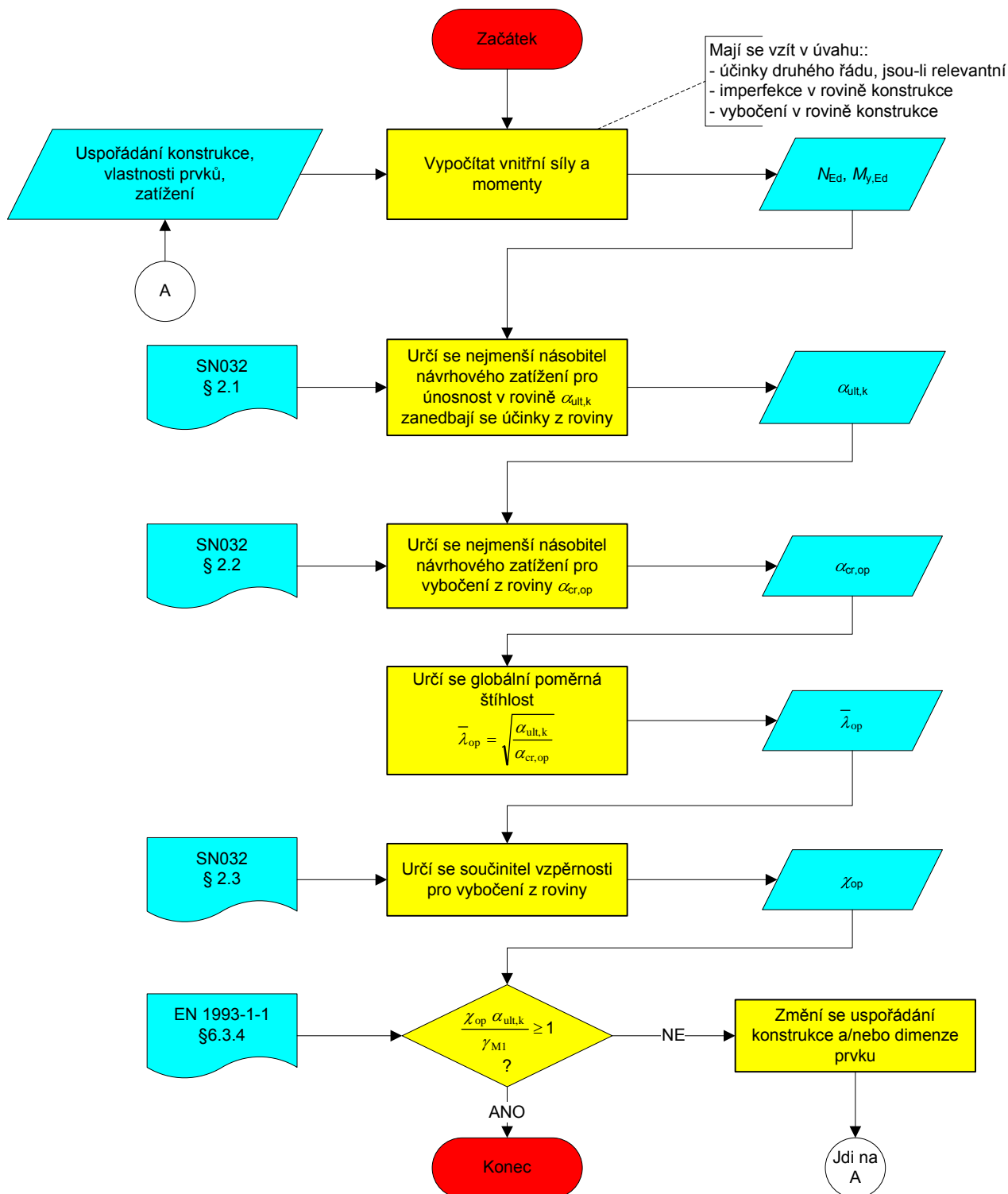


Vývojový diagram: Ověření vzpěrné únosnosti prvků s proměnným průřezem v rámech

Tento vývojový diagram popisuje obecnou metodu pro ověření prvků s proměnným průřezem podle EN 1993-1-1 & 6.3.4. Pro doplňující informaci viz dokument NCCI SN032.

Poznámka: Tento postup se neuplatní u prvků s plastickými klouby.



Záznam o prověření kvality

Název zdroje	Vývojový diagram: Ověření vzpěrné únosnosti prvků s proměnným průřezem v rámech		
Reference			
ORIGINÁLNÍ DOKUMENT			
	Jméno	Společnost	Datum
Vytvořil	Alain Bureau	CTICM	27/02/2006
Technický obsah zkontroloval	Yvan Galéa	CTICM	27/02/2006
Vydavatelský obsah zkontroloval			
Technický obsah odsouhlasili následující partneři			
1. UK	G W Owens	SCI	23/5/06
2. Francie	A Bureau	CTICM	23/5/06
3. Švédsko	B Uppfeldt	SBI	23/5/06
4. Německo	C Müller	RWTH	23/5/06
5. Španělsko	J Chica	Labein	23/5/06
Zdroj prověřil technický koordinátor	G W Owens	SCI	21/8/06
TRANSLATED DOCUMENT			
The translation made and checked by:	J.Studnička	ČVUT in Prague	15/06/2007
Translated resource approved by:	T.Vrany	ČVUT in Prague	30/06/2007
National technical contact:	F. Wald	ČVUT in Prague	30/08/2007