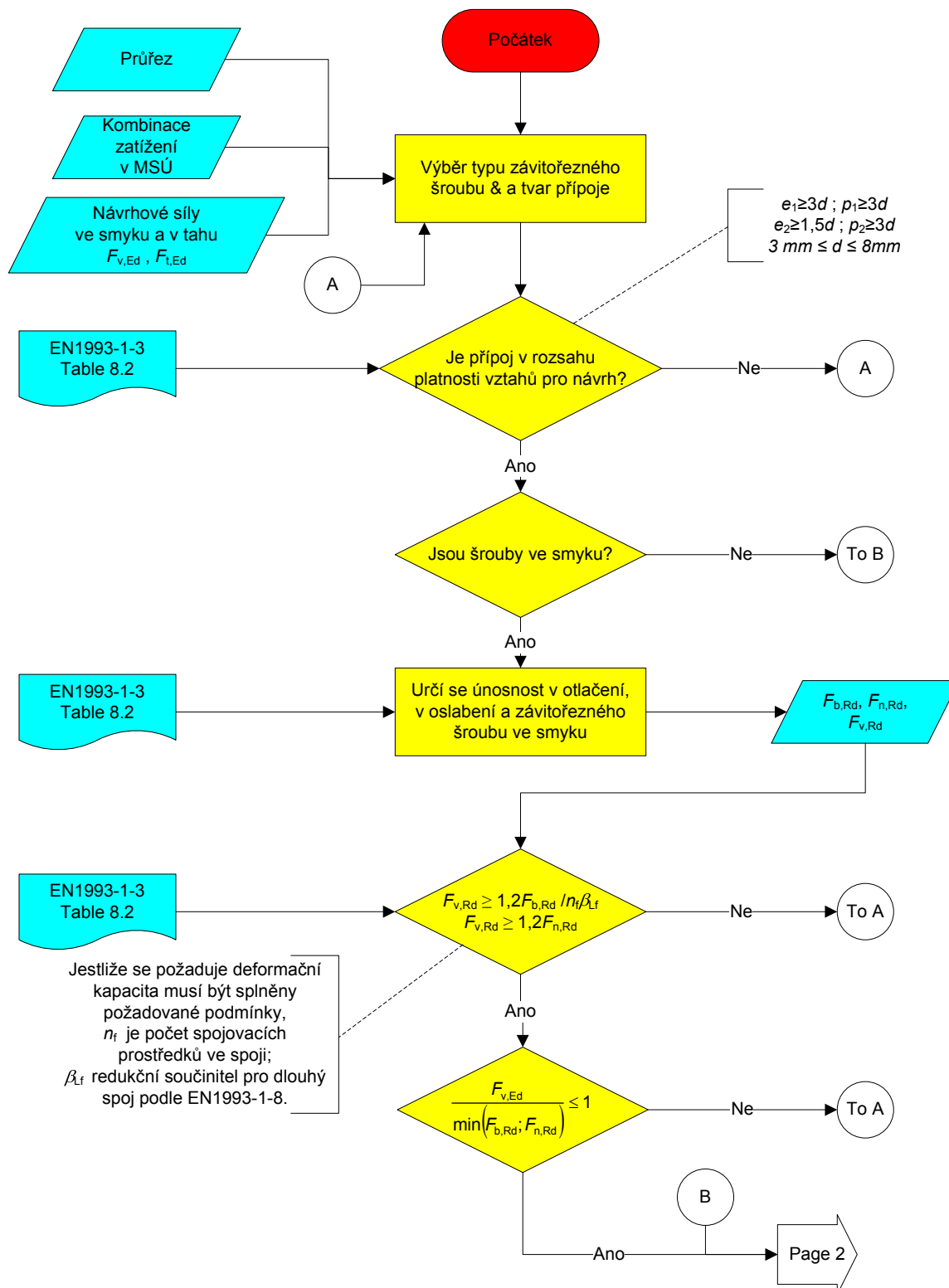


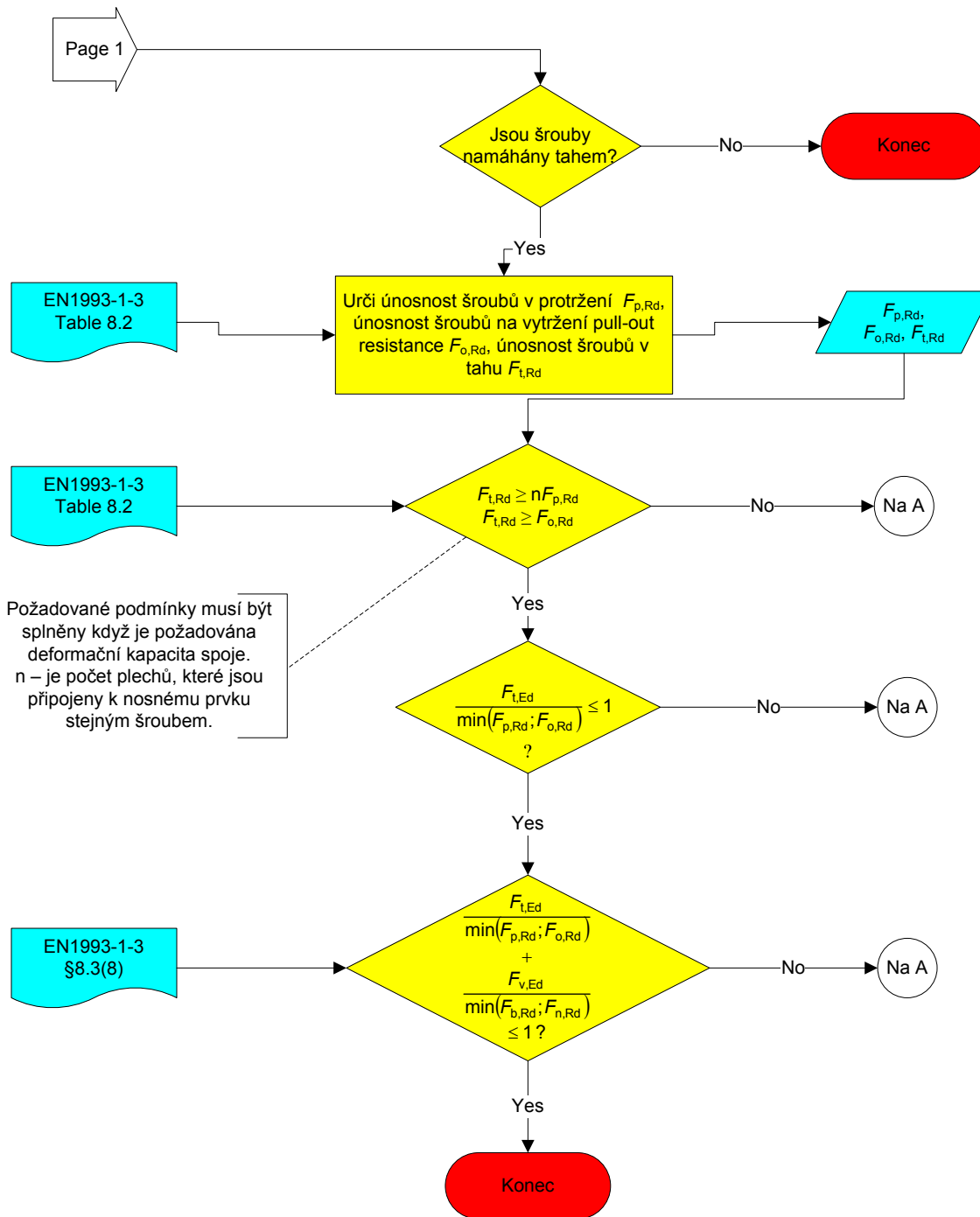
## Vývojový diagram: Návrhová únosnost přípoje za studena tvarovaných prvků závitořeznými šrouby

*Tento vývojový diagram popisuje návrh kloubových šroubovaných přípojí za studena tvarovaných prvků.*

V praxi projektant při návrhu tenkostěnných průřezů podle EN1993 software nebo využije dat výrobců. Příklad je uveden pro ilustraci postupu návrhu.



## Návrhová únosnost šroubovaného přípoje tenkostěnných prvků tvarovaných za studena



## Quality Record

<b>RESOURCE Title</b>	Vývojový diagram: Návrhová únosnost přípoje za studena tvarovaných prvků závitoreznými šrouby		
<b>Reference(s)</b>			
<b>ORIGINAL DOCUMENT</b>			
	<b>Name</b>	<b>Company</b>	<b>Date</b>
<b>Created by</b>	Viorel Ungureanu	BRITT Ltd. Timisoara, RO	
<b>Technical content checked by</b>	Dan Dubina	BRITT Ltd. Timisoara, RO	
<b>Editorial content checked by</b>			
<b>Technical content endorsed by the following STEEL Partners:</b>			
<b>1. UK</b>	G W Owens	SCI	20/4/06
<b>2. France</b>	A Bureau	CTICM	20/4/06
<b>3. Sweden</b>	B Uppfeldt	SBI	11/4/06
<b>4. Germany</b>	C Müller	RWTH	11/4/06
<b>5. Spain</b>	J Chica	Labein	20/4/06
<b>Resource approved by Technical Coordinator</b>	G W Owens	SCI	21/8/06
<b>TRANSLATED DOCUMENT</b>			
<b>The translation made and checked by:</b>	F. Wald	ČVUT in Prague	02/05/2007
<b>Translated resource approved by:</b>	M.Vašek	ČVUT in Prague	31/8/2007
<b>National technical contact:</b>	F. Wald	ČVUT in Prague	02/05/2007