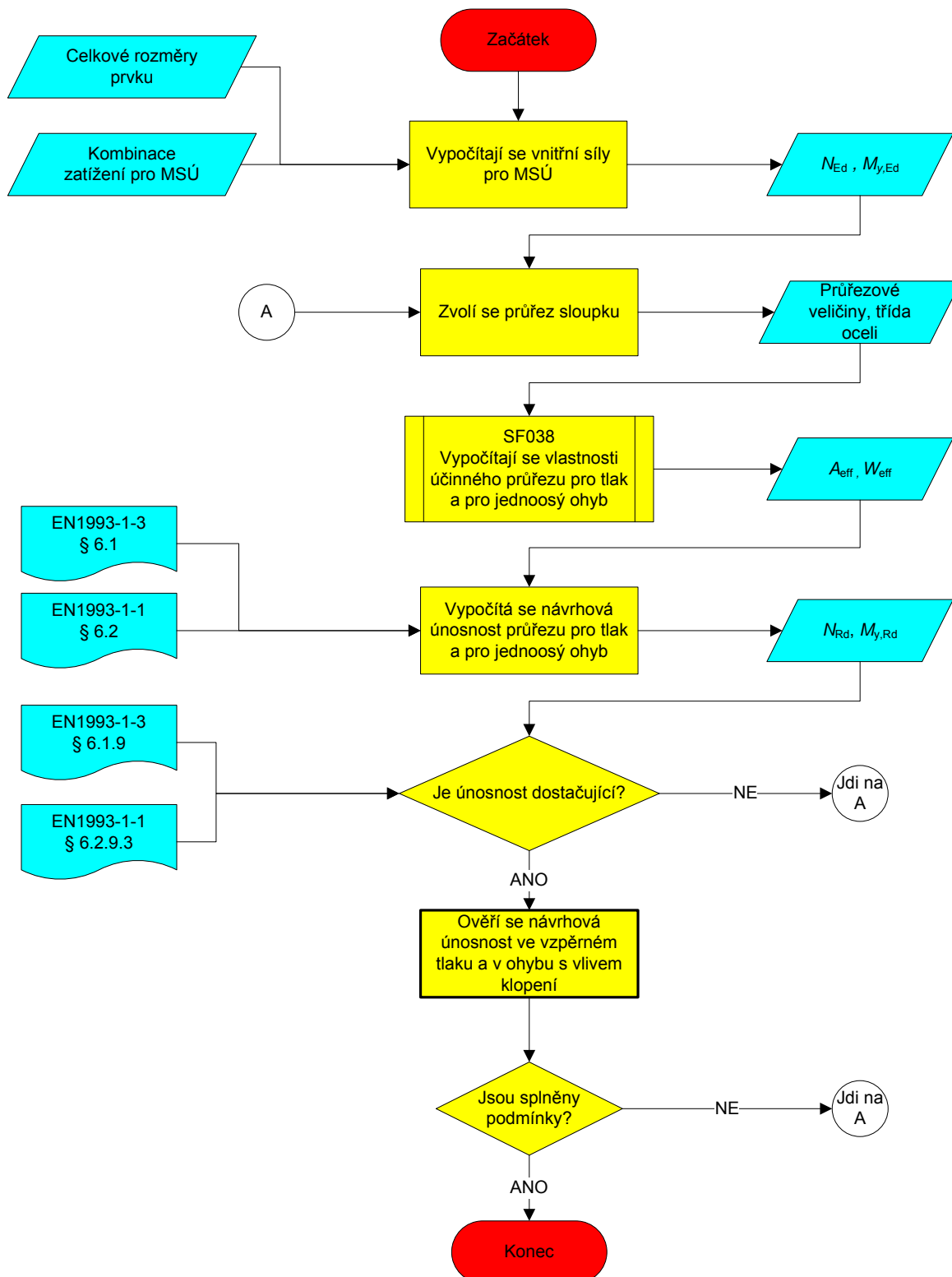


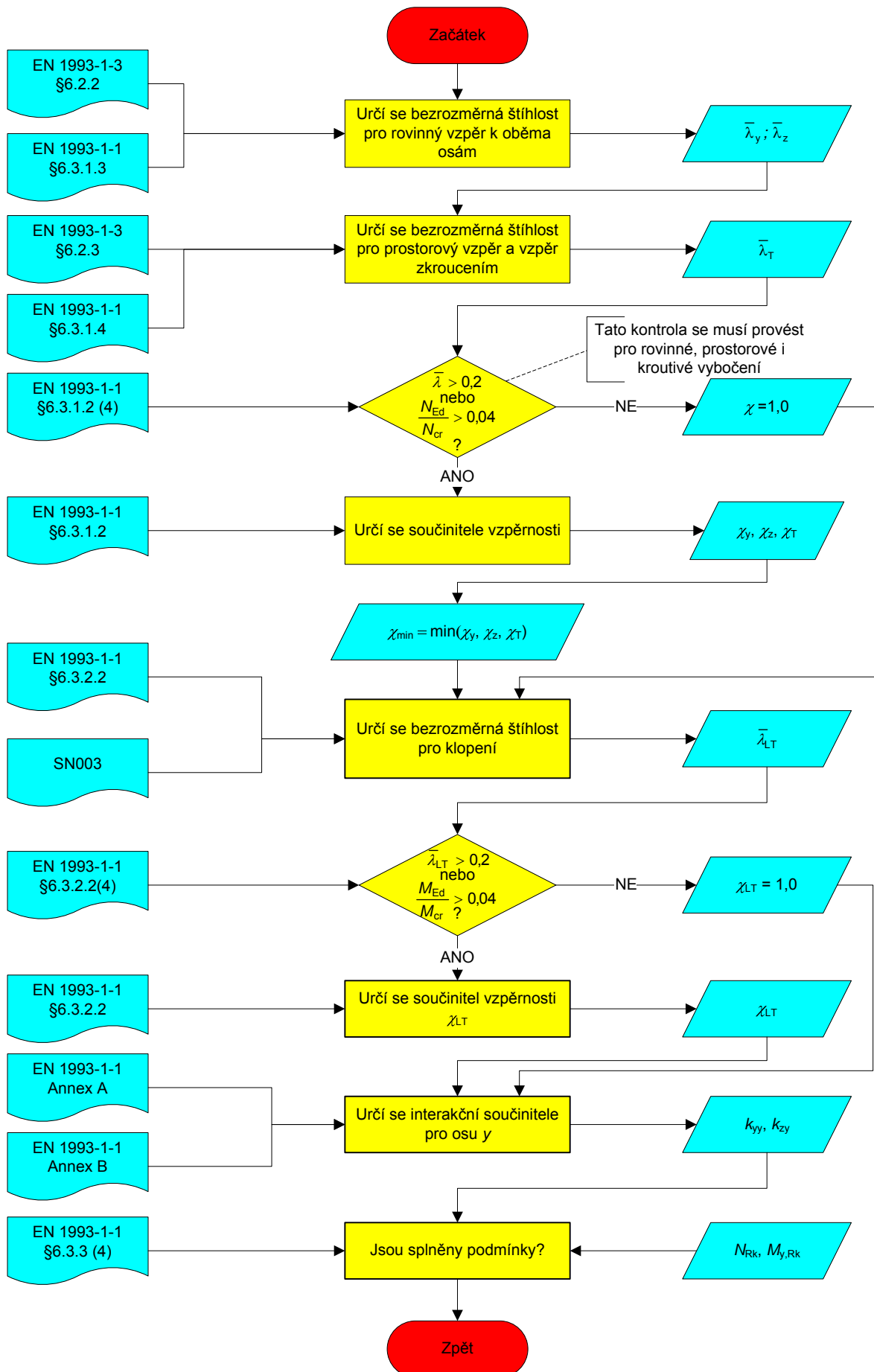
## Vývojový diagram: Návrh za studena tvarovaného ocelového sloupku stěny při kombinaci tlaku a ohybu

*Tento vývojový diagram se zabývá návrhem venkovního sloupku stěny namáhaného kombinovaně tlakem a ohybem. Sloupek má kloubové uložení konců a je složen ze dvou tenkostěnných za studena tvarovaných U profilů se zahnutými konci přírub uložených stěnami k sobě. Styk mezi U profily je předpokládán jako tuhý (svařované spojení například).*

Při praktickém návrhu tenkostěnných průřezů spadajících pod EN 1993-1-3 používají projektanti zpravidla software, nebo se řídí údaji od výrobců. Tento vývojový diagram ukazuje pozadí takového návrhu.



## Ověření návrhové únosnosti prvku pro vzpěrný tlak a pro ohyb s vlivem klopení



## Záznam o prověření kvality

Název zdroje	Vývojový diagram: Návrh sloupku ze za studena tvarovaného profilu namáhaného tlakem a ohybem		
Reference			
<b>ORIGINÁLNÍ DOKUMENT</b>			
	<b>Jméno</b>	<b>Společnost</b>	<b>Datum</b>
Vytvořil	Viorel Ungureanu	BRITT Ltd. Timisoara, RO	
Technický obsah zkontroloval	Dan Dubina	BRITT Ltd. Timisoara, RO	
Vydavatelský obsah zkontroloval			
Technický obsah odsouhlasili následující partneři			
1. UK	G W Owens	SCI	20/4/06
2. Francie	A Bureau	CTICM	20/4/06
3. Švédsko	B Uppfeldt	SBI	11/4/06
4. Německo	C Müller	RWTH	11/4/06
5. Španělsko	J Chica	Labein	20/4/06
Zdroj prověřil technický koordinátor	G W Owens	SCI	21/8/06
<b>PŘELOŽENÝ DOKUMENT</b>			
The translation made and checked by:	J. Studnička	CTU in Prague	
Translated resource approved by:	M.Vašek	CTU in Prague	31/8/2007
National technical contact:	F.Wald	CTU in Prague	