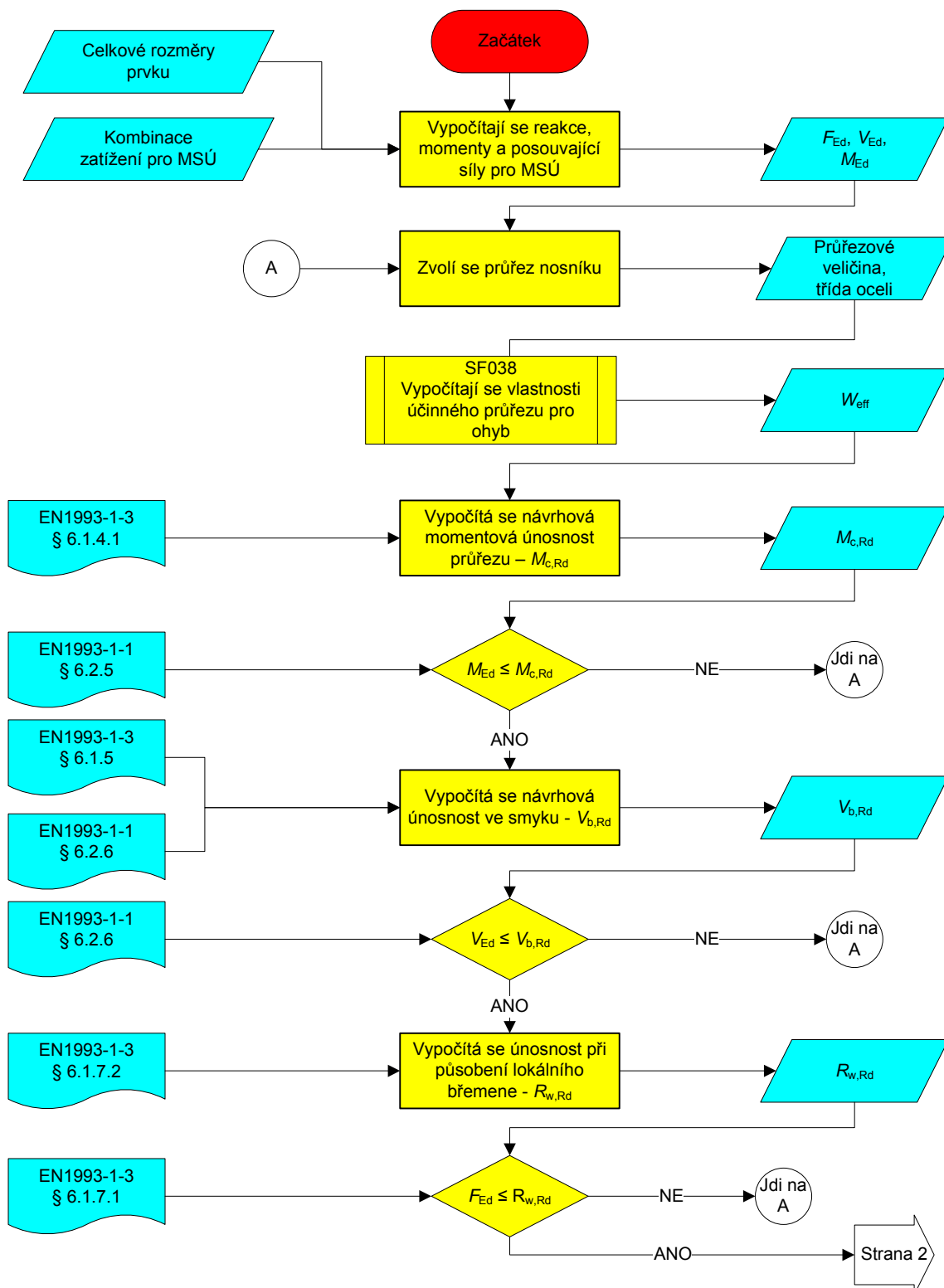


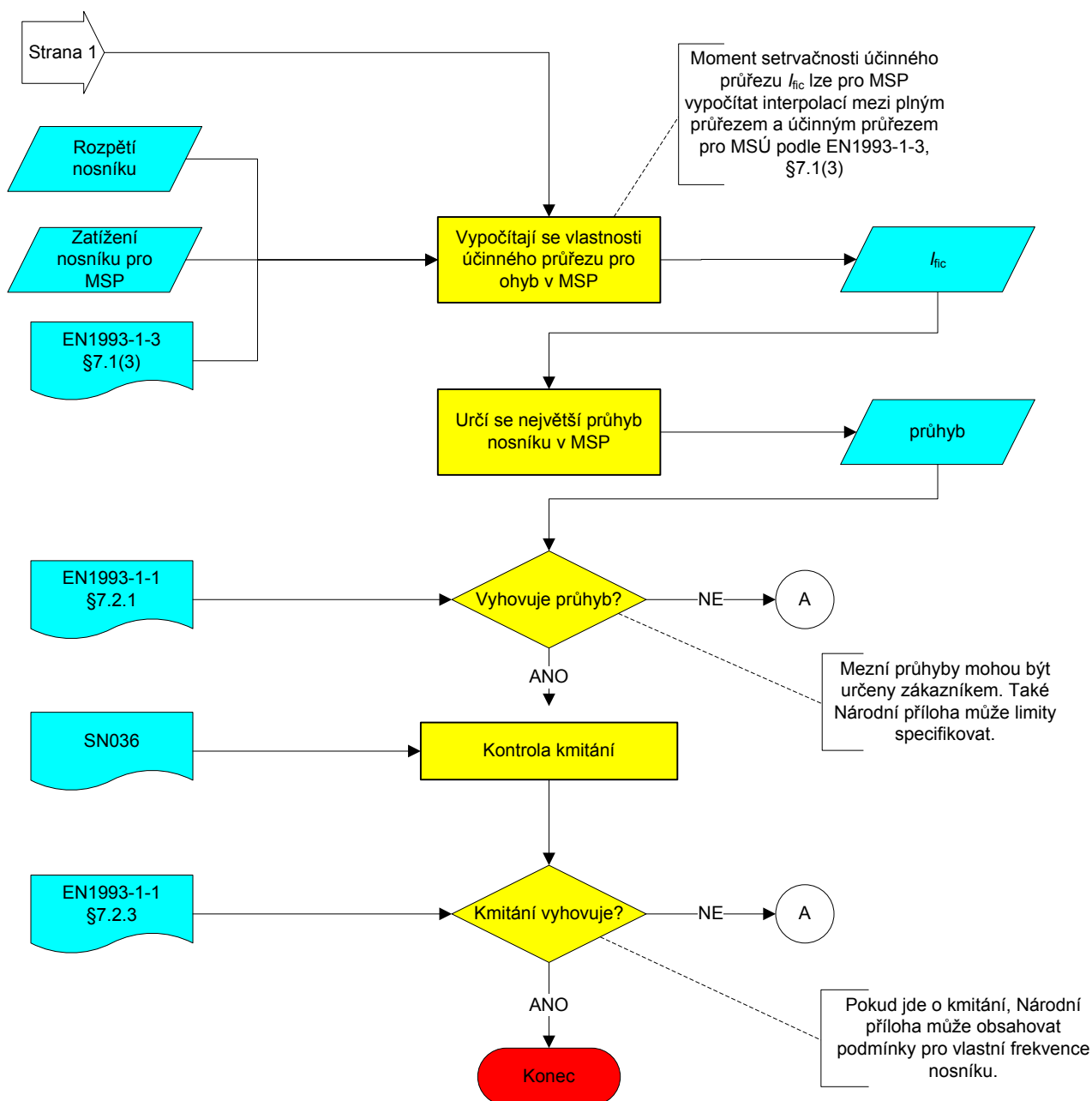
Vývojový diagram: Návrh za studena tvarovaného ocelového nosníku

Vývojový diagram ukazuje návrh prostě podepřeného stropního nosníku z U průřezu se zahnutými okraji přírub, který je namáhán ohybem. Předpokládá se, že horní a dolní příruby jsou spojitě podepřeny proti vybočení. Kontrola mezního stavu použitelnosti je rovněž uvažována.

Při návrhu tenkostěnných průřezů podle EN 1993-1-3 používají projektanti zpravidla software, nebo se řídí údaji od výrobců. Tento vývojový diagram ukazuje pozadí takového návrhu.



Vývojový diagram: Návrh za studena tvarovaného ocelového nosníku (pokračování)



Záznam o prověření kvality

Název zdroje	Vývojový diagram: Návrh a kontrola prvku namáhaného ohybem		
Reference			
ORIGINÁLNÍ DOKUMENT			
	Jméno	Společnost	Data
Vytvořil	Viorel Ungureanu	BRITT Ltd. Timisoara, RO	
Technický obsah zkontroloval	Dan Dubina	BRITT Ltd. Timisoara, RO	
Vydavatelský obsah zkontroloval			
Technický obsah odsouhlasili následující partneři:	CTU in Prague		
1. UK	G W Owens	SCI	20/4/06
2. Francie	A Bureau	CTICM	20/4/06
3. Švédsko	B Uppfeldt	SBI	11/4/06
4. Německo	C Müller	RWTH	11/4/06
5. Španělsko	J Chica	Labein	20/4/06
Zdroj prověřil technický koordinátor	G W Owens	SCI	15/8/06
PŘELOŽENÝ DOKUMENT			
The translation made and checked by:	J. Studnička	CTU in Prague	
Translated resource approved by:	M.Vašek	CTU in Prague	31/8/2007
National technical contact:	F.Wald	CTU in Prague	