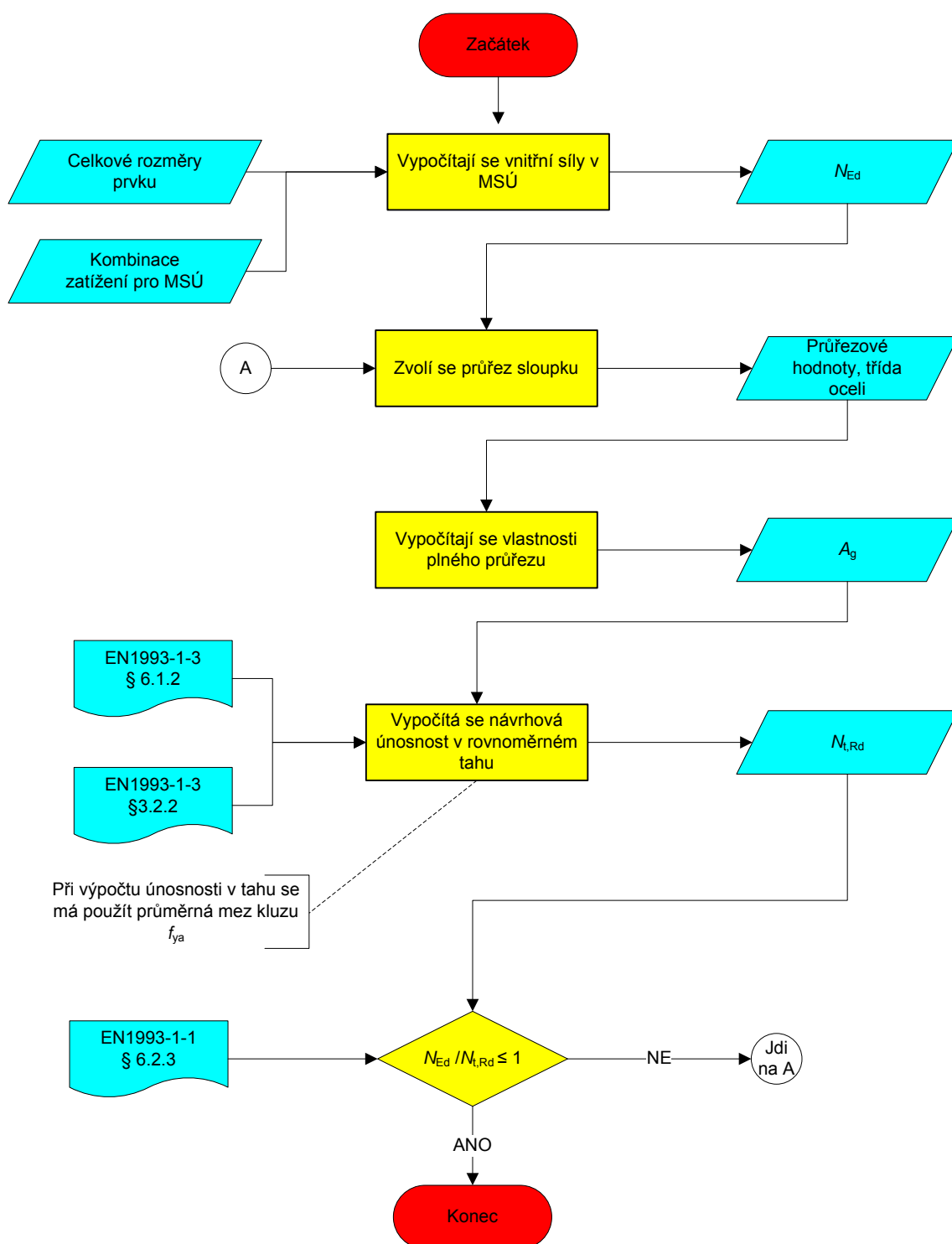


## Vývojový diagram: Návrh za studena tvarovaného U profilu se zahnutými okraji pásnic v tahu

*Tento vývojový diagram uvažuje návrh kloubově podepřeného sloupku stěny namáhaného tahem. Sloupek je z U profilu za studena tvarovaného se zahnutými konci přírub .*

Při praktickém návrhu tenkostěnných průřezů spadajících pod normu EN1993 projektanti normálně použijí software nebo podklady od výrobců. Tento vývojový diagram ukazuje pozadí výpočtu.



## Záznam o prověření kvality

Název zdroje	Vývojový diagram: Návrh za studena tvarovaného prvku na tah		
Reference			
<b>ORIGINÁLNÍ DOKUMENT</b>			
	<b>Jméno</b>	<b>Společnost</b>	<b>Datum</b>
Vytvořil	Viorel Ungureanu	BRITT Ltd. Timisoara, RO	
Technický obsah zkontroloval	Dan Dubina	BRITT Ltd. Timisoara, RO	
Vydavatelský obsah zkontroloval			
Technický obsah odsouhlasili následující partneři			
1. UK	G W Owens	SCI	20/4/06
2. Francie	A Bureau	CTICM	20/4/06
3. Švédsko	B Uppfeldt	SBI	11/4/06
4. Německo	C Müller	RWTH	11/4/06
5. Španělsko	J Chica	Labein	20/4/06
Zdroj prověřil technický koordinátor	G W Owens	SCI	15/8/06
<b>PŘELOŽENÝ DOKUMENT</b>			
The translation made and checked by:	J. Studnička	CTU in Prague	2/5/07
Translated resource approved by:	M. Vašek	CTU in Prague	28/8/07
National technical contact:	F. Wald	CTU in Prague	