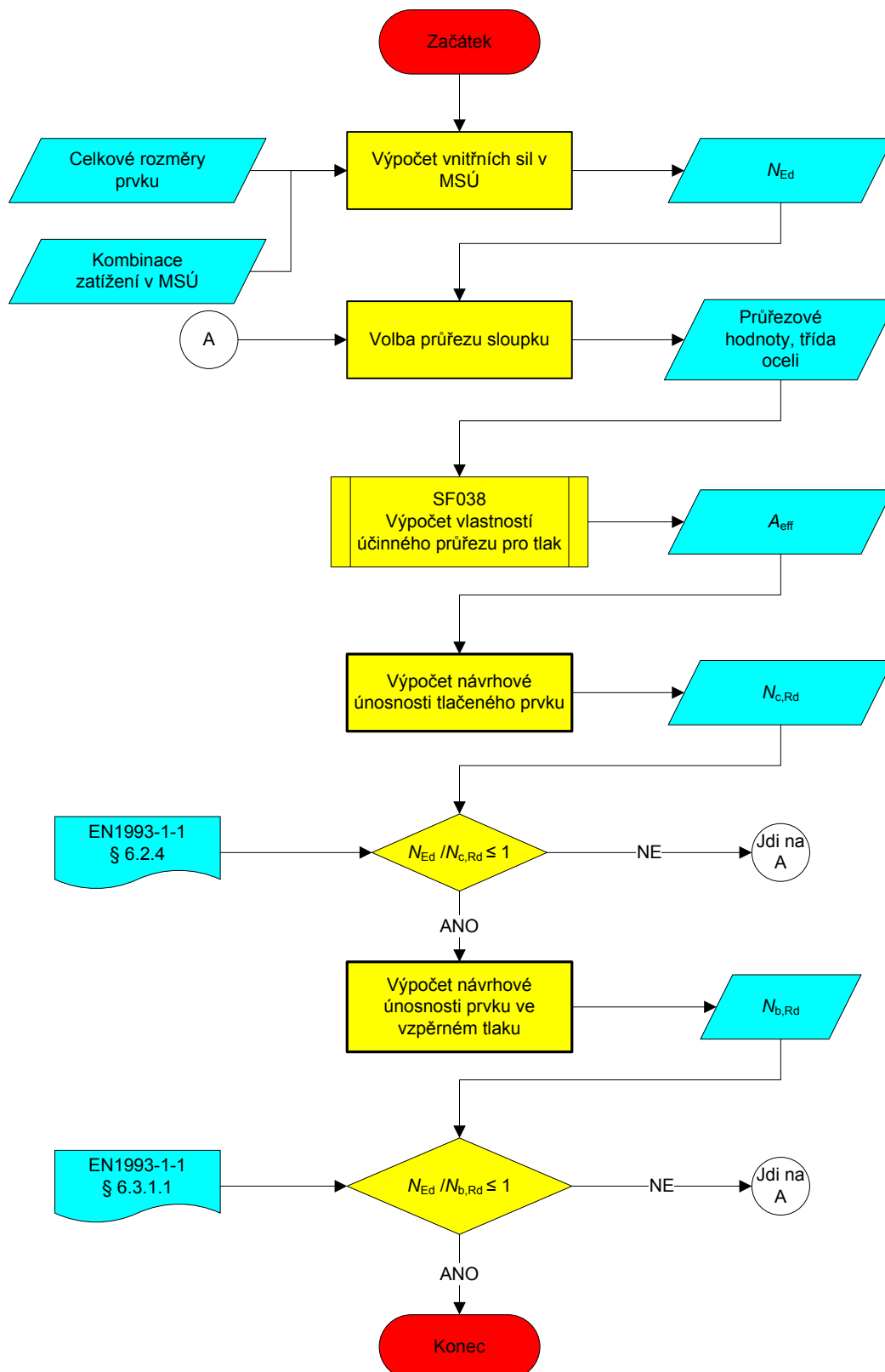


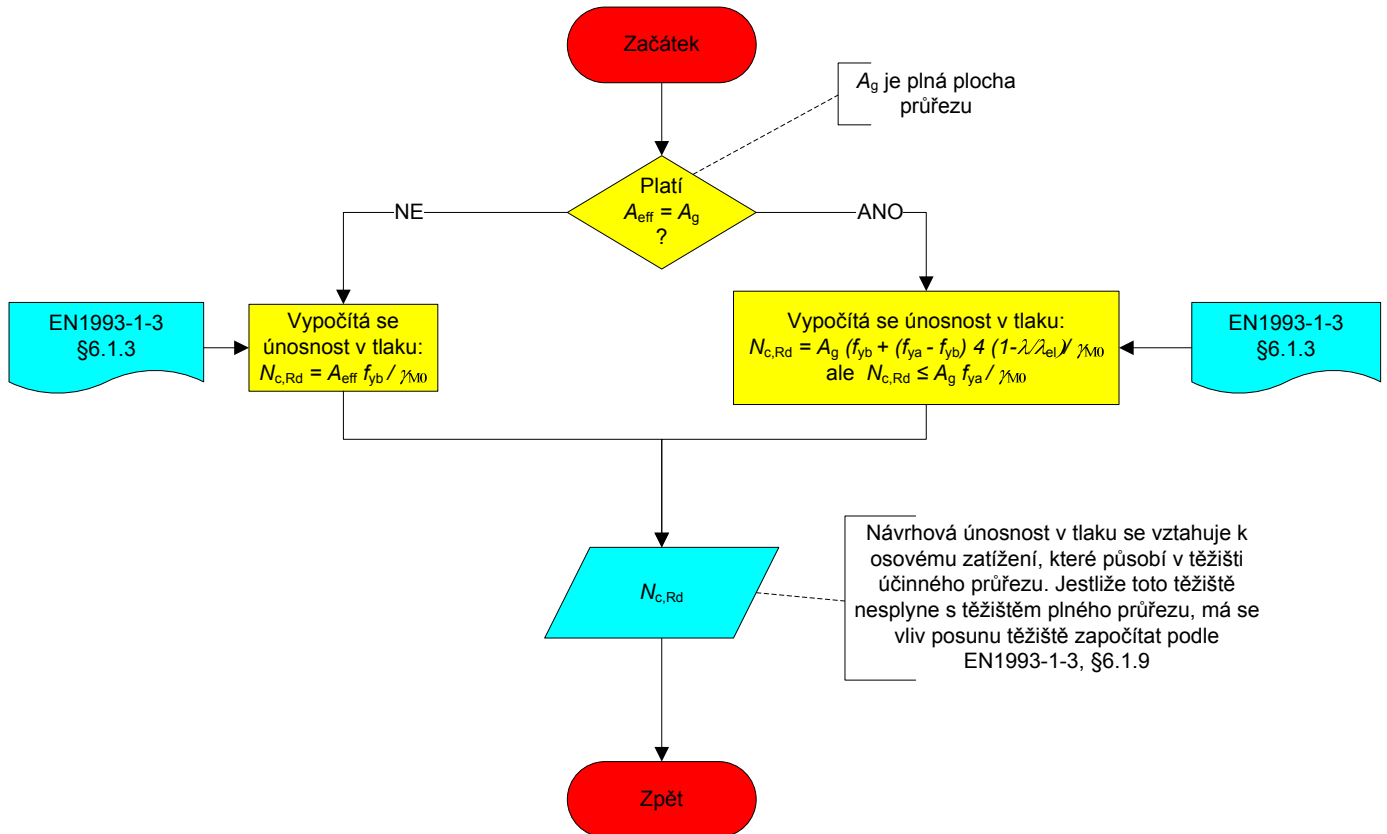
## Vývojový diagram: Návrh za studena tvarovaného prvku na tlak

Tento vývojový diagram uvažuje návrh kloubového sloupku stěny namáhaného tlakem.  
Sloupek je z U profilu za studena tvarovaného se zahnutými konci přírub.

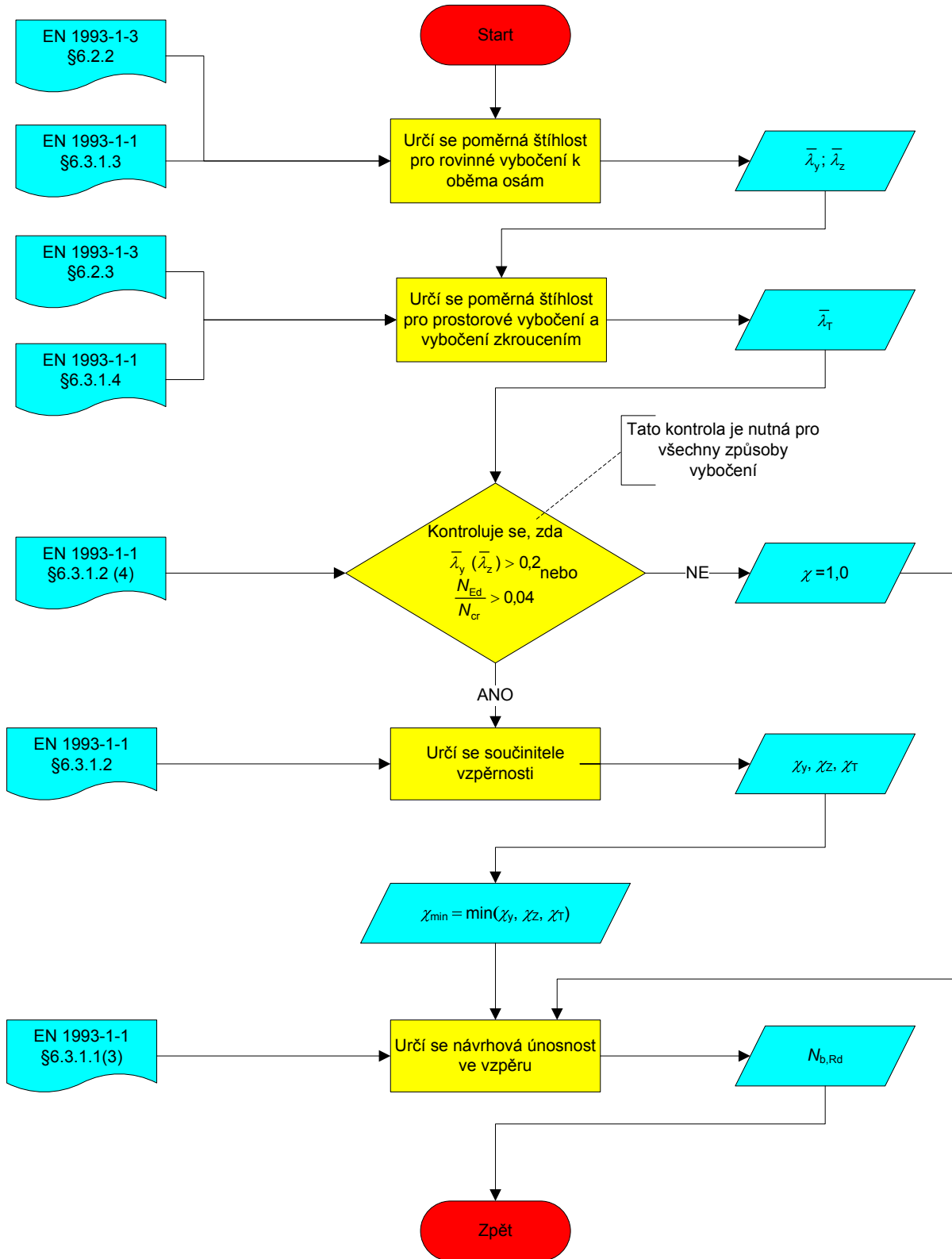
V praxi navrhování prvků podle EN1993 se zpravidla použije software nebo podklady výrobců. Tento vývojový diagram ukazuje detaily návrhu, které jsou v pozadí každého softwaru.



## Výpočet návrhové únosnosti průřezu v tlaku – $N_{c,Rd}$



## Výpočet únosnosti ve vzpěrném tlaku – $N_{b,Rd}$



## Záznam o prověření kvality

Název zdroje	Vývojový diagram: Návrh za studena tvarovaného prvku na tlak		
Reference			
<b>ORIGINÁLNÍ DOKUMENT</b>			
	<b>Jméno</b>	<b>Společnost</b>	<b>Datum</b>
Vytvořil	Viorel Ungureanu	BRITT Ltd. Timisoara, RO	
Technický obsah zkontroloval	Dan Dubina	BRITT Ltd. Timisoara, RO	
Vydavatelský obsah zkontroloval			
Technický obsah odsouhlasili následující partneři:			
1. UK	G W Owens	SCI	20/4/06
2. Francie	A Bureau	CTICM	20/4/06
3. Švédsko	B Uppfeldt	SBI	11/4/06
4. Německo	C Müller	RWTH	11/4/06
5. Španělsko	J Chica	Labein	20/4/06
Zdroj prověřil technický koordinátor	G W Owens	SCI	15/8/06
<b>PŘELOŽENÝ DOKUMENT</b>			
Translation made and checked by:	J. Studnička	CTU in Prague	2/5/07
Translated resource approved by:	M. Vašek	CTU in Prague	28/8/07
National technical contact:	F. Wald	CTU in Prague	