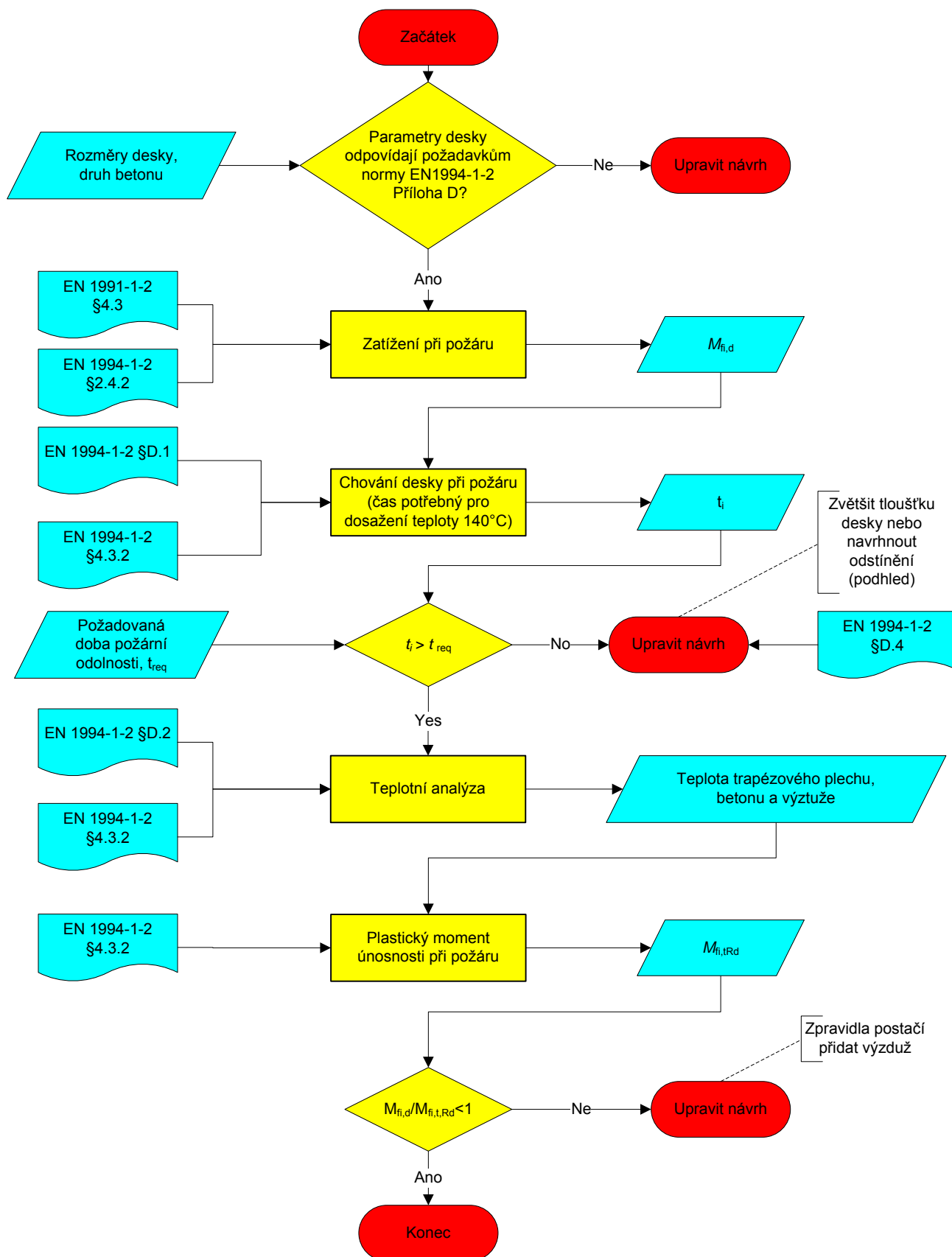


## Vývojový diagram: Únosnost spřažené desky při požáru

Tento vývojový diagram popisuje postup pro určení požární odolnosti spřažené desky při požáru. Metoda platí pouze pro desky, které splňují omezující podmínky uvedené v §4.3.2 normy EN 1994-1-2.



## Quality Record

<b>RESOURCE Title</b>	Vývojový diagram: Únosnost spřažené desky při požáru		
<b>Reference(s)</b>			
<b>ORIGINAL DOCUMENT</b>			
	<b>Name</b>	<b>Company</b>	<b>Date</b>
<b>Created by</b>	Eduar Núñez	LABEIN	Jan 2006
<b>Technical content checked by</b>	Jose Antonio Chica	LABEIN	Feb 2006
<b>Editorial content checked by</b>			
<b>Technical content endorsed by the following STEEL Partners:</b>			
1. UK	G W Owens	SCI	7/4/06
2. France	A Bureau	CTICM	7/4/06
3. Sweden	B Uppfeldt	SBI	7/4/06
4. Germany	C Müller	RWTH	7/4/06
5. Spain	J Chica	Labein	7/4/06
6. Luxembourg	M Haller	Labein	7/4/06
<b>Resource approved by Technical Coordinator</b>	G W Owens	SCI	14/8/06
<b>TRANSLATED DOCUMENT</b>			
<b>This translation made and checked by:</b>	Z. Sokol	CTU in Prague	30/6/07
<b>Translated resource approved by</b>	F. Wald	CTU in Prague	31/7/07
<b>National technical contact</b>	F. Wald	CTU in Prague	