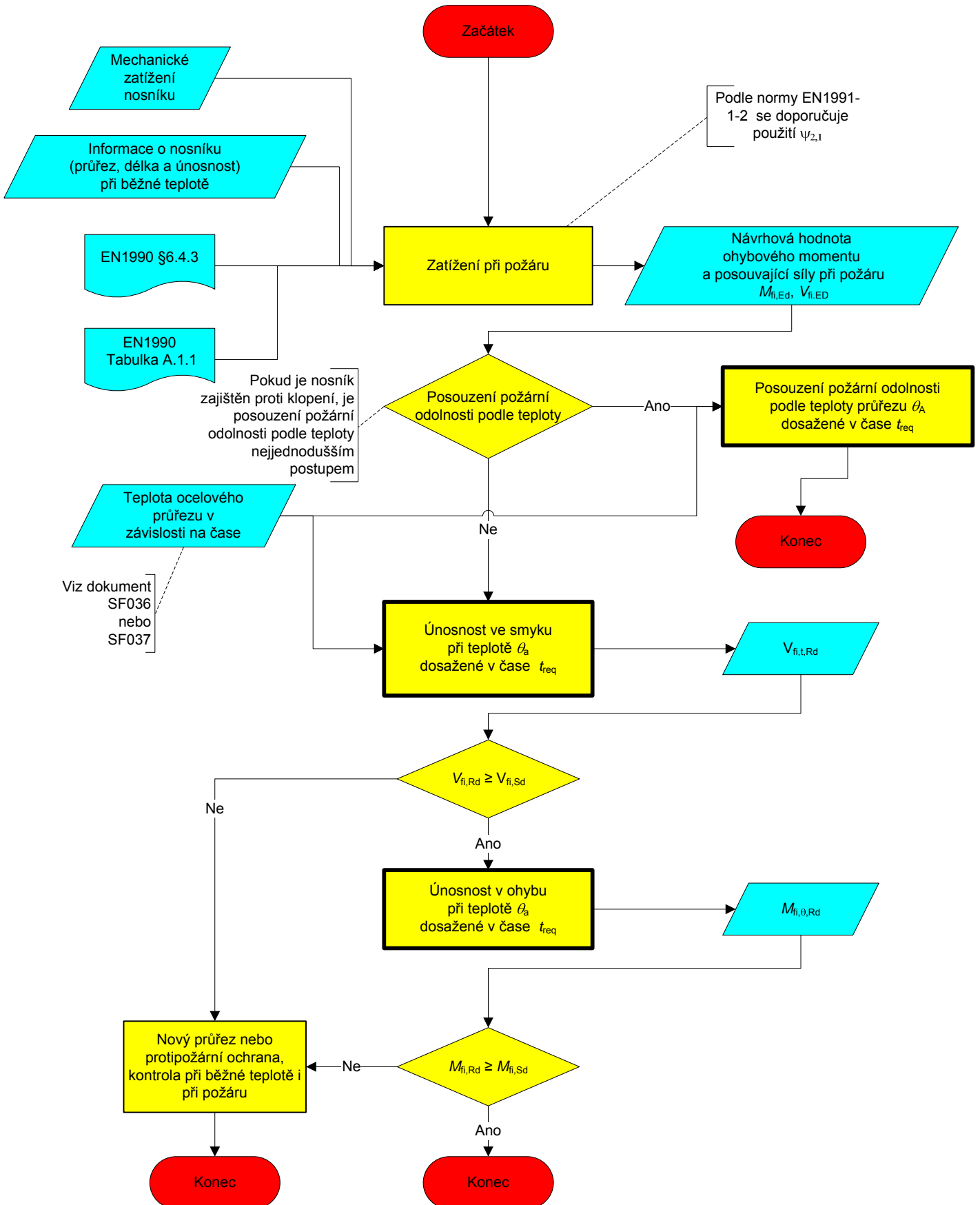
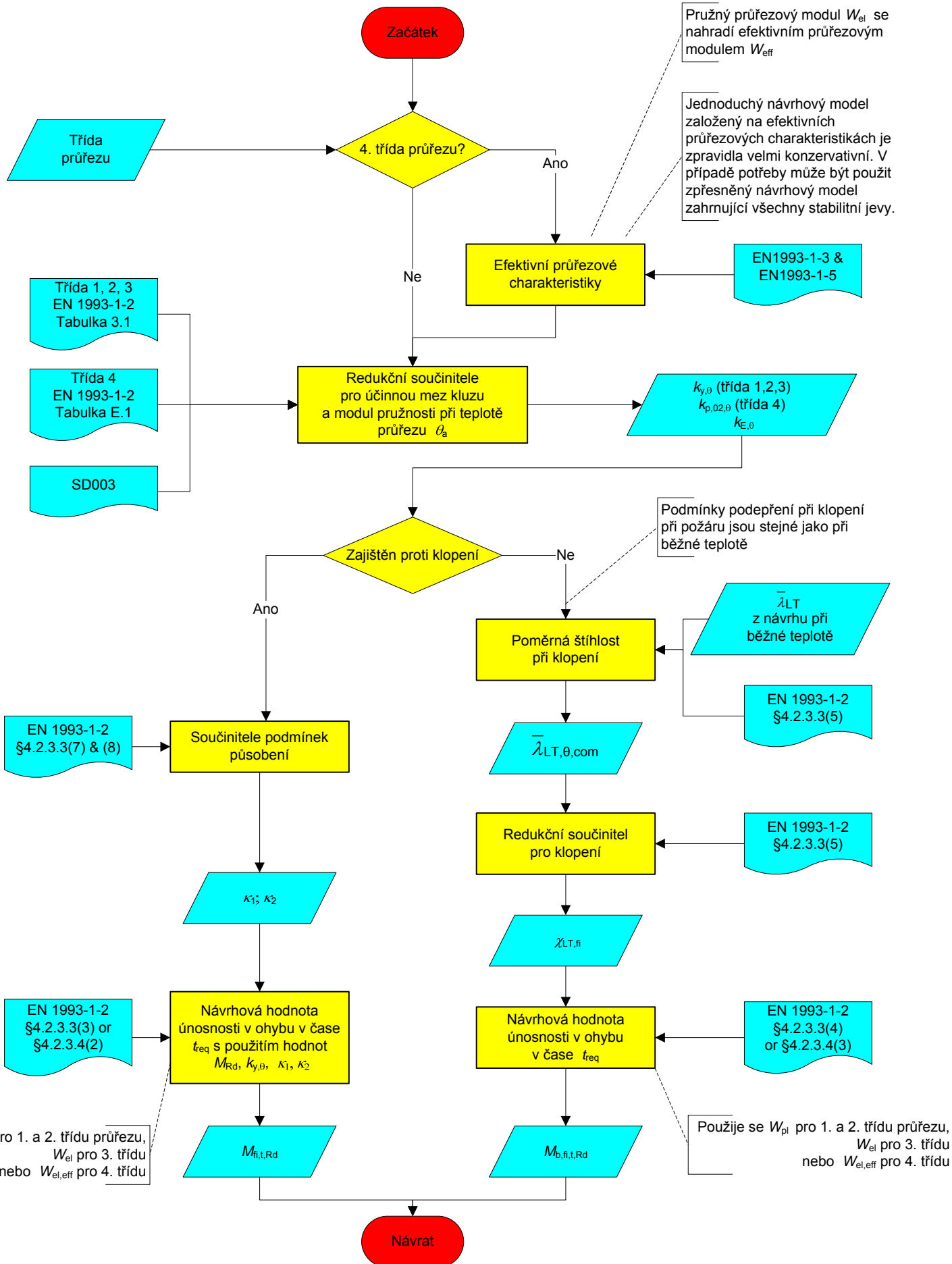


Vývojový diagram: Únosnost ohýbaných průřezů při požáru

Vývojový diagram pro určení únosnosti ohýbaných průřezů při požáru podle EN1993-1-2.

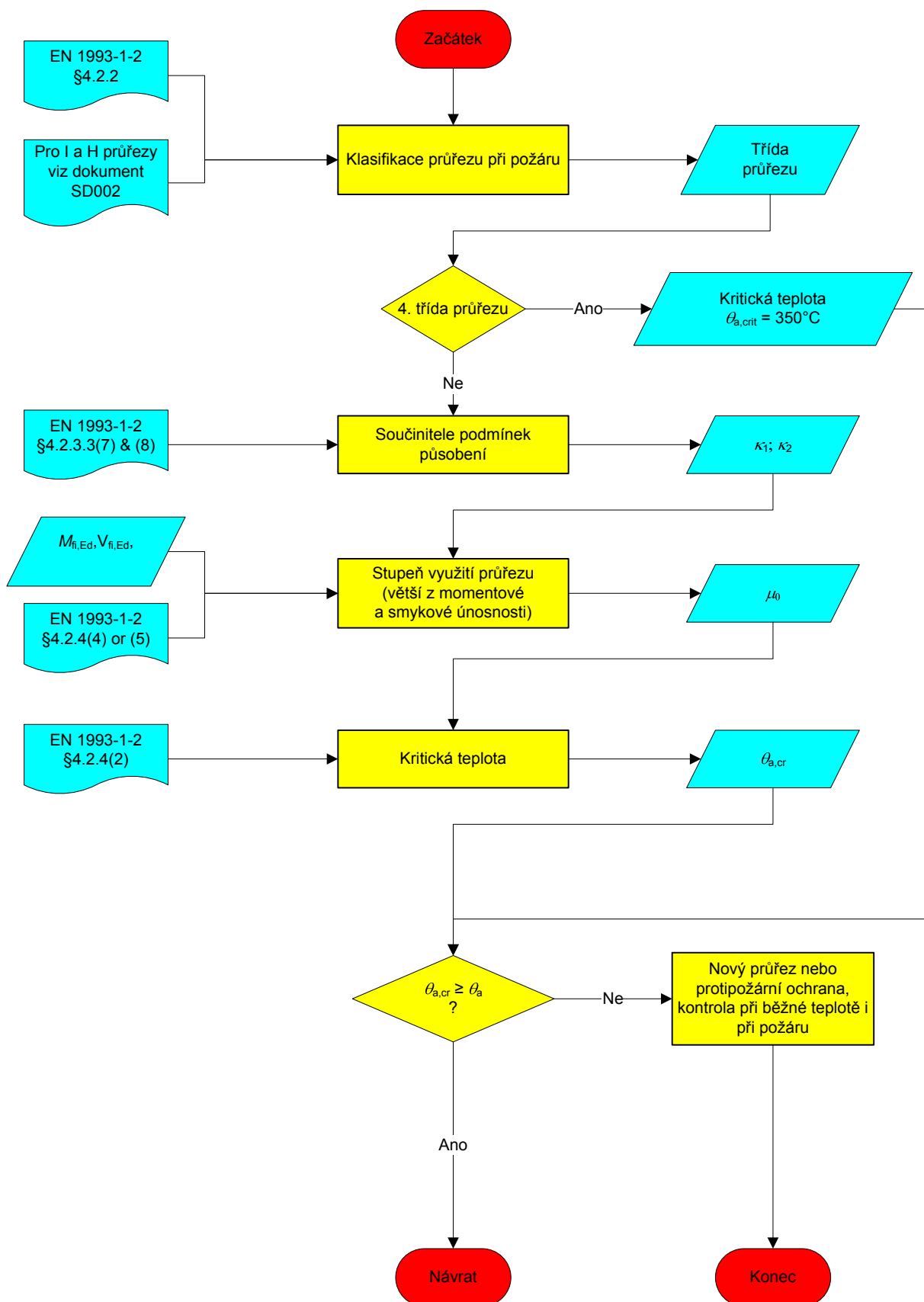


Únosnost v ohybu

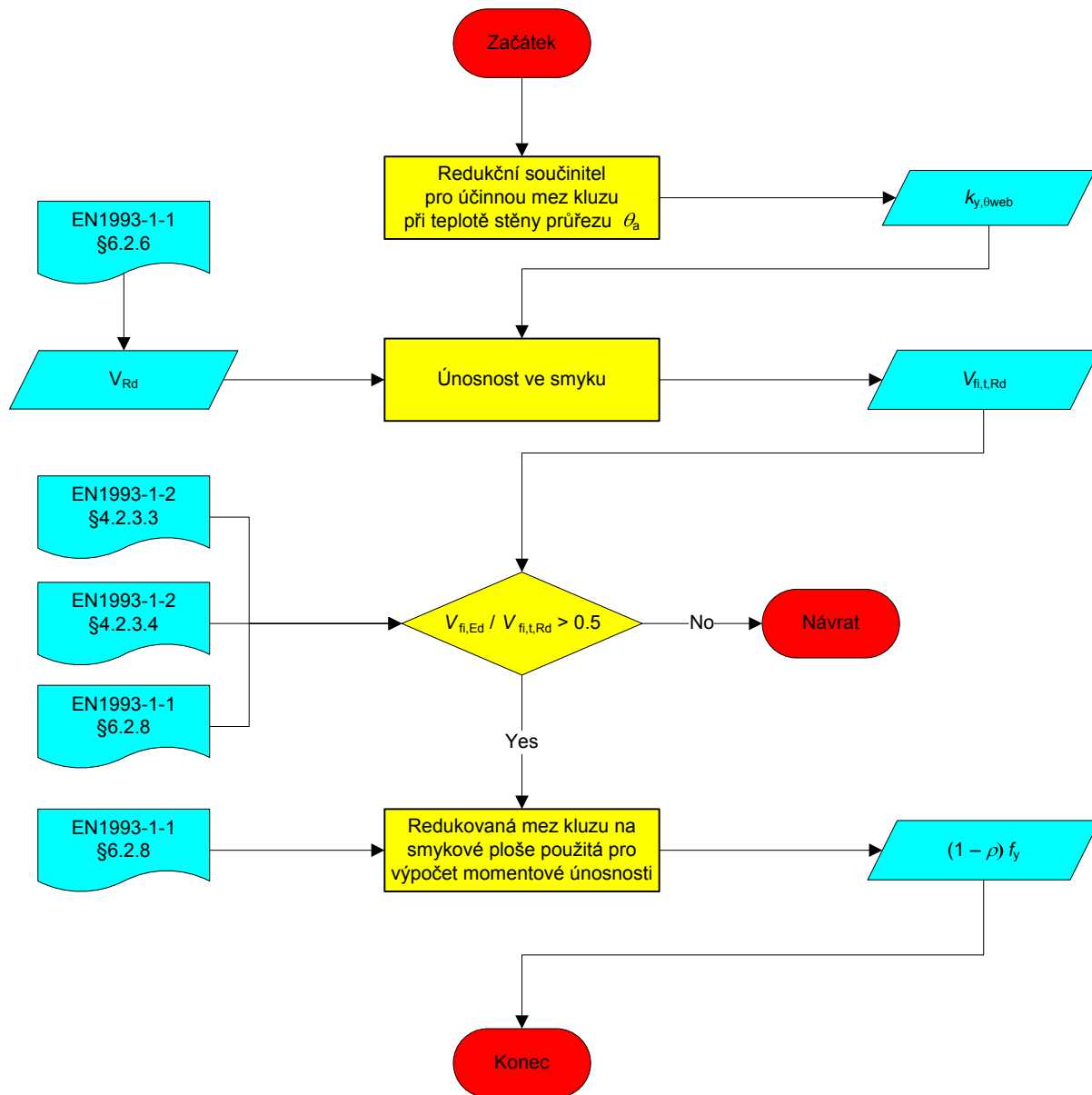


Posouzení podle dosažené teploty průřezu

Poznámka: Posouzení podle dosažené teploty průřezu lze použít pouze pro nosníky zajištěné proti klopení. Kontrola splnění této podmínky není zahrnuta ve vývojovém diagramu.



Únosnost ve smyku



Quality Record

RESOURCE Title	Vývojový diagram: Únosnost ohýbaných průřezů při požáru		
Reference(s)			
ORIGINAL DOCUMENT			
	Name	Company	Date
Created by	F. Wald	CTU in Prague	18.12.2005
Technical content checked by	J A Chica, Labein		
Editorial content checked by			
Technical content endorsed by the following STEEL Partners:			
1. UK	G W Owens	SCI	7/4/06
2. France	A Bureau	CTICM	7/4/06
3. Sweden	B Uppfeldt	SBI	7/4/06
4. Germany	C Müller	RWTH	7/4/06
5. Spain	J Chica	Labein	7/4/06
6. Luxembourg	M Haller	PARE	7/4/06
Resource approved by Technical Coordinator	G W Owens	SCI	14/8/06
TRANSLATED DOCUMENT			
This translation made and checked by:	Z. Sokol	CTU in Prague	30/6/07
Translated resource approved by	F. Wald	CTU in Prague	31/7/07
National technical contact	F. Wald	CTU in Prague	