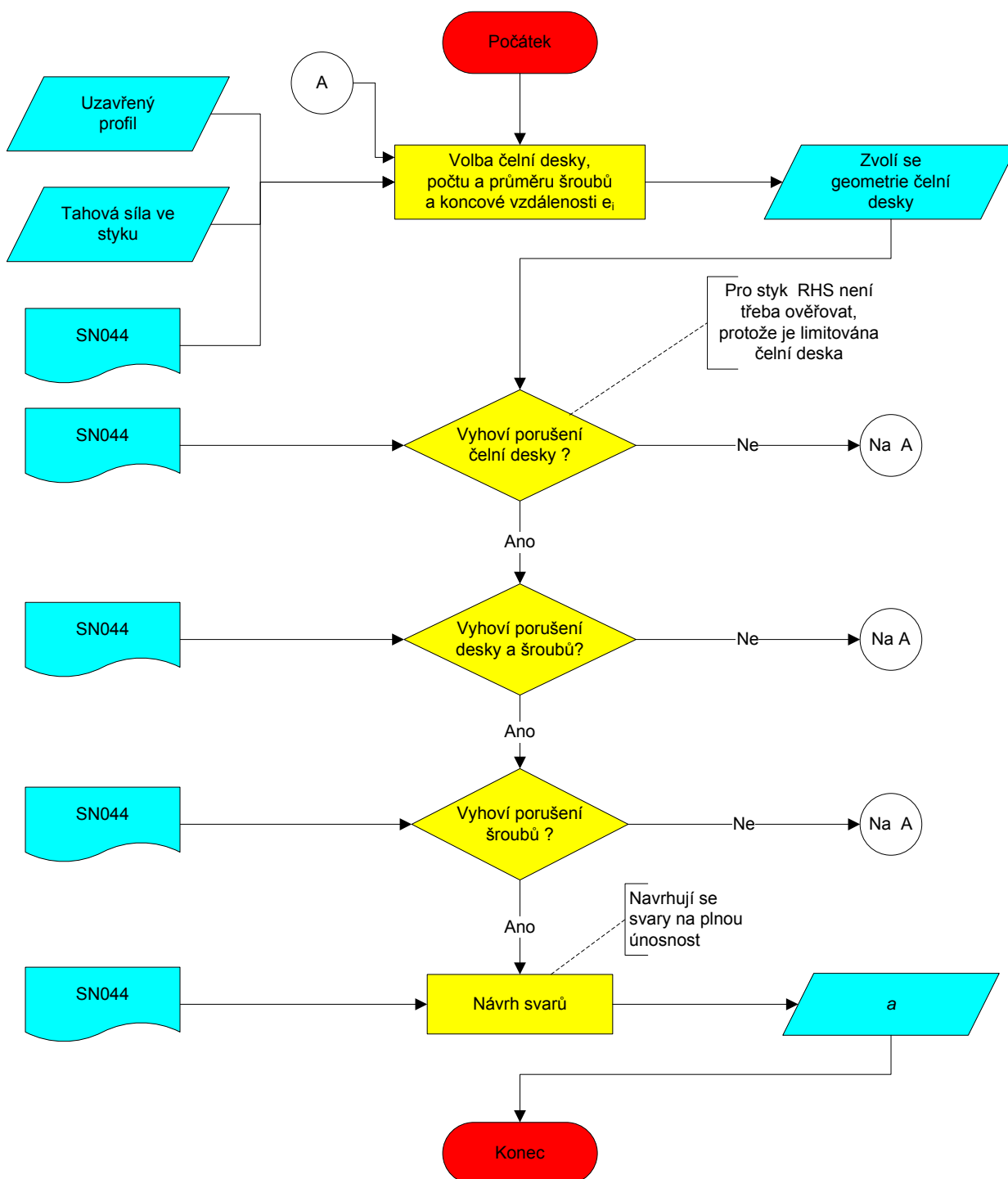


## Vývojový diagram: Styk pásů uzavřených profilů čelní deskou

Tento vývojový diagram popisuje postup posouzení styku pásu čtvercového, obdélníkového nebo kruhového uzavřeného průřezu s čelními deskami a nepředpjatými šrouby. V tlaku se musí splnit dva požadavky: zajistit kontakt mezi povrchy a přímost prutů. Představený postup, který se týká tažených spojů, je pro tlačené spoje bezpečný a konzervativní.



## Quality Record

<b>RESOURCE Title</b>	Vývojový diagram: Styk pásů uzavřených profilů čelní deskou		
<b>Reference(s)</b>			
<b>ORIGINAL DOCUMENT</b>			
	<b>Name</b>	<b>Company</b>	<b>Date</b>
<b>Created by</b>	Francisco Rey	Labein	
<b>Technical content checked by</b>	Jose A. Chica	Labein	
<b>Editorial content checked by</b>			
<b>Technical content endorsed by the following STEEL Partners:</b>			
<b>1. UK</b>	G W Owens	SCI	07/04/06
<b>2. France</b>	A Bureau	CTICM	07/04/06
<b>3. Sweden</b>	B Uppfeldt	SBI	07/04/06
<b>4. Germany</b>	C Müller	RWTH	07/04/06
<b>5. Spain</b>	J Chica	Labein	07/04/06
<b>Resource approved by Technical Coordinator</b>	G W Owens	SCI	25/07/06
<b>TRANSLATED DOCUMENT</b>			
<b>The translation made and checked by:</b>	F. Wald	ČVUT in Prague	02/05/2007
<b>Translated resource approved by:</b>	T.Vraný	ČVUT in Prague	15/07/2007
<b>National technical contact:</b>	F. Wald	ČVUT in Prague	02/05/2007