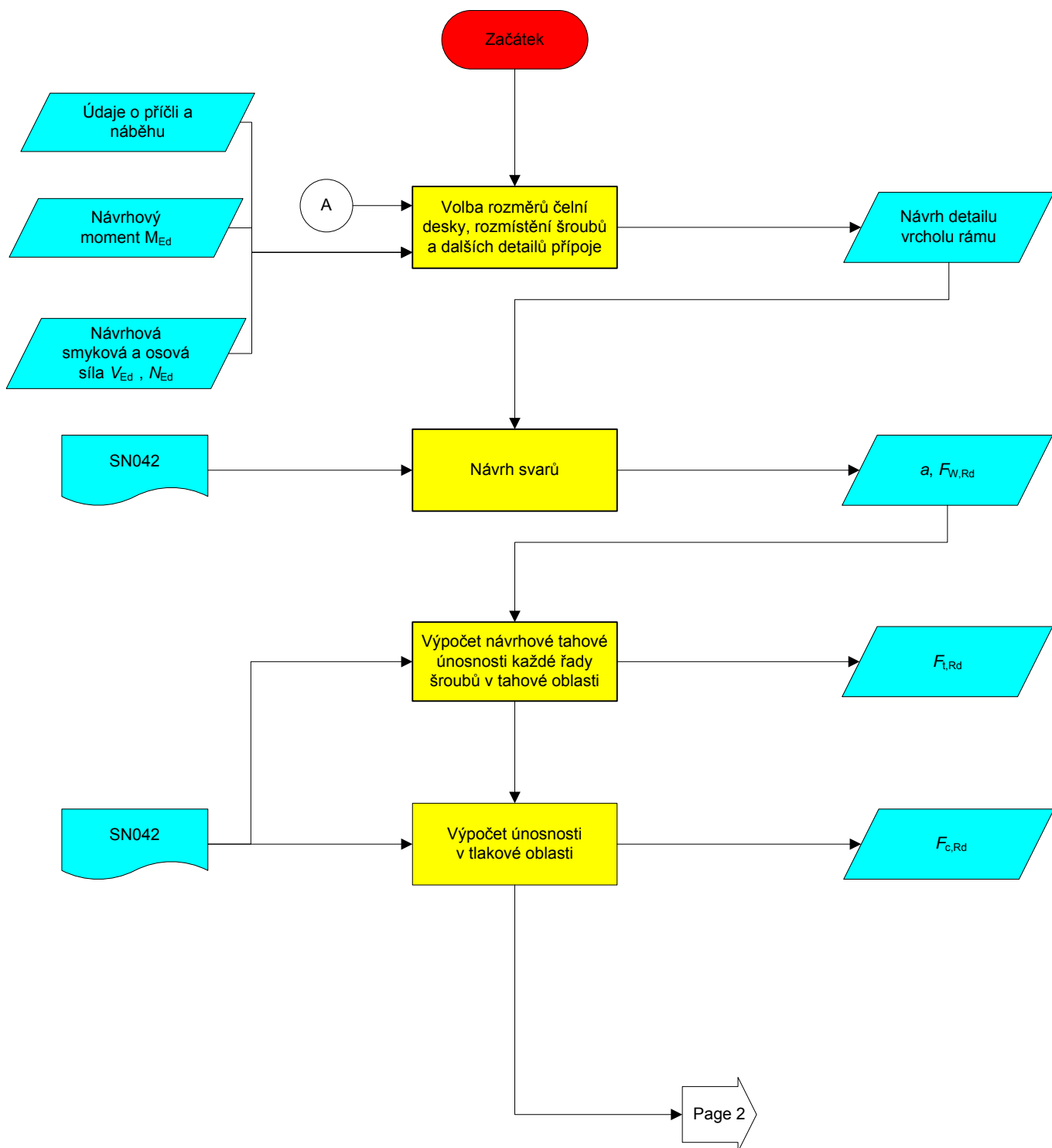
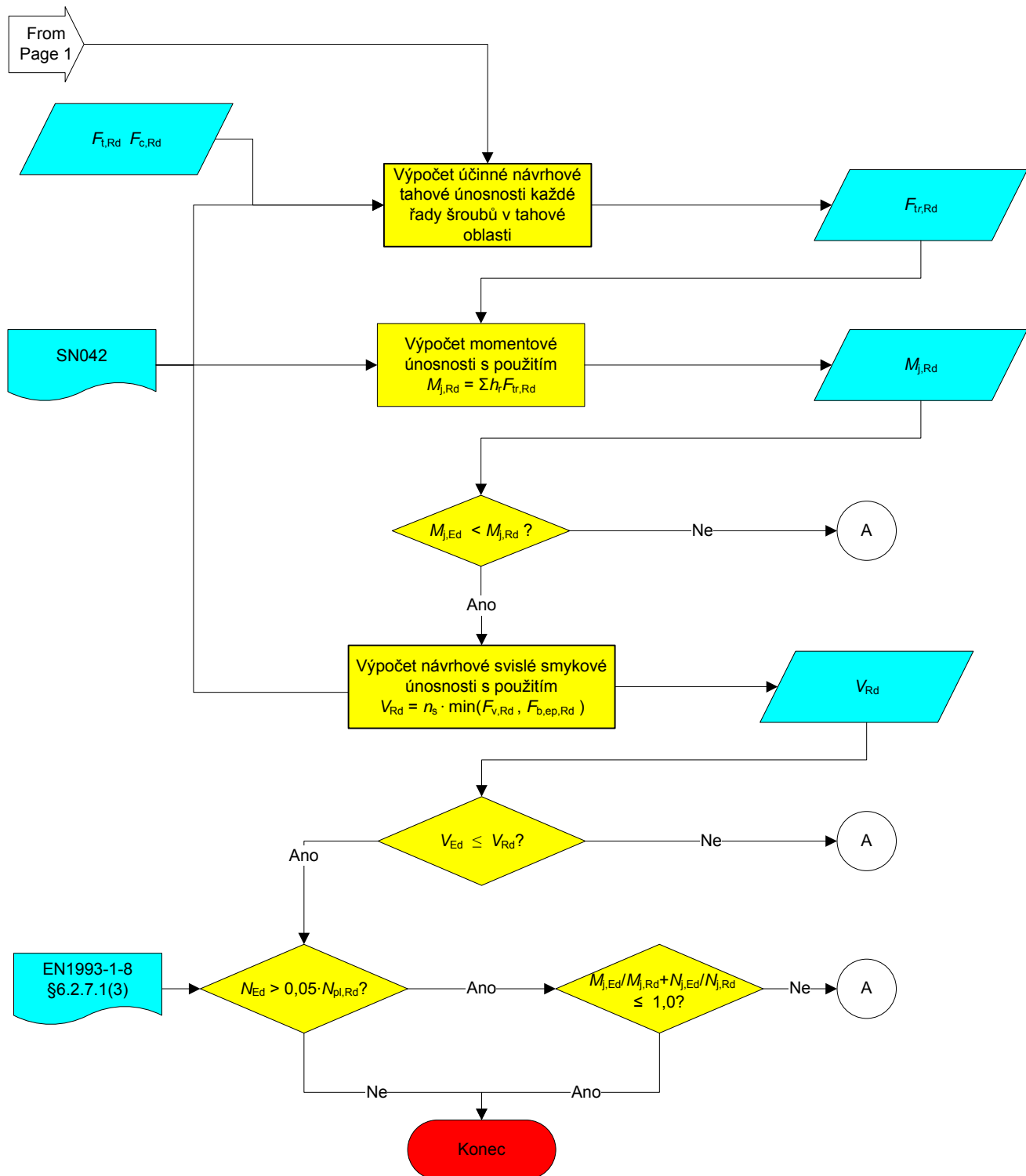


Vývojový diagram: Spoj ve vrcholu portálového rámu

Tento diagram vysvětluje postup posouzení šroubového spoje rámu s čelní deskou. Před ověřením momentové únosnosti přípoje jsou určeny únosnosti v tahové a tlakové oblasti. Určuje se i smyková únosnost ve svislém směru.



Vrchol portálového rámu (pokračování)



Quality Record

RESOURCE Title	Vývojový diagram: Spoj ve vrcholu portálového rámu		
Reference(s)			
ORIGINAL DOCUMENT			
	Name	Company	Date
Created by	Jaime Grijalvo	LABEIN	
Technical content checked by	Jose Antonio Chica	LABEIN	
Editorial content checked by			
Technical content endorsed by the following STEEL Partners:			
1. UK	G W Owens	SCI	7/4/06
2. France	A Bureau	CTICM	7/4/06
3. Sweden	B Uppfeldt	SBI	7/4/06
4. Germany	C Müller	RWTH	7/4/06
5. Spain	J Chica	Labein	7/4/06
Resource approved by Technical Coordinator	G W Owens	SCI	25/7/06
TRANSLATED DOCUMENT			
The translation made and checked by:	T.Vrany	ČVUT in Prague	15/06/2007
Translated resource approved by:	F. Wald	ČVUT in Prague	30/06/2007
National technical contact:	F. Wald	ČVUT in Prague	30/08/2007