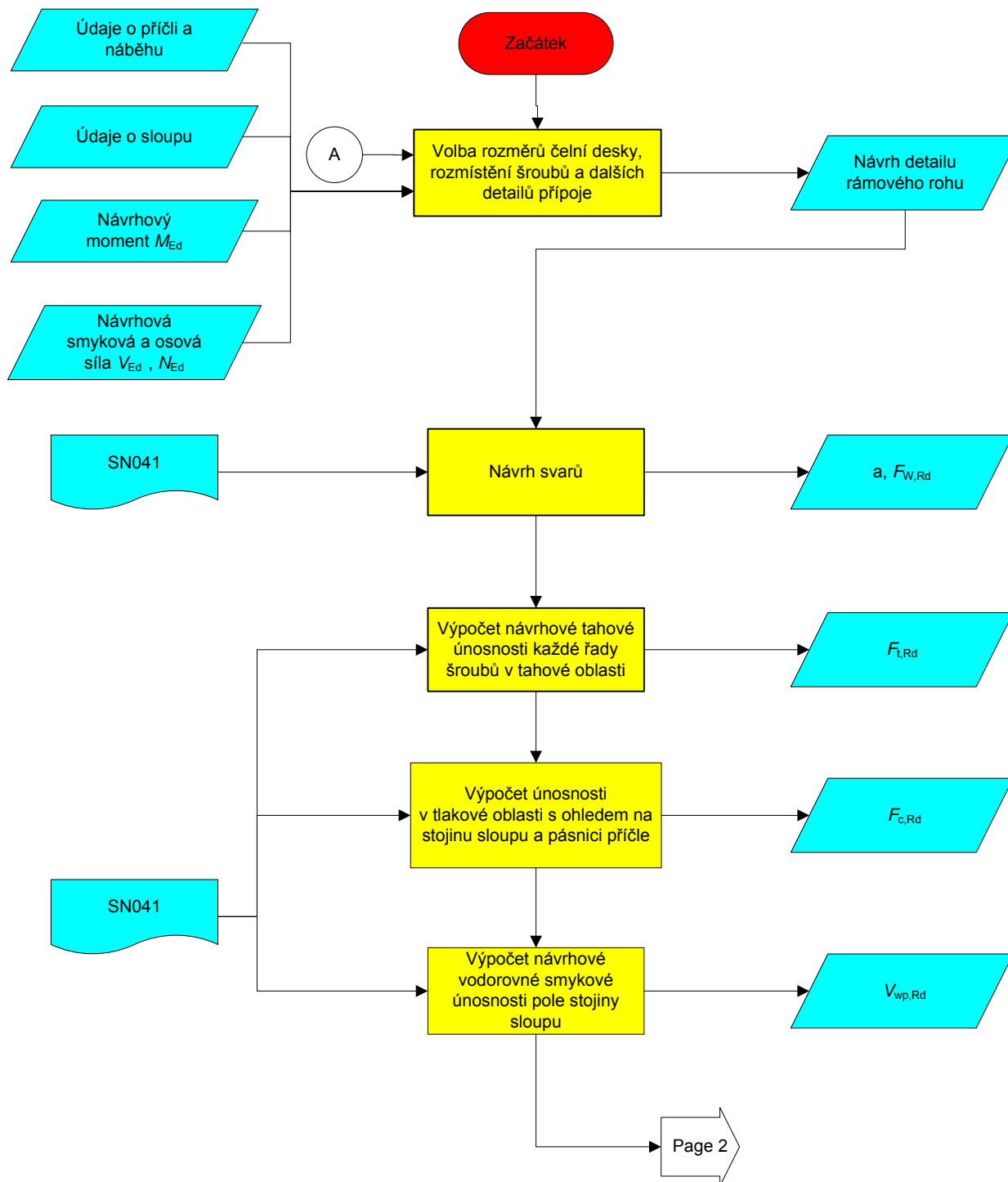
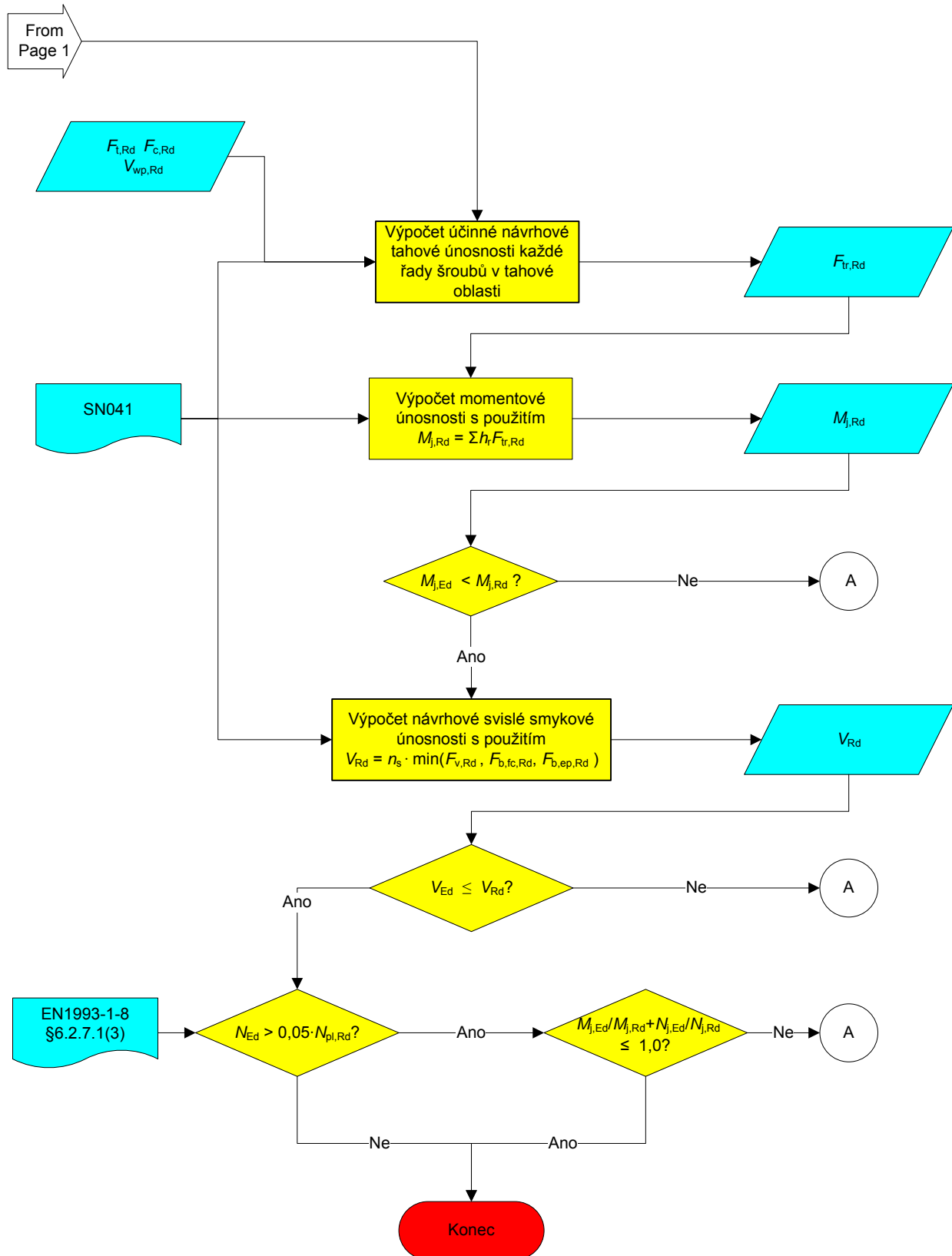


## Vývojový diagram: Rámový roh portálového rámu

*Tento diagram vysvětluje postup posouzení šroubového spoje rámu s čelní deskou. Před ověřením momentové únosnosti přípoje jsou určeny únosnosti v tahové a tlakové oblasti a vodorovná smyková únosnost stojiny sloupu. Určuje se i smyková únosnost ve svislém směru.*



## Rámový roh portálového rámu (pokračování)



## Quality Record

<b>RESOURCE Title</b>	Vývojový diagram: Rámový roh portálového rámu		
<b>Reference(s)</b>			
<b>ORIGINAL DOCUMENT</b>			
	<b>Name</b>	<b>Company</b>	<b>Date</b>
<b>Created by</b>	Jaime Grijalvo	LABEIN	
<b>Technical content checked by</b>	Jose Antonio Chica	LABEIN	
<b>Editorial content checked by</b>			
<b>Technical content endorsed by the following STEEL Partners:</b>			
<b>1. UK</b>	G W Owens	SCI	7/4/06
<b>2. France</b>	A Bureau	CTICM	7/4/06
<b>3. Sweden</b>	B Uppfeldt	SBI	7/4/06
<b>4. Germany</b>	C Müller	RWTH	7/4/06
<b>5. Spain</b>	J Chica	Labein	7/4/06
<b>Resource approved by Technical Coordinator</b>	G W Owens	SCI	25/07/06
<b>TRANSLATED DOCUMENT</b>			
<b>The translation made and checked by:</b>	T.Vrany	ČVUT in Prague	15/06/2007
<b>Translated resource approved by:</b>	F. Wald	ČVUT in Prague	30/06/2007
<b>National technical contact:</b>	F. Wald	ČVUT in Prague	30/08/2007