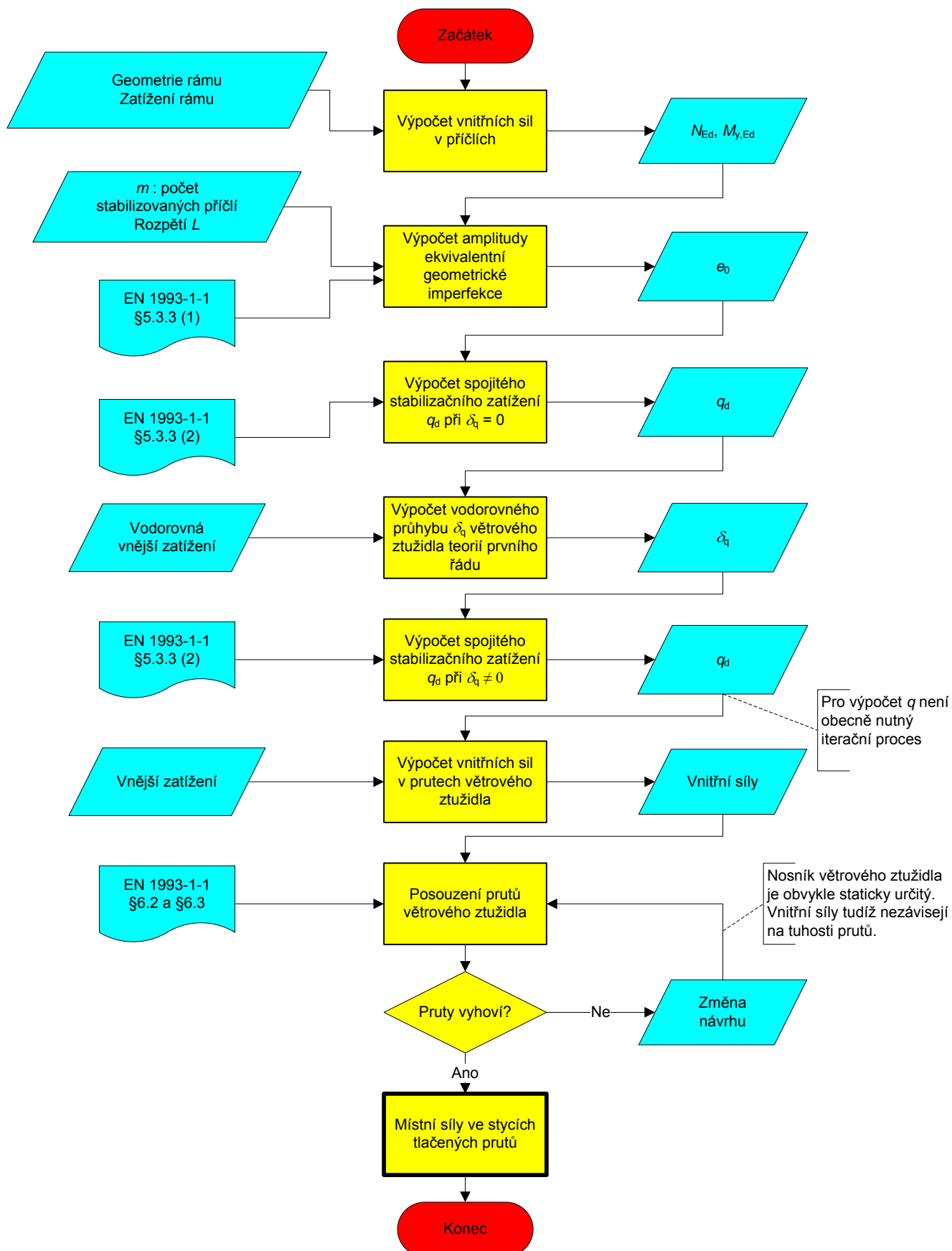
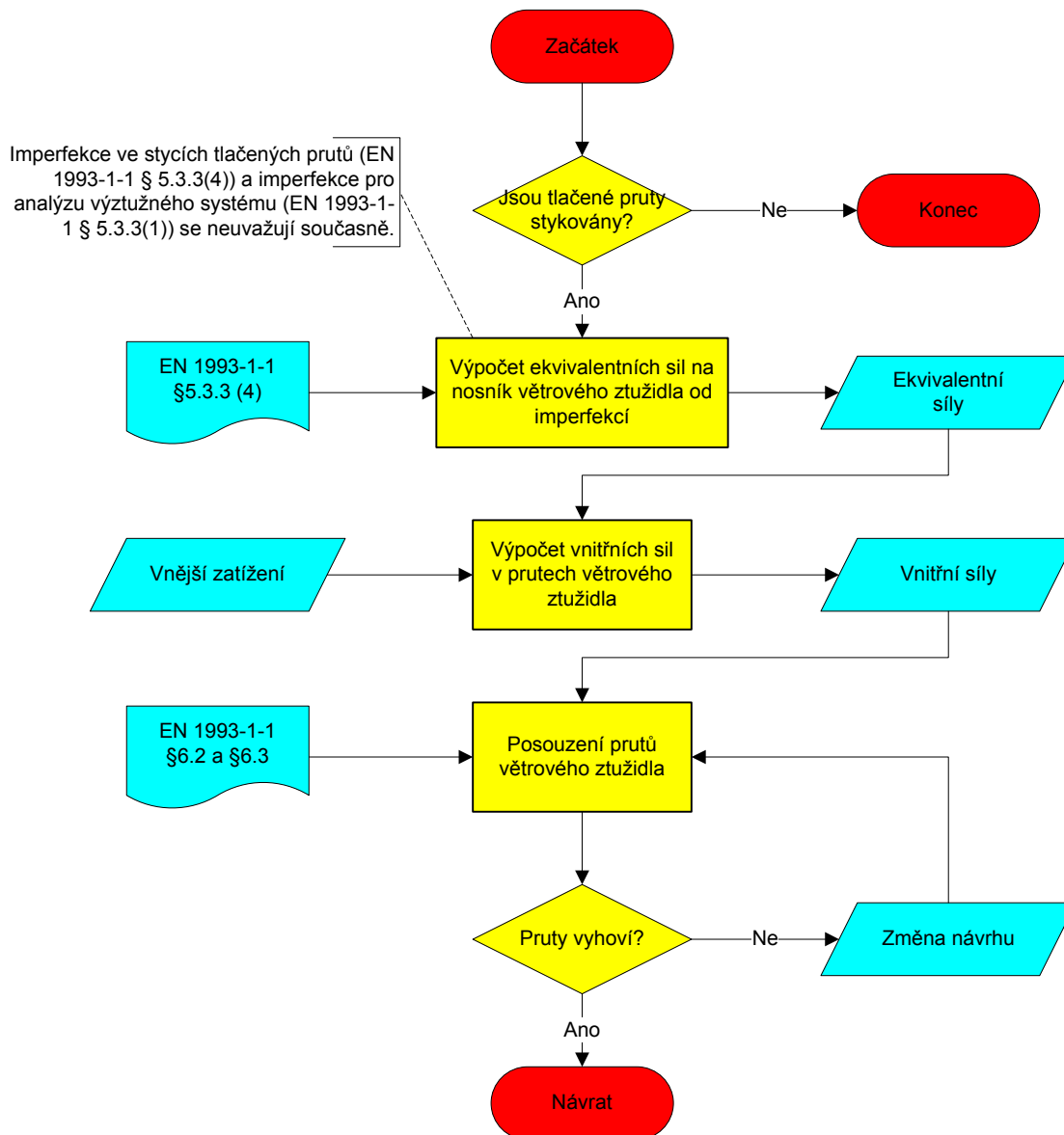


Vývojový diagram: Návrh příčného větrového ztužidla

Příčné větrové ztužidlo je vodorovný výztužný prvek, který přenáší síly od zatížení větrem do systému svislého ztužení. Také zajišťuje příčné podepření příčlí. Vývojový diagram popisuje návrh příčného větrového ztužidla běžné jednopodlažní budovy v MSÚ a zvláště způsob zohlednění imperfekcí podle EN 1993-1-1 §5.3.3.



Místní síly ve stycích tlačných prutů



Quality Record

RESOURCE Title	Vývojový diagram: Návrh příčného větrového ztužidla		
Reference(s)			
ORIGINAL DOCUMENT			
	Name	Company	Date
Created by	Alain Bureau	CTICM	27/02/2006
Technical content checked by	Yvan Galéa	CTICM	28/02/2006
Editorial content checked by			
Technical content endorsed by the following STEEL Partners:			
1. UK	G W Owens	SCI	24/4/06
2. France	A Bureau	CTICM	24/4/06
3. Sweden	B Uppfeldt	SBI	24/4/06
4. Germany	C Müller	RWTH	24/4/06
5. Spain	J Chica	Labein	24/4/06
Resource approved by Technical Coordinator	G W Owens	SCI	14/8/06
TRANSLATED DOCUMENT			
The translation made and checked by:	T.Vrany	ČVUT in Prague	15/06/2007
Translated resource approved by:	F. Wald	ČVUT in Prague	30/06/2007
National technical contact:	F. Wald	ČVUT in Prague	30/08/2007