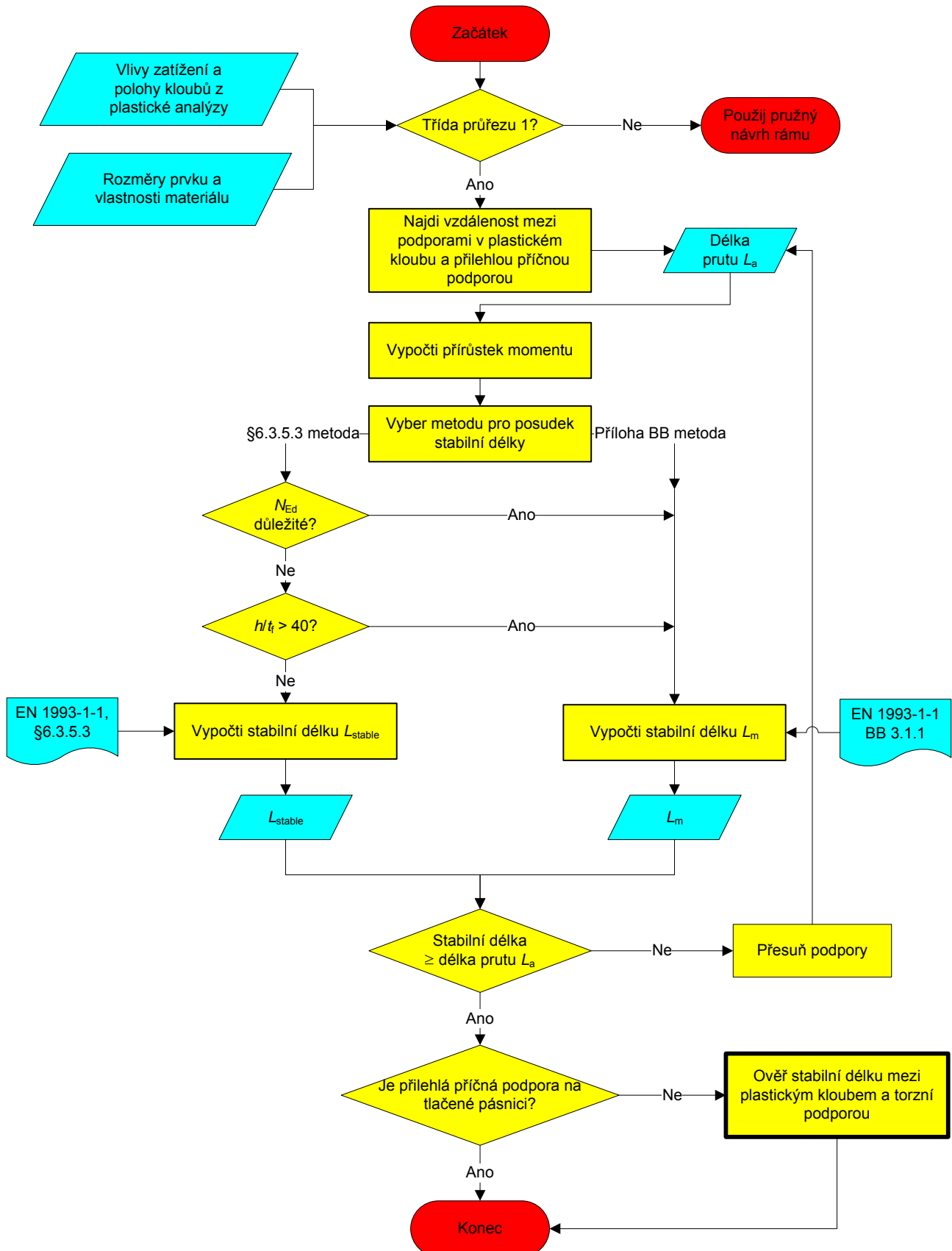
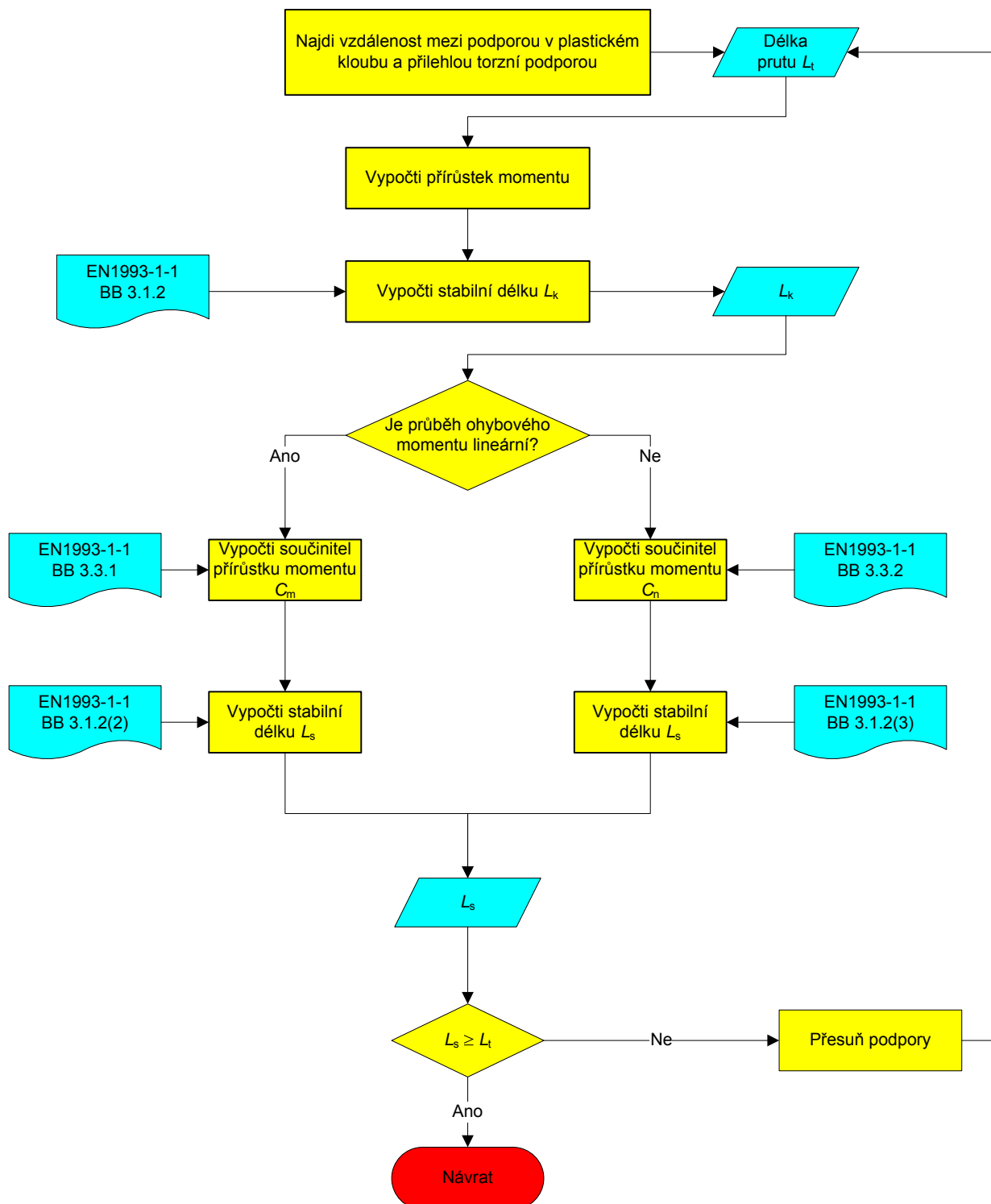


Vývojový diagram: Plastický návrh příčle nebo sloupu konstantního průřezu

Tento vývojový diagram ukazuje postup výpočtu prvku (příčle nebo sloupu) s plastickým kloubem. Je ukázáno určení vzdálenosti mezi příčnými podporami výpočtem stabilní délky.



Ověření stabilní délky mezi plastickým kloubem a torzní podporou



Quality Record

RESOURCE Title	Vývojový diagram: Plastický návrh příčle nebo sloupu konstantního průřezu		
Reference(s)			
ORIGINAL DOCUMENT			
	Name	Company	Date
Created by	Matthias Oppe	RWTH	
Technical content checked by	Christian Müller	RWTH	
Editorial content checked by			
Technical content endorsed by the following STEEL Partners:			
1. UK	G W Owens	SCI	29/3/06
2. France	A Bureau	CTICM	24/3/06
3. Sweden	B Uppfeldt	SBI	24/3/06
4. Germany	C Müller	RWTH	20/3/06
5. Spain	J Chica	Labein	23/3/06
Resource approved by Technical Coordinator	G W Owens	SCI	25/7/06
TRANSLATED DOCUMENT			
The translation made and checked by:	T.Rotter	ČVUT in Prague	15/09/2007
Translated resource approved by:	T.Vraný	ČVUT in Prague	20/09/2007
National technical contact:	F. Wald	ČVUT in Prague	30/09/2007