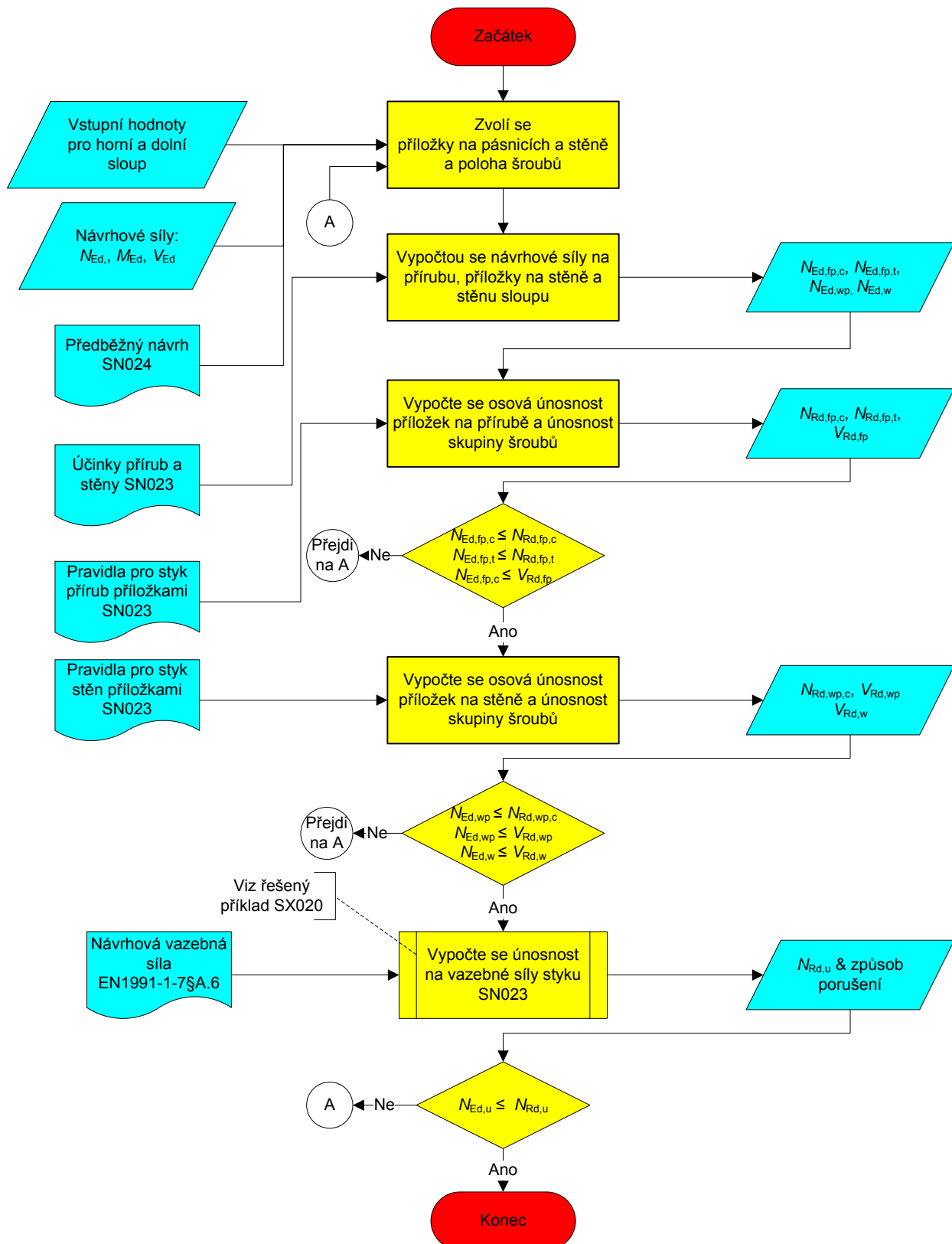


## Vývojový diagram: Návrh příložek na sloupu bez kontaktu

Tento vývojový diagram vysvětluje postupy pro posouzení přijatelnosti nekontaktního styku sloupu příložkami v jednoduchých konstrukcích. Odkazy jsou udělány jako průvodce počátečním návrhem při výběru velikosti příložek a uspořádání šroubů. Návrhové síly na příložky jsou určeny z osové návrhové síly ve sloupu, jmenovitých momentů a smykových sil. Jsou stanoveny únosnosti příložek a šroubů. Rovněž je zahrnut výpočet tahové únosnosti na vazebné síly z hlediska konstrukční celistvosti.



## Quality Record

<b>RESOURCE Title</b>	Vývojový diagram: Návrh příložek na sloupu bez kontaktu		
<b>Reference(s)</b>			
<b>ORIGINAL DOCUMENT</b>			
	<b>Name</b>	<b>Company</b>	<b>Date</b>
<b>Created by</b>	Abdul Malik	Steel Construction Institute	
<b>Technical content checked by</b>	Graham Owens	Steel Construction Institute	
<b>Editorial content checked by</b>			
<b>Technical content endorsed by the following STEEL Partners:</b>			
<b>1. UK</b>	G W Owens	SCI	17/3/06
<b>2. France</b>	A Bureau	CTICM	17/3/06
<b>3. Sweden</b>	A Olsson	SBI	17/3/06
<b>4. Germany</b>	C Müller	RWTH	17/3/06
<b>5. Spain</b>	J Chica	Labein	17/3/06
<b>Resource approved by Technical Coordinator</b>	G W Owens	SCI	24/7/06
<b>TRANSLATED DOCUMENT</b>			
<b>This translation made and checked by:</b>	M. Eliášová	CTU in Prague	31/7/07
<b>Translated resource approved by:</b>	J. Macháček	CTU in Prague	30/8/07
<b>National technical contact:</b>	F. Wald	CTU in Prague	