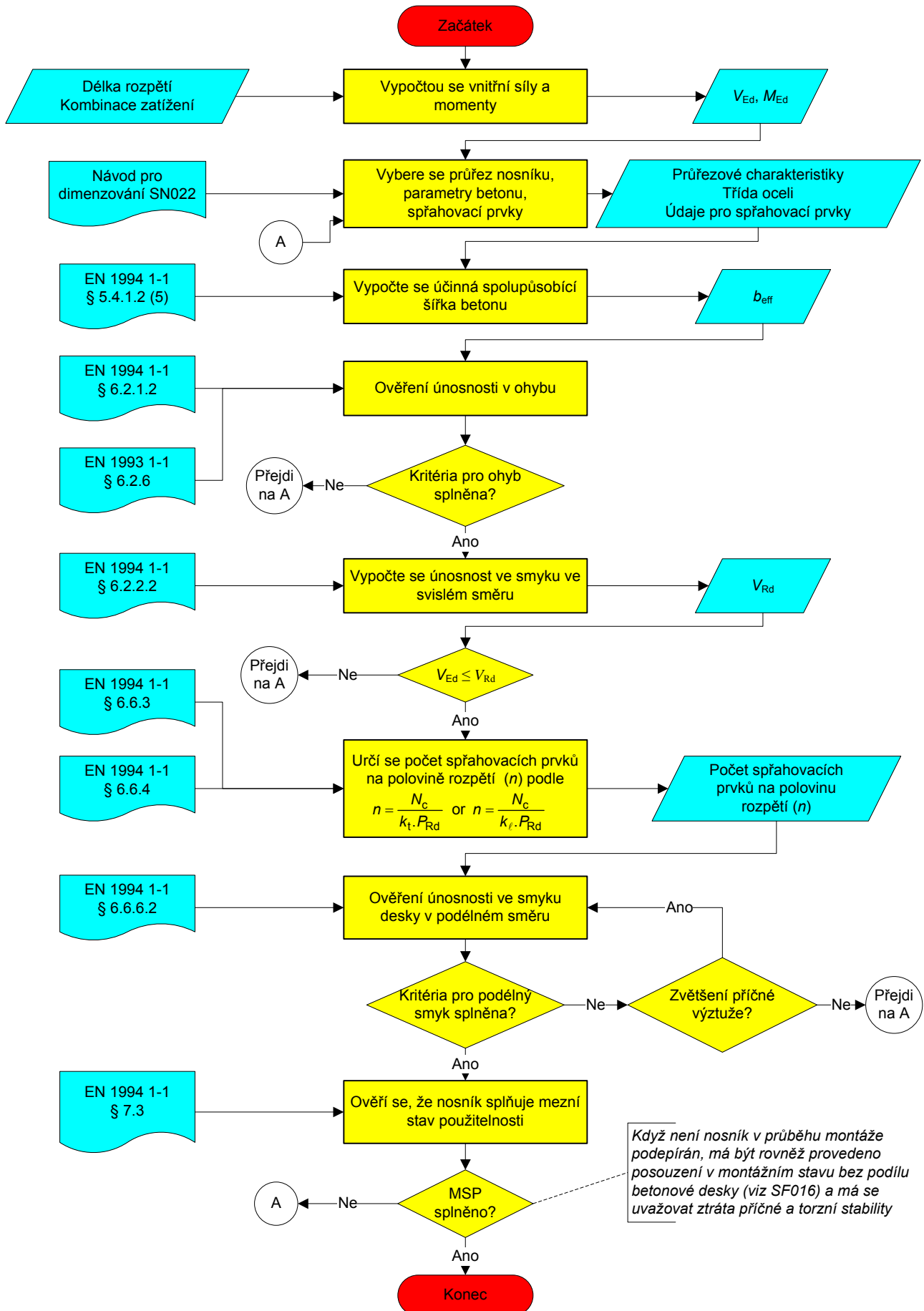


Vývojový diagram: Návrh prostě podepřeného spřaženého nosníku - běžné případy

Tento diagram zahrnuje výběr průřezu nosníku a posouzení návrhové únosnosti prostě podepřeného spřaženého nosníku rovnoměrně zatíženého. Rozsah je omezen na válcované průřezy třídy 1 nebo 2 s úplným smykovým spojením.

Podrobnější vývojový diagram viz SF004



Quality Record

RESOURCE Title	Vývojový diagram: Návrh prostě podepřeného spřaženého nosníku - běžné případy		
Reference(s)			
ORIGINAL DOCUMENT			
Created by	Pierre-Olivier MARTIN	CTICM	15/03/05
Technical content checked by	Alain BUREAU	CTICM	15/03/05
Editorial content checked by			
Technical content endorsed by the following STEEL Partners:			
1. UK	G W Owens	SCI	2/11/05
2. France	A Bureau	CTICM	2/11/05
3. Sweden	A Olsson	SBI	2/11/05
4. Germany	C Müller	RWTH	2/11/05
5. Spain	J Chica	Labein	2/11/05
Resource approved by Technical Coordinator	G W Owens	SCI	6/06/06
TRANSLATED DOCUMENT			
This translation made and checked by:	M. Eliášová	CTU in Prague	31/7/07
Translated resource approved by:	J. Macháček	CTU in Prague	30/8/07
National technical contact:	F. Wald	CTU in Prague	