

Vývojový diagram: Jednoduchá metoda pro návrh nevyztužených prutových konstrukcí

Tento vývojový diagram představuje zjednodušenou metodu pro analýzu vyztužených prutových konstrukcí. Metoda má pro návrhové situace širokou oblast použitelnosti, viz předpoklady uvedené níže.

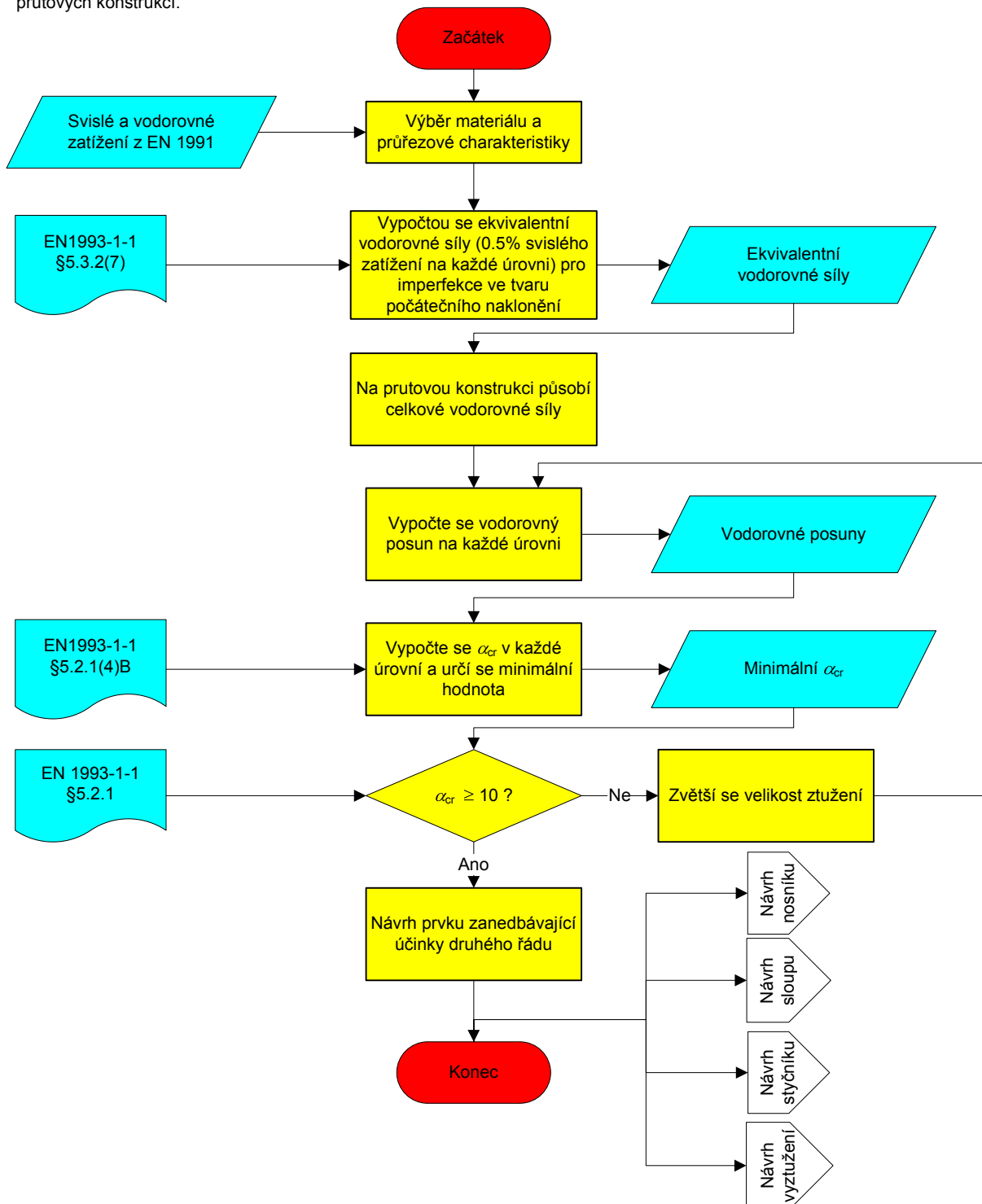
Předpoklady:

1. Sloupy jsou jednoduché s kloubovými patkami.
2. Nosníky jsou prostě podepřené.
3. Poměr dolní : horní výšce podlaží není menší než 0,75 nebo větší než 1,3.
4. Svislé ztužení nepodepírá přilehlé nevyztužené prutové konstrukce pomocí vodorovného ztužení.

Poznámky:

1. Jestliže je $H_{Ed} \geq 0,15 V_{Ed}$, výpočet imperfekcí ve tvaru počátečního naklonění konstrukce může být vynecháno.
2. Imperfekce ve tvaru počátečního naklonění $\phi = 1/200$ konzervativně zahrnuje účinky všech imperfekcí prutových konstrukcí.

Podrobnější vývojový diagram viz SF002



Quality Record

RESOURCE Title	Vývojový diagram: Jednoduchá metoda pro návrh nevyztužených prutových konstrukcí		
Reference(s)			
ORIGINAL DOCUMENT			
	Name	Company	Date
Created by	James Way	SCI	
Technical content checked by	Charles King	SCI	
Editorial content checked by			
Technical content endorsed by the following STEEL Partners:			
1. UK	G W Owens	SCI	2/11/05
2. France	A Bureau	CTICM	2/11/05
3. Sweden	A Olsson	SBI	2/11/05
4. Germany	C Müller	RWTH	2/11/05
5. Spain	J Chica	Labein	2/11/05
Resource approved by Technical Coordinator	G W Owens	SCI	6/06/06
TRANSLATED DOCUMENT			
This translation made and checked by:	M. Eliášová	CTU in Prague	31/7/07
Translated resource approved by:	J. Macháček	CTU in Prague	30/8/07
National technical contact:	F. Wald	CTU in Prague	