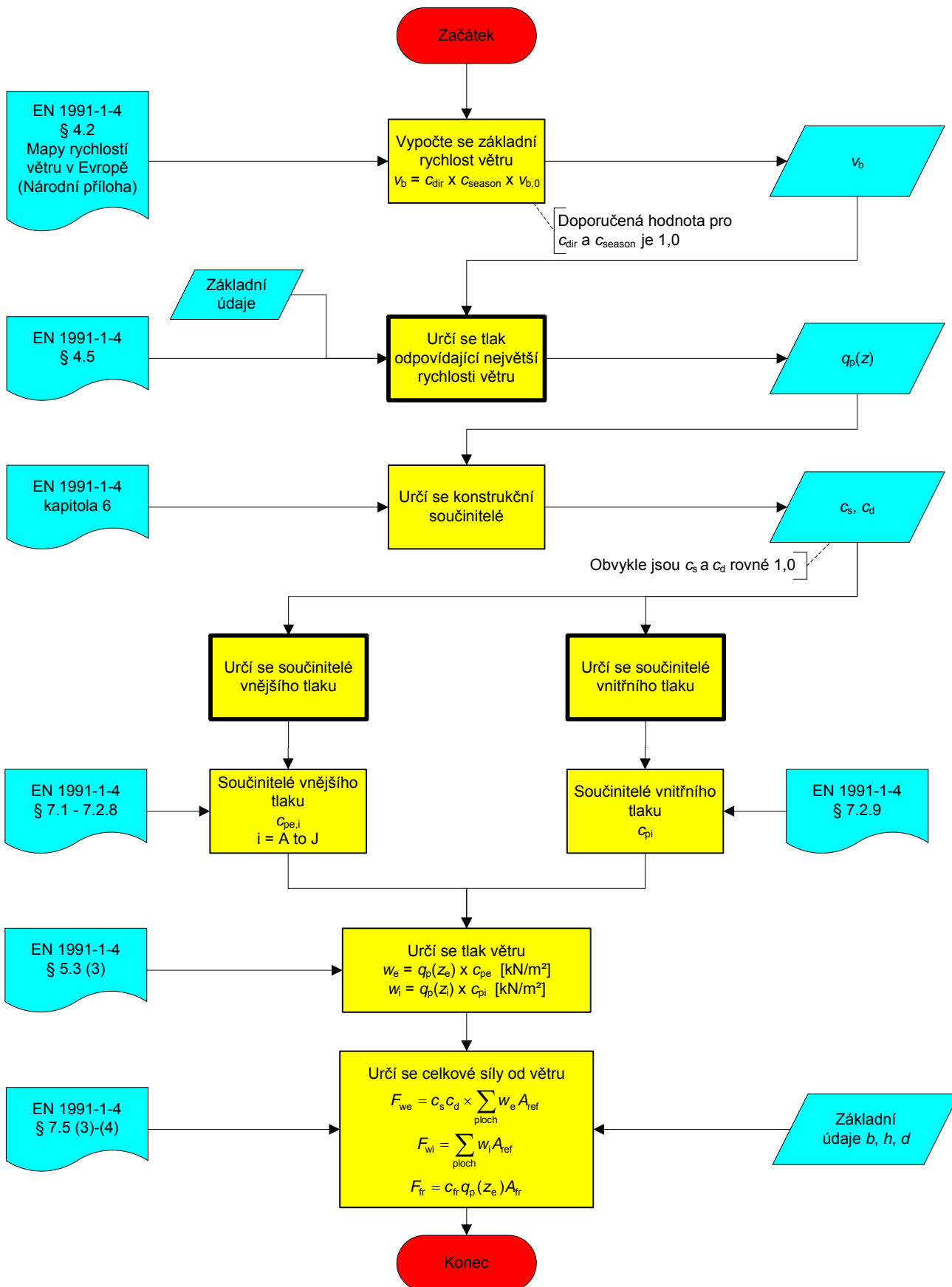
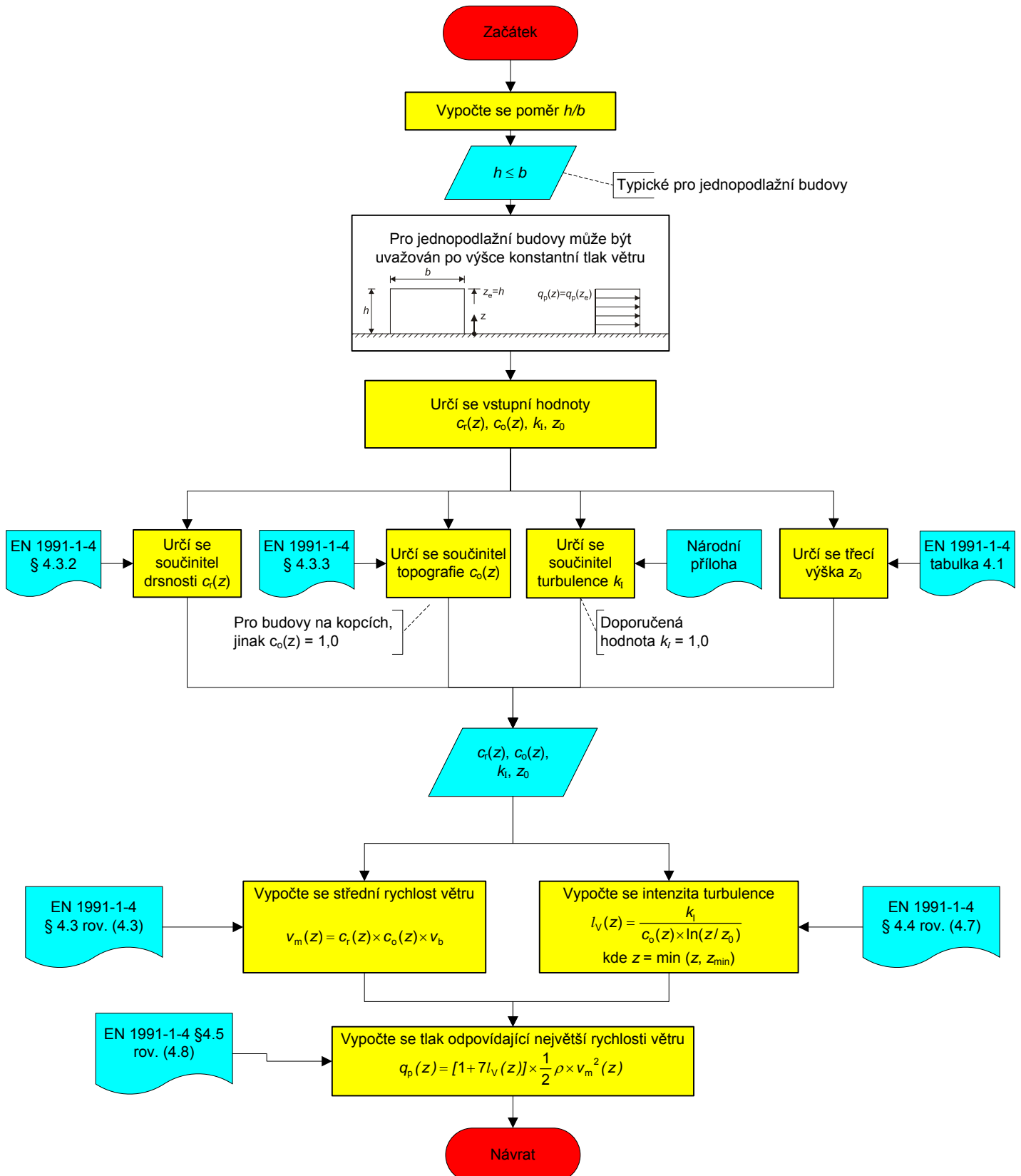


Vývojový diagram: Výpočet zatížení větrem na jednopodlažní budovy

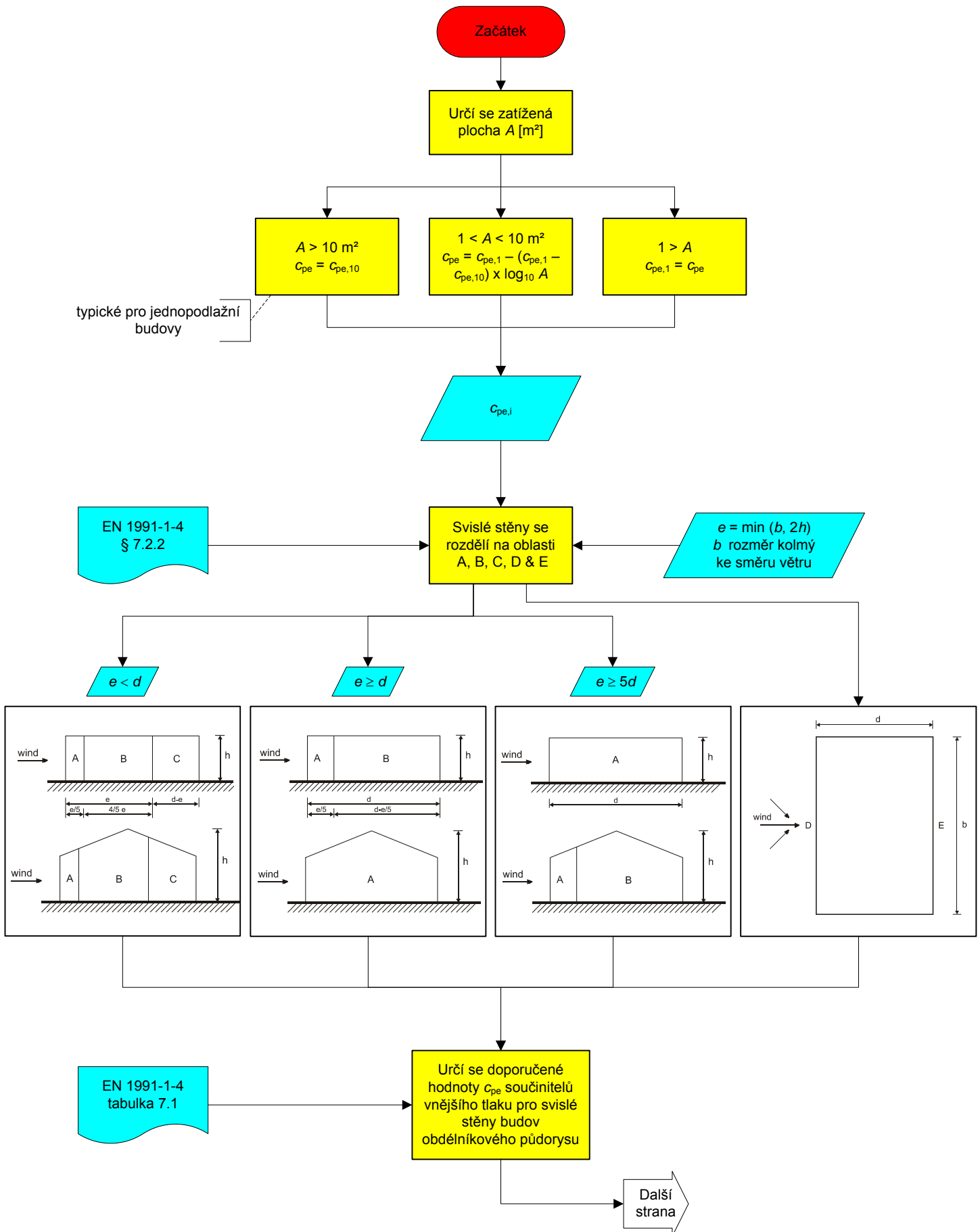
Tento vývojový diagram představuje zjednodušeně komplexní stanovení zatížení větrem pro jednopodlažní (průmyslové) budovy.



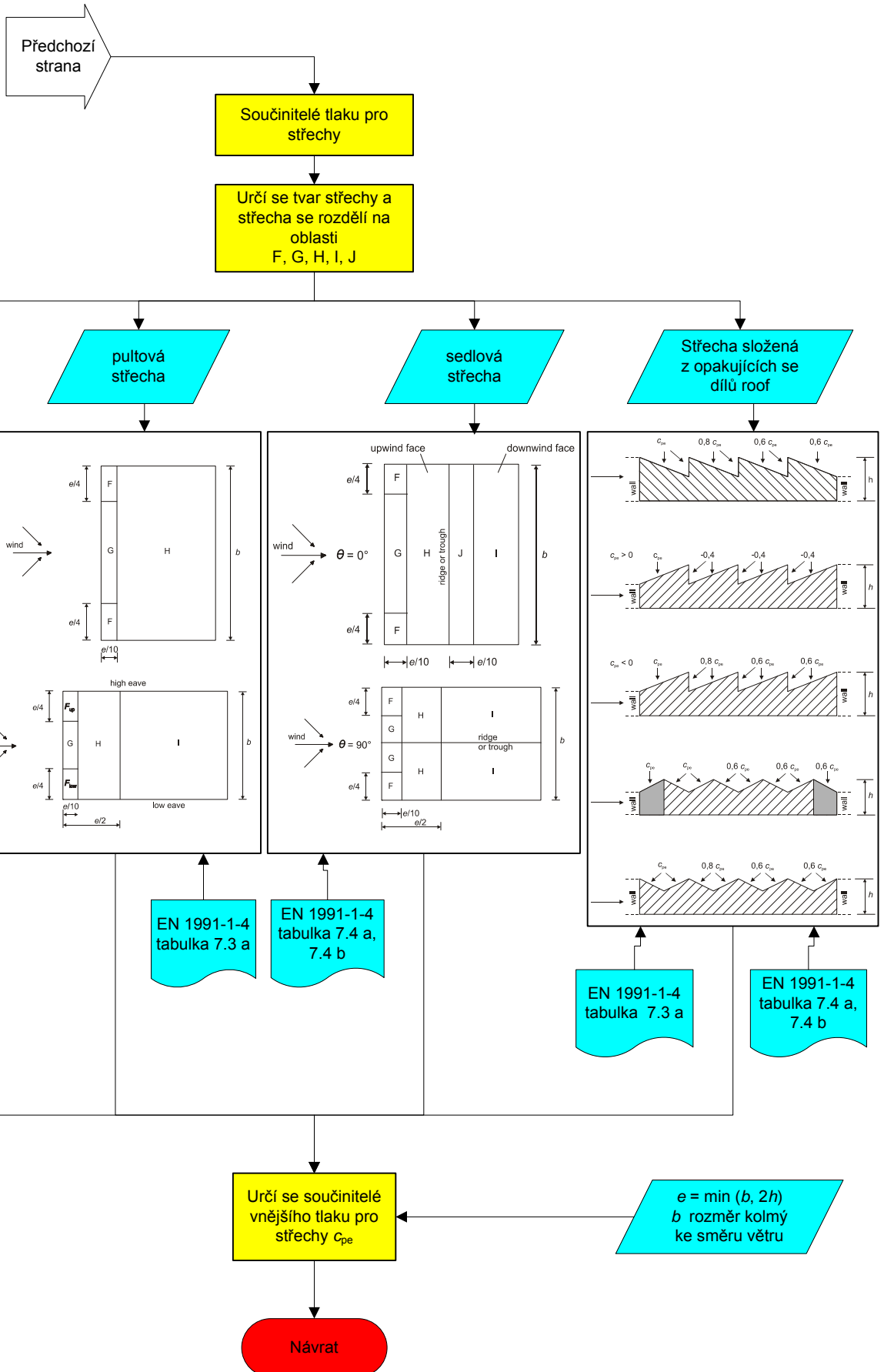
Určení tlaku, který odpovídá největší rychlosti větru



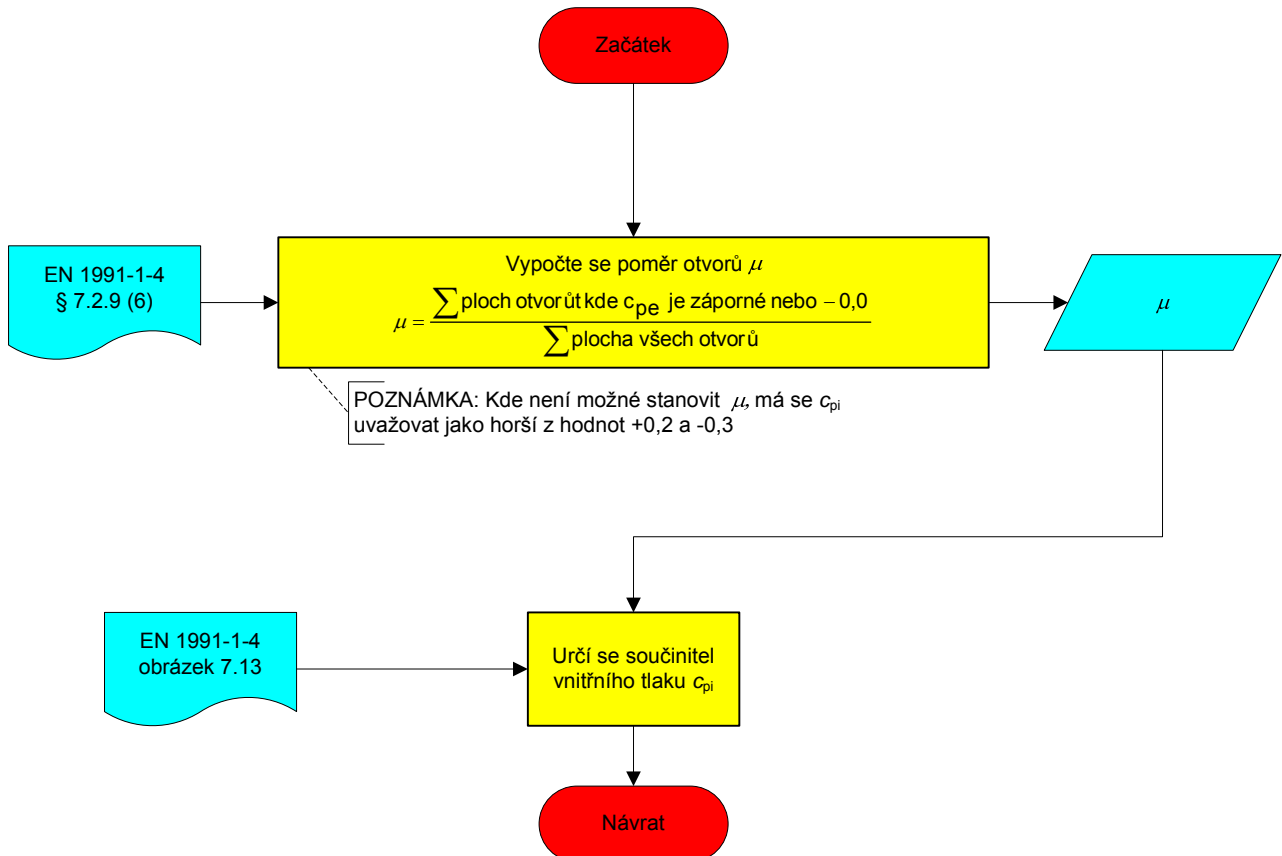
Určení součinitelů vnějšího tlaku



Určení součinitelů vnějšího tlaku



Určení součinitelů tlaku (vnitřní povrchy w_i)



Quality Record

RESOURCE Title	Vývojový diagram: Výpočet zatížení větrem na jednopodlažní budovy		
Reference(s)			
ORIGINAL DOCUMENT			
	Name	Company	Date
Created by	Matthias Oppe	RWTH	29/06/05
Technical content checked by	Gerhard Sedlacek	RWTH	13/07/05
Editorial content checked by			
Technical content endorsed by the following STEEL Partners:			
1. UK	G W Owens	SCI	2/11/05
2. France	A Bureau	CTICM	2/11/05
3. Sweden	A Olsson	SBI	2/11/05
4. Germany	C Müller	RWTH	2/11/05
5. Spain	J Chica	Labein	2/11/05
Resource approved by Technical Coordinator	G W Owens	SCI	24/07/06
TRANSLATED DOCUMENT			
This translation made and checked by:	M. Eliášová	CTU in Prague	31/7/07
Translated resource approved by:	J. Macháček	CTU in Prague	30/8/07
National technical contact:	F. Wald	CTU in Prague	