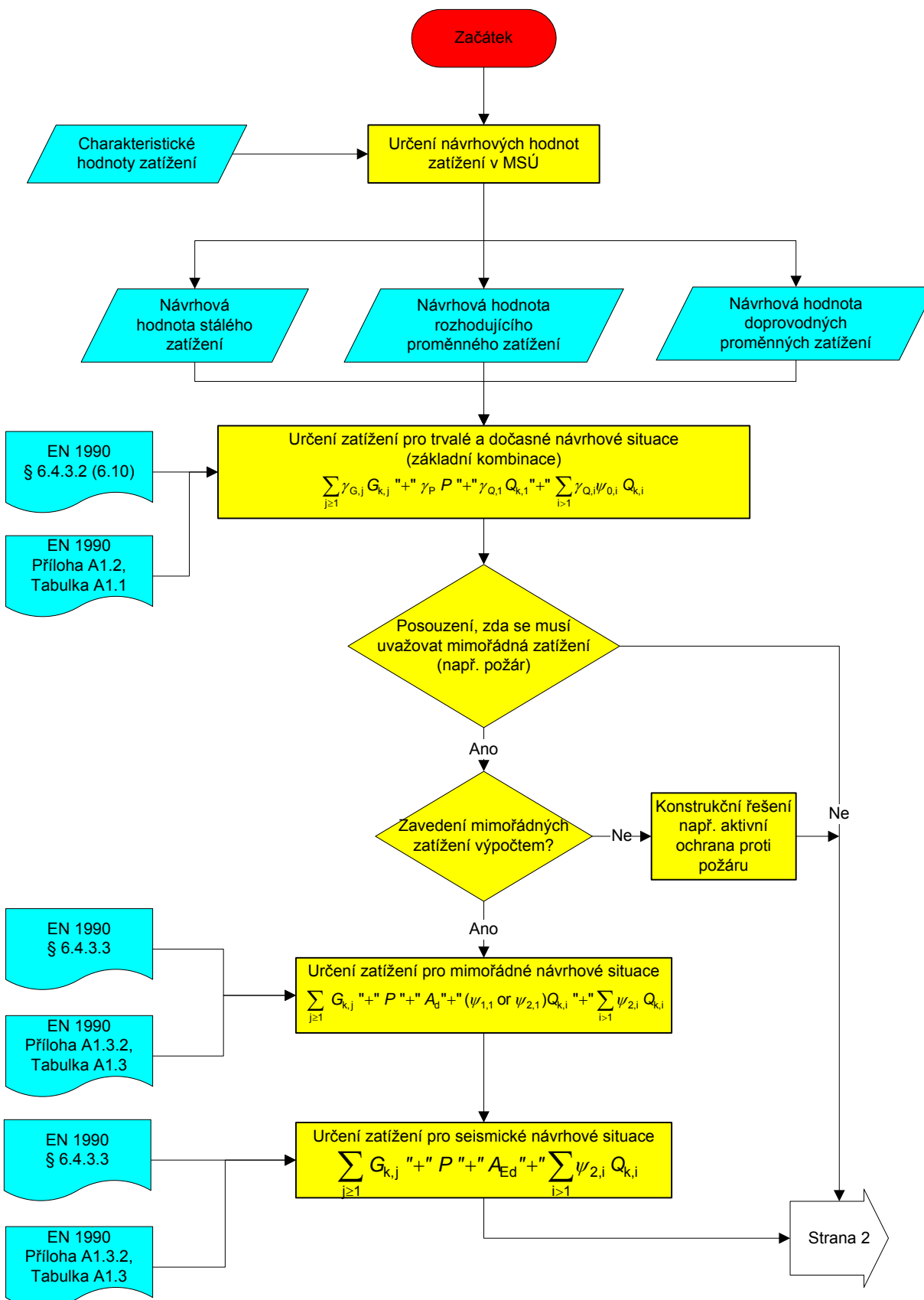
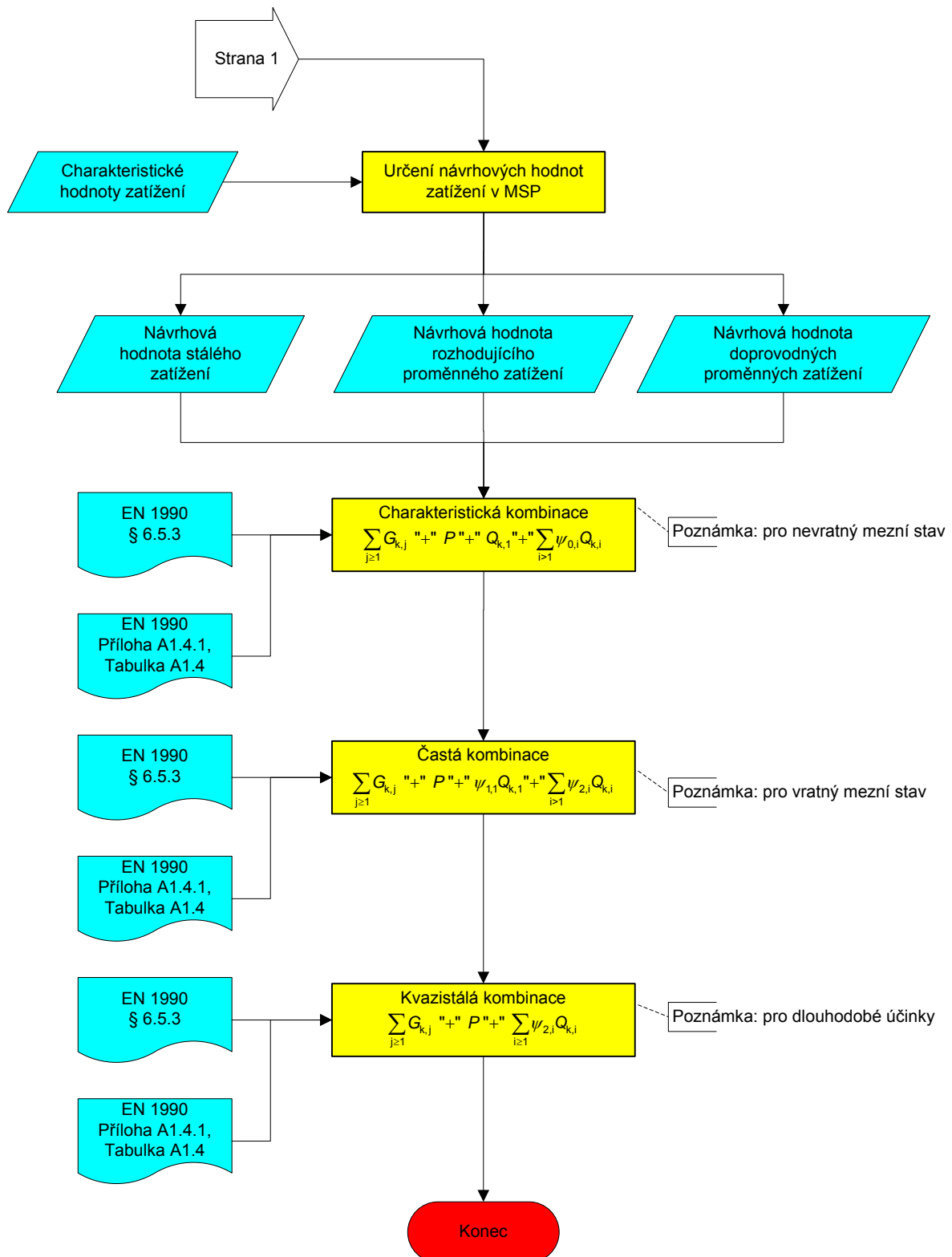


Vývojový diagram: Rozhodující kombinace zatížení

Tento vývojový diagram představuje postupy k určení rozhodující kombinace zatížení. Uvažují se všechny možné kombinace stálých a proměnných zatížení podle EN 1990.



Rozhodující kombinace zatížení (pokračování)



Quality Record

RESOURCE Title	Vývojový diagram: Rozhodující kombinace zatížení		
Reference(s)			
ORIGINAL DOCUMENT			
	Name	Company	Date
Created by	Matthias Oppe	RWTH	12/08/2005
Technical content checked by	Gerhard Sedlacek	RWTH	15/08/2005
Editorial content checked by			
Technical content endorsed by the following STEEL Partners:			
1. UK	G W Owens	SCI	24/10/05
2. France	A Bureau	CTICM	18/10/05
3. Sweden	A Olsson	SBI	21/10/05
4. Germany	C Müller	RWTH	14/10/05
5. Spain	J Chica	Labein	19/10/05
Resource approved by Technical Coordinator	G W Owens	SCI	18/07/06
TRANSLATED DOCUMENT			
The translation made and checked by:	T. Vraný	CTU in Prague	31/7/07
Translated resource approved by	J. Macháček	CTU in Prague	30/8/07
National technical contact:	F. Wald	CTU in Prague	