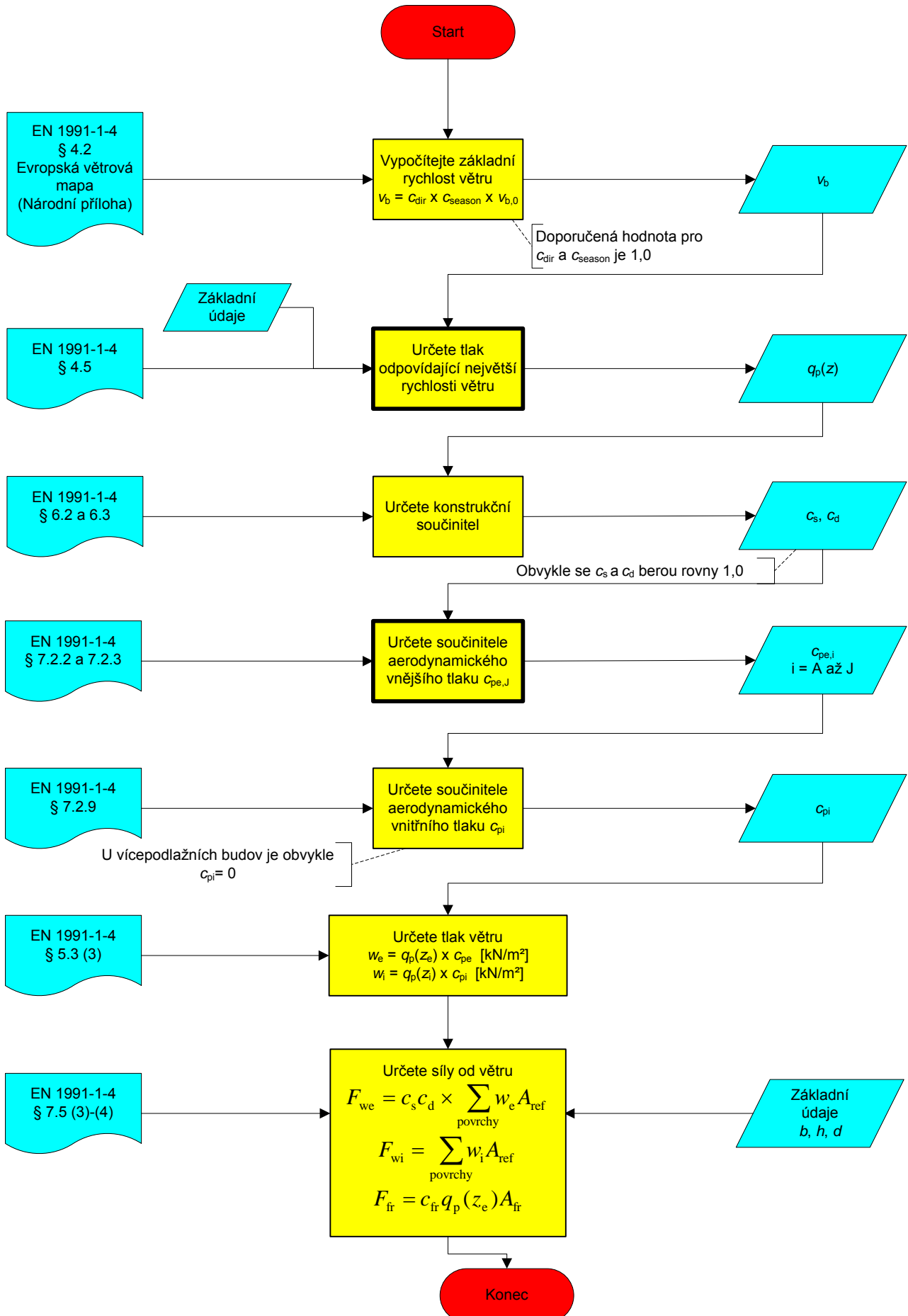
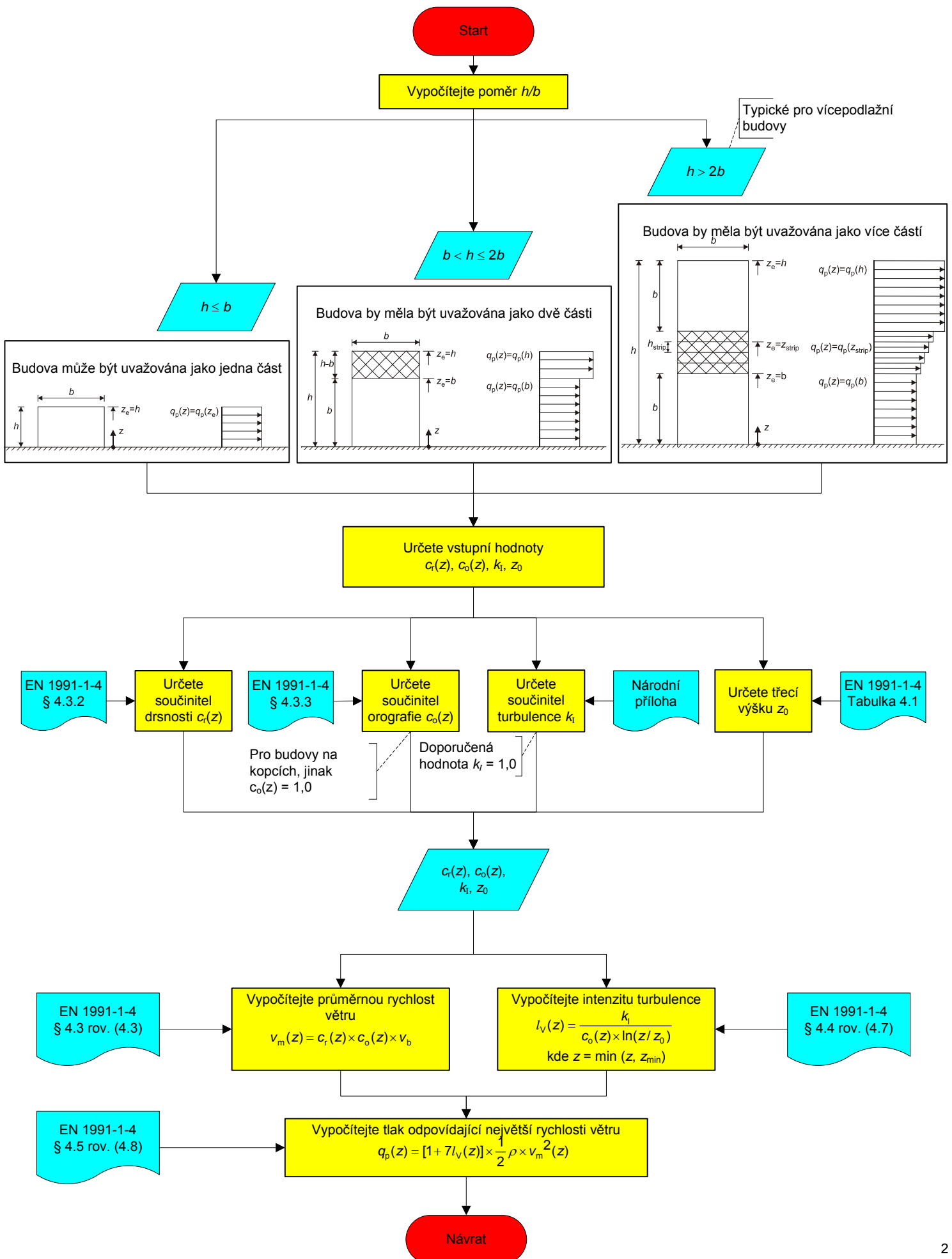


## Vývojový diagram: Stanovení zatížení větrem

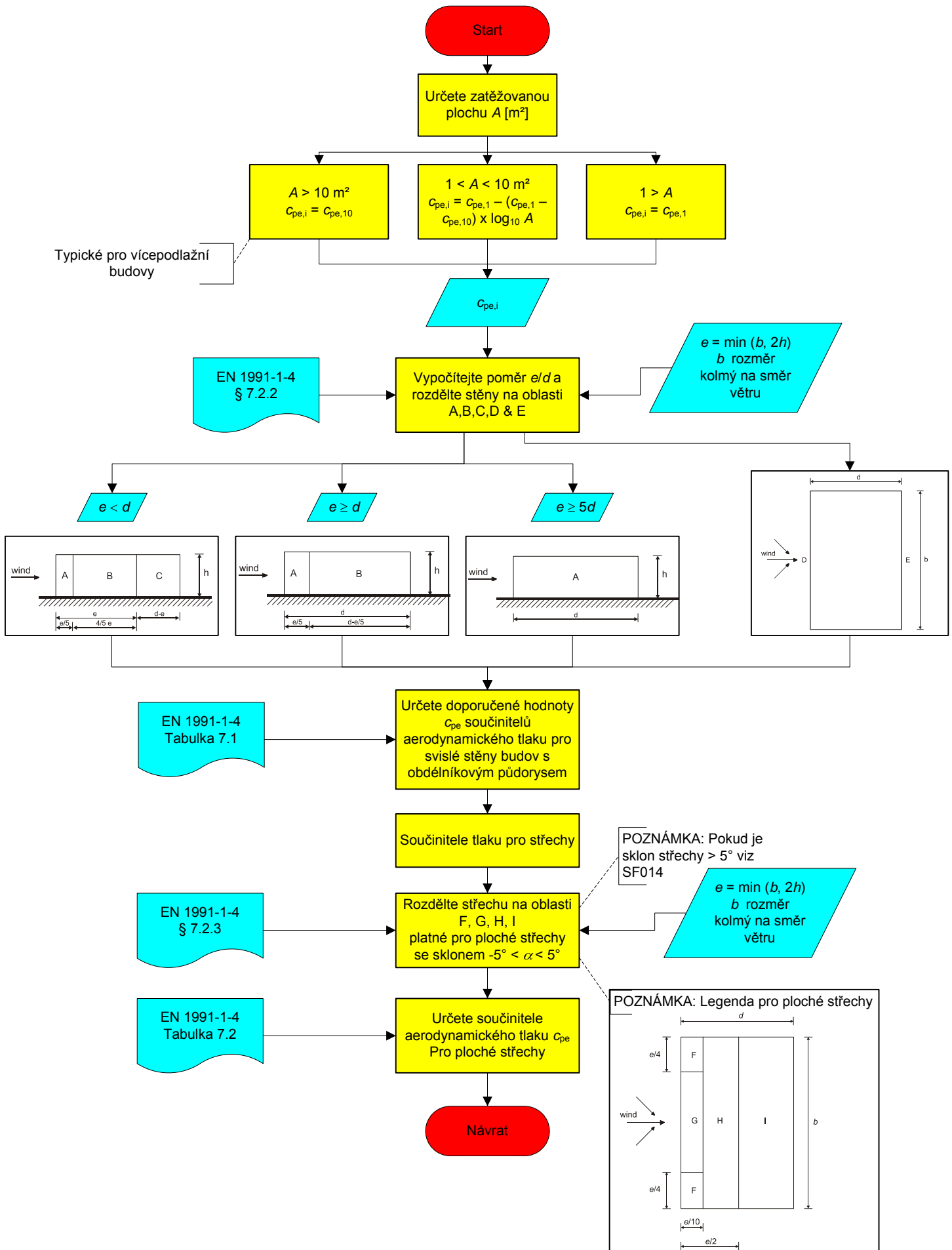
Tento vývojový diagram představuje komplexní zjednodušený postup pro určení zatížení větrem vícepodlažních budov.



## Určení tlaku odpovídající největší rychlosti větru



## Určení součinitelů aerodynamického tlaku



## Quality Record

<b>RESOURCE Title</b>	Vývojový diagram: Stanovení zatížení větrem		
<b>Reference(s)</b>			
<b>ORIGINAL DOCUMENT</b>			
	<b>Name</b>	<b>Company</b>	<b>Date</b>
<b>Created by</b>	Matthias Oppe	RWTH	29/06/05
<b>Technical content checked by</b>	Gerhard Sedlacek	RWTH	13/07/05
<b>Editorial content checked by</b>			
<b>Technical content endorsed by the following STEEL Partners:</b>			
<b>1. UK</b>	G W Owens	SCI	24/10/05
<b>2. France</b>	A Bureau	CTICM	18/10/05
<b>3. Sweden</b>	A Olsson	SBI	21/10/05
<b>4. Germany</b>	C Müller	RWTH	14/10/05
<b>5. Spain</b>	J Chica	Labein	19/10/05
<b>Resource approved by Technical Coordinator</b>	G W Owens	SCI	5/06/06
<b>TRANSLATED DOCUMENT</b>			
<b>This translation made and checked by:</b>	J. Dolejš	CTU in Prague	31/7/07
<b>Translated resource approved by</b>	J. Macháček	CTU in Prague	30/8/07
<b>National technical contact</b>	F. Wald	CTU in Prague	