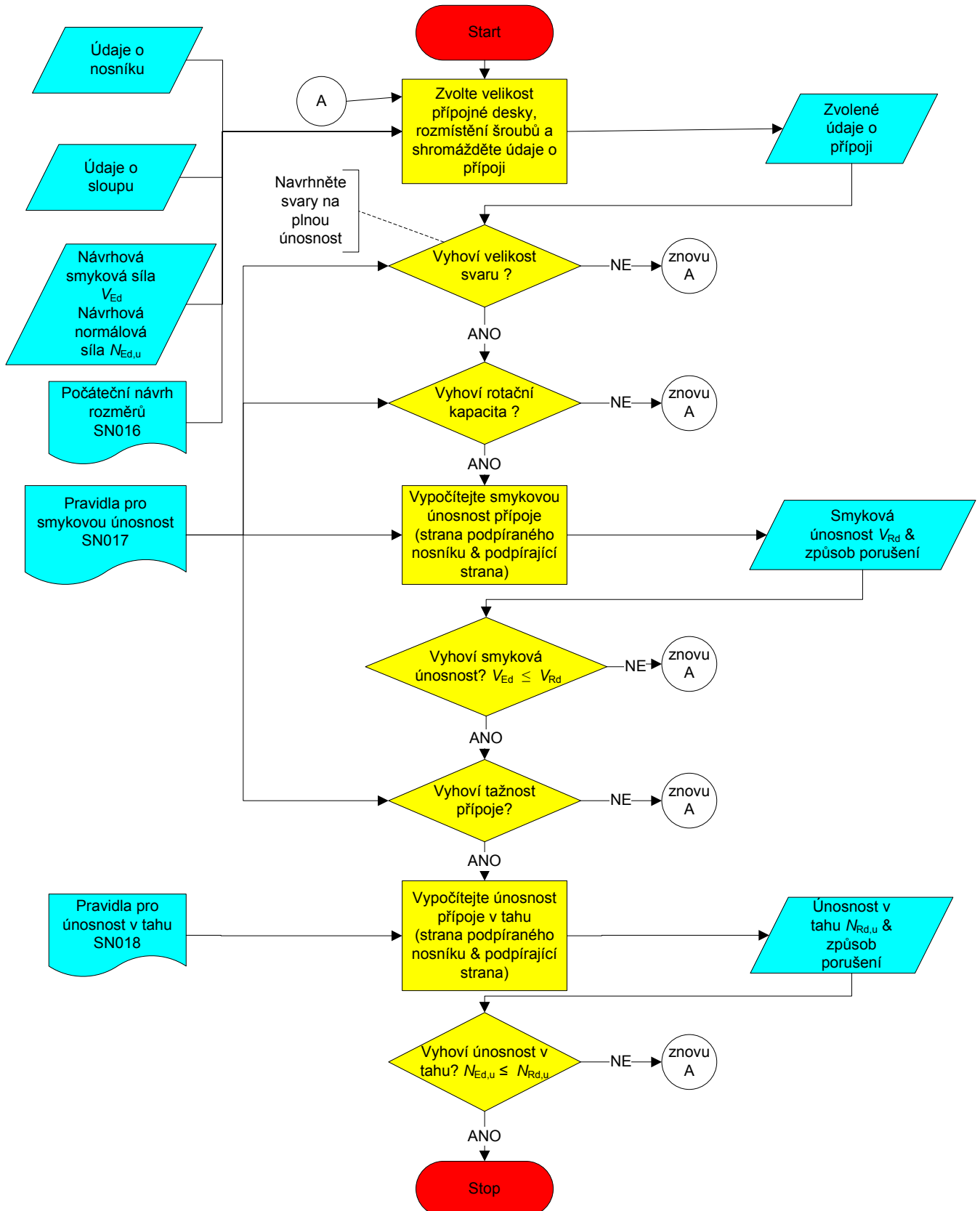


Vývojový diagram: Připoj deskou na stojně

Tento diagram představuje postup pro určení smykové únosnosti a únosnosti v tahu „Jednoduchého přípoje“ provedeného pomocí desky na stojně přípojů nosník/nosník a nosník/sloup. Vývojový diagram popisuje šroubový přípoj s nepředepnutými šrouby. Je uveden odkaz na provádění detailů a použití „standardních detailů“ s požadavky „jednoduchého modelu přípoje“. Tento diagram zahrnuje pravidla pro smykovou a tahovou únosnost přípoje desky, uloženého nosníku a podpůrného nosníku či sloupu.



Quality Record

RESOURCE Title	Vývojový diagram: Připoj deskou na stojně		
Reference(s)			
ORIGINAL DOCUMENT			
	Name	Company	Date
Created by	Abdul Malik	Steel Construction Institute	Mar 2005
Technical content checked by	Graham Owens	Steel Construction Institute	Aug 2005
Editorial content checked by	D C Iles	SCI	16/9/05
Technical content endorsed by the following STEEL Partners:			
1. UK	G W Owens	SCI	16/9/05
2. France	A Bureau	CTICM	16/9/05
3. Sweden	A Olsson	SBI	15/9/05
4. Germany	C Müller	RWTH	14/9/05
5. Spain	J Chica	Labein	16/9/05
Resource approved by Technical Coordinator	G W Owens	SCI	5/6/06
TRANSLATED DOCUMENT			
This translation made and checked by:	J. Dolejš	CTU in Prague	31/7/07
Translated resource approved by	J. Macháček	CTU in Prague	30/8/07
National technical contact	F. Wald		