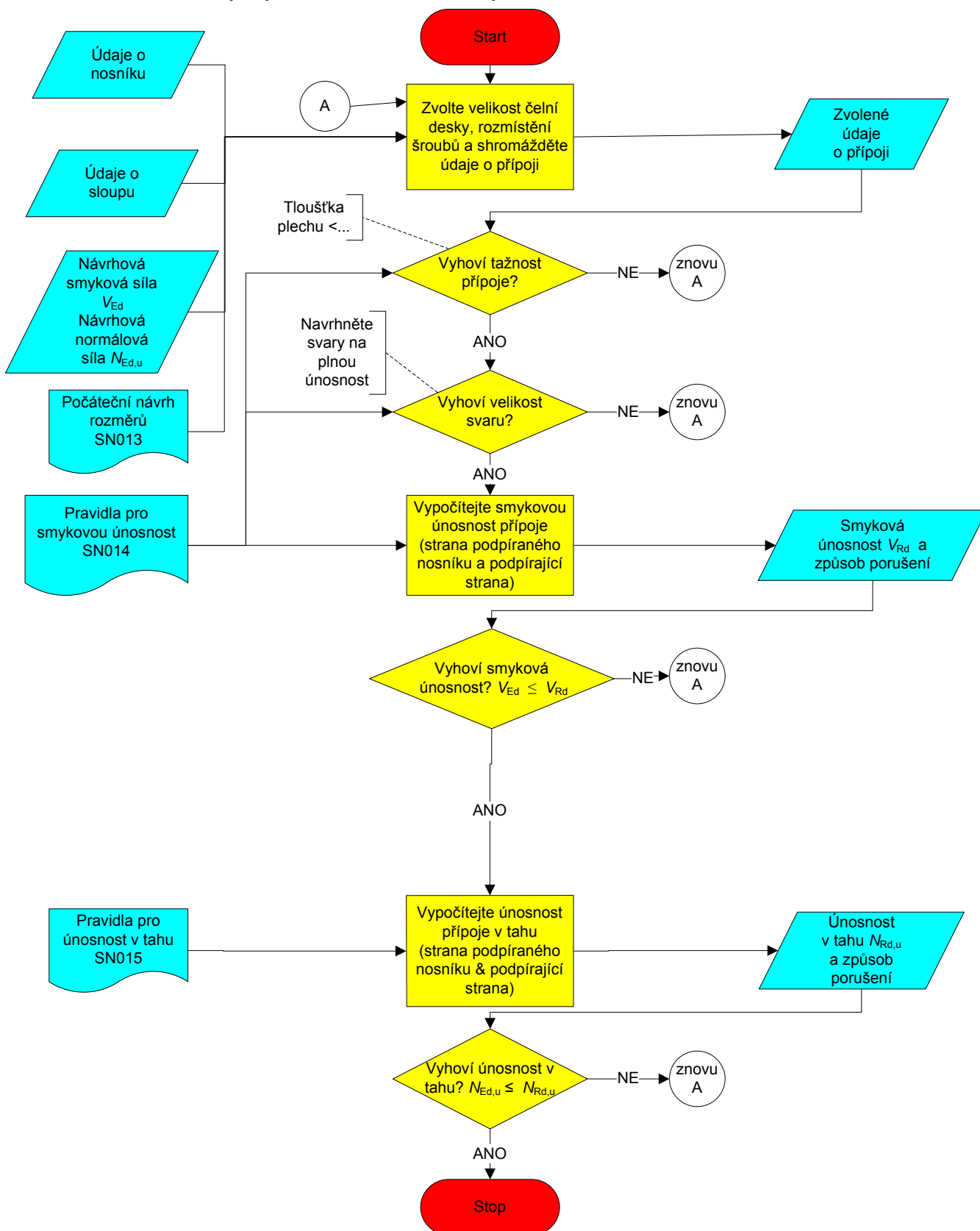


## Vývojový diagram: Přípoj krátkou čelní deskou

Tento diagram představuje postup pro určení smykové únosnosti a únosnosti v tahu „Jednoduchého přípoje“ provedeného pomocí čelní desky přípojí nosník/nosník a nosník/sloup. Vývojový diagram popisuje šroubový přípoj s nepředepnutými šrouby. Je uveden odkaz na provádění detailů a použití „standardních detailů“ s požadavky „jednoduchého modelu přípoje“. Tento diagram zahrnuje pravidla pro smykovou a tahovou únosnost přípojně desky, uloženého nosníku a podpůrného nosníku či sloupu.



## Quality Record

<b>RESOURCE Title</b>	Vývojový diagram: Přípoj krátkou čelní deskou		
<b>Reference(s)</b>			
<b>ORIGINAL DOCUMENT</b>			
	<b>Name</b>	<b>Company</b>	<b>Date</b>
<b>Created by</b>	Eduarne Núñez	SCI	May 2005
<b>Technical content checked by</b>	Abdul Malik	SCI	July 2005
<b>Editorial content checked by</b>	D C Iles	SCI	16/9/05
<b>Technical content endorsed by the following STEEL Partners:</b>			
<b>1. UK</b>	G W Owens	SCI	16/9/05
<b>2. France</b>	A Bureau	CTICM	16/9/05
<b>3. Sweden</b>	A Olsson	SBI	15/9/05
<b>4. Germany</b>	C Müller	RWTH	14/9/05
<b>5. Spain</b>	J Chica	Labein	16/9/05
<b>Resource approved by Technical Coordinator</b>	G W Owens	SCI	5/6/06
<b>TRANSLATED DOCUMENT</b>			
<b>This translation made and checked by:</b>	J. Dolejš	CTU in Prague	31/7/07
<b>Translated resource approved by</b>	J. Macháček	CTU in Prague	30/8/07
<b>National technical contact</b>	F. Wald	CTU in Prague	