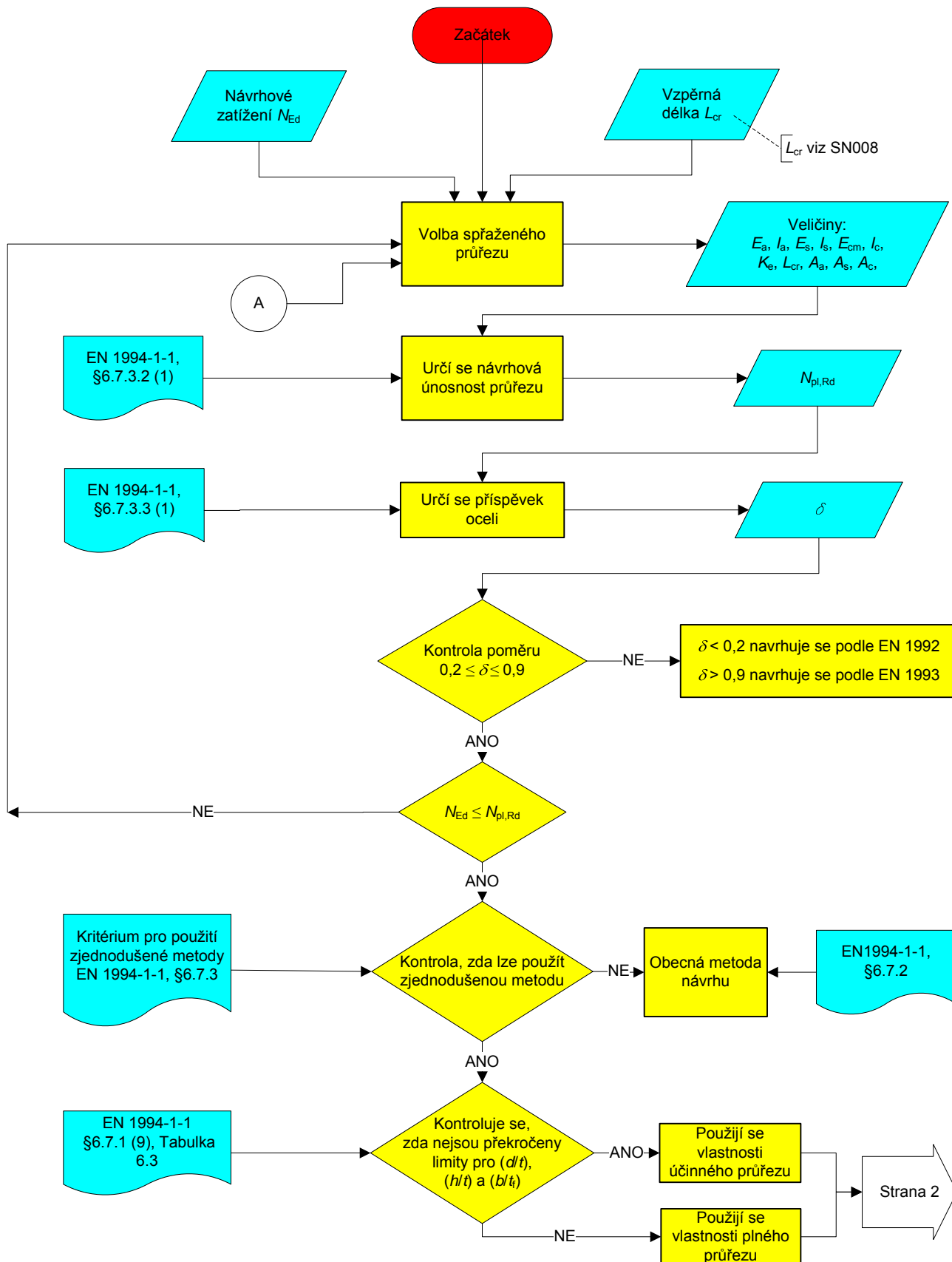
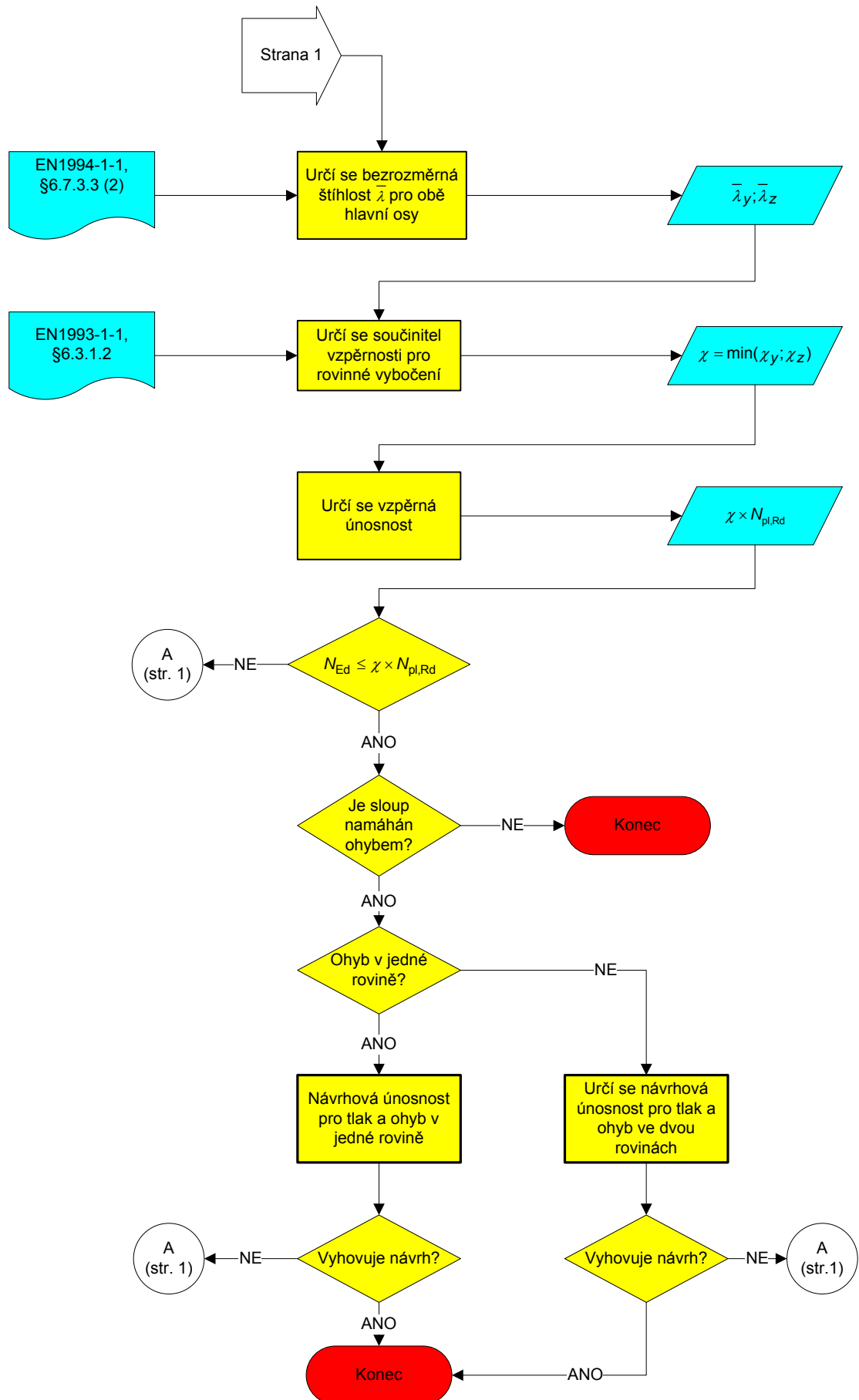


## Vývojový diagram: Návrh spřaženého sloupu

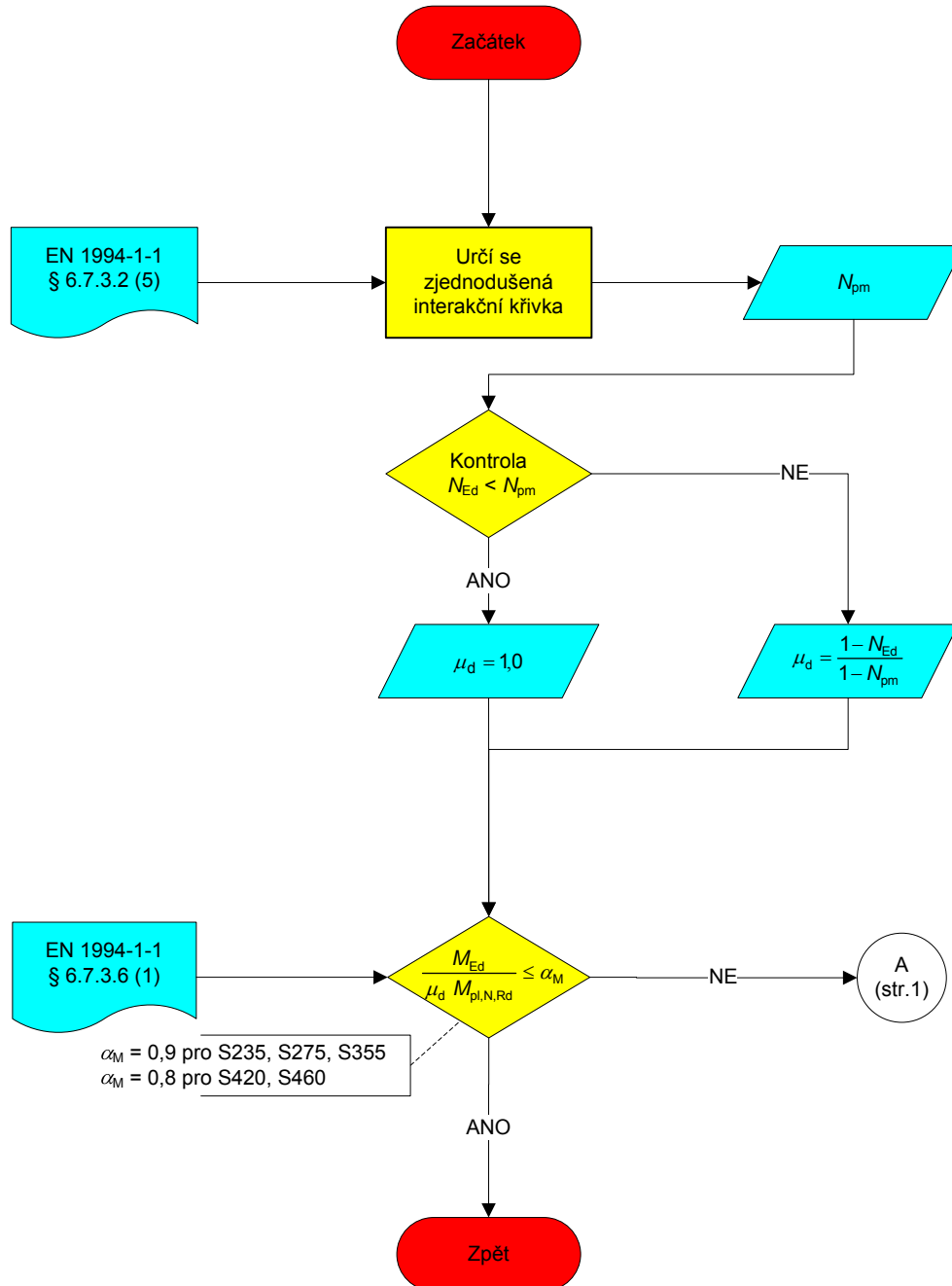
Tento vývojový diagram ukazuje jednoduchý návrh sloupu s použitím poměrné štíhlosti a vhodné křivky vzpěrnosti. Stanoví se únosnost průřezu v osovém tlaku s uvažováním dalších okolností týkajících se ocelobetonových spřažených prvků.



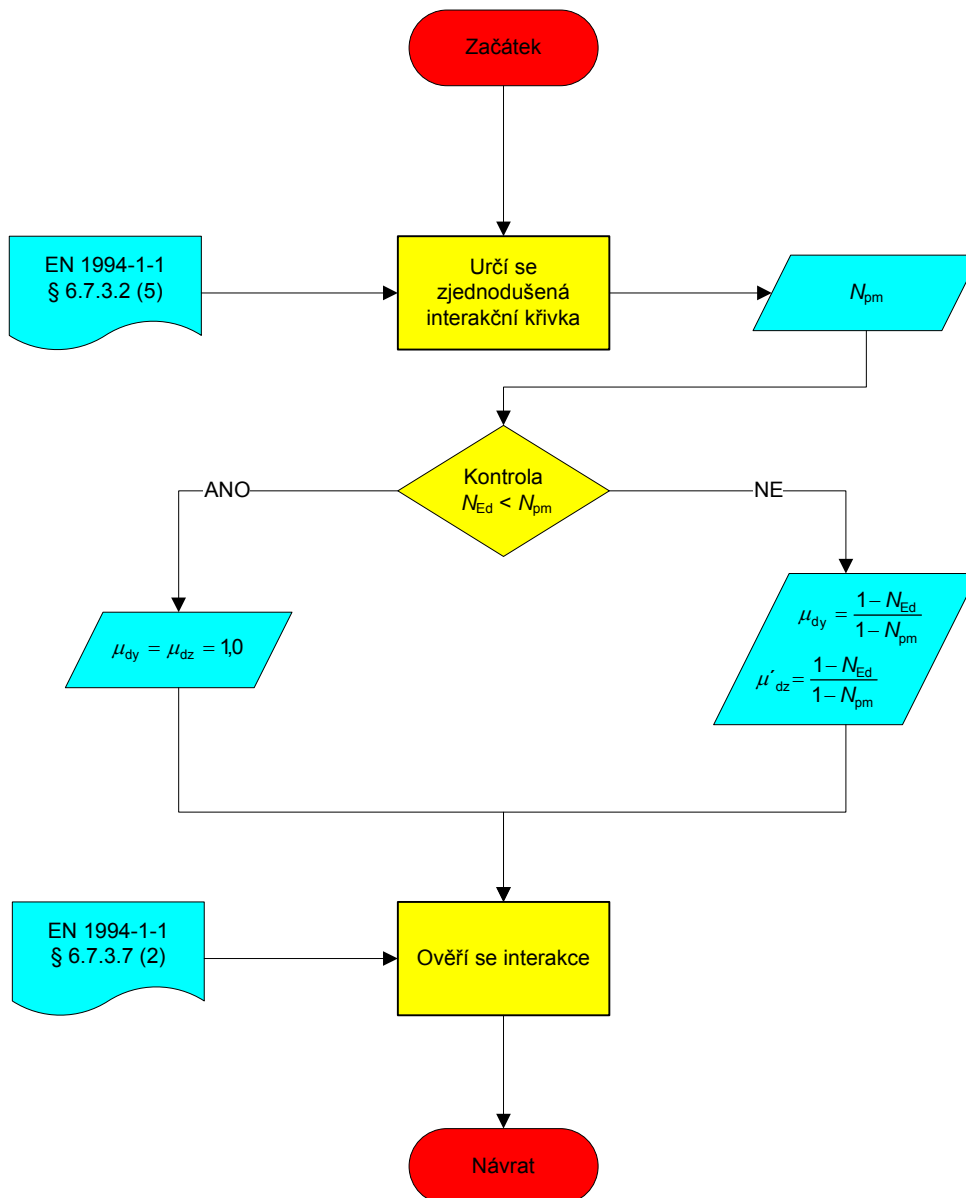
## Návrh sprážených sloupů (pokračování)



## Určení návrhové únosnosti pro tlak a ohyb v jedné rovině



## Určení návrhové únosnosti pro tlak a ohyb ve dvou rovinách



## Záznam o prověření kvality

Název zdroje	Návrh spřažených nosníků		
Reference			
<b>ORIGINÁLNÍ DOKUMENT</b>			
	<b>Jméno</b>	<b>Společnost</b>	<b>Datum</b>
Vytvořil	Matthias Oppe	RWTH	13/07/05
Technický obsah kontroloval	Christian Müller	RWTH	14/07/05
Vydavatelský obsah kontroloval			
Technický obsah schválili následující partneři:			
1. UK	G W Owens	SCI	24/10/05
2. Francie	A Bureau	CTICM	18/10/05
3. Švédsko	A Olsson	SBI	21/10/05
4. Německo	C Müller	RWTH	14/10/05
5. Španělsko	J Chica	Labein	19/10/05
Zdroj prověřil technický koordinátor	G W Owens	SCI	17/07/06
<b>PŘELOŽENÝ DOKUMENT</b>			
Tento překlad vyrobil a zkontroloval:	J. Studnička	CTU in Prague	31/7/07
Překlad zkontroloval	J. Macháček	CTU in Prague	30/8/07
Národní technický kontakt	F. Wald	CTU in Prague	