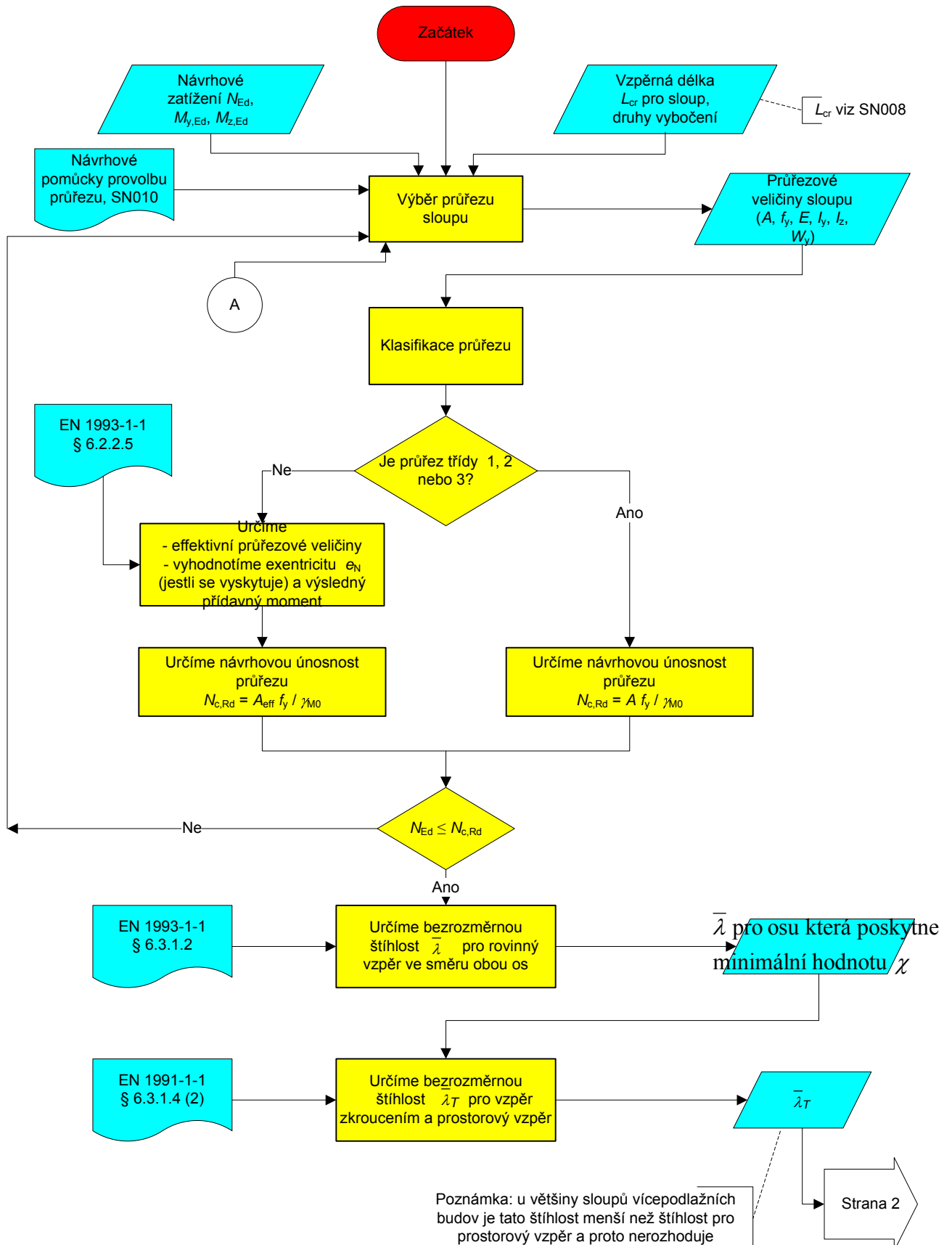
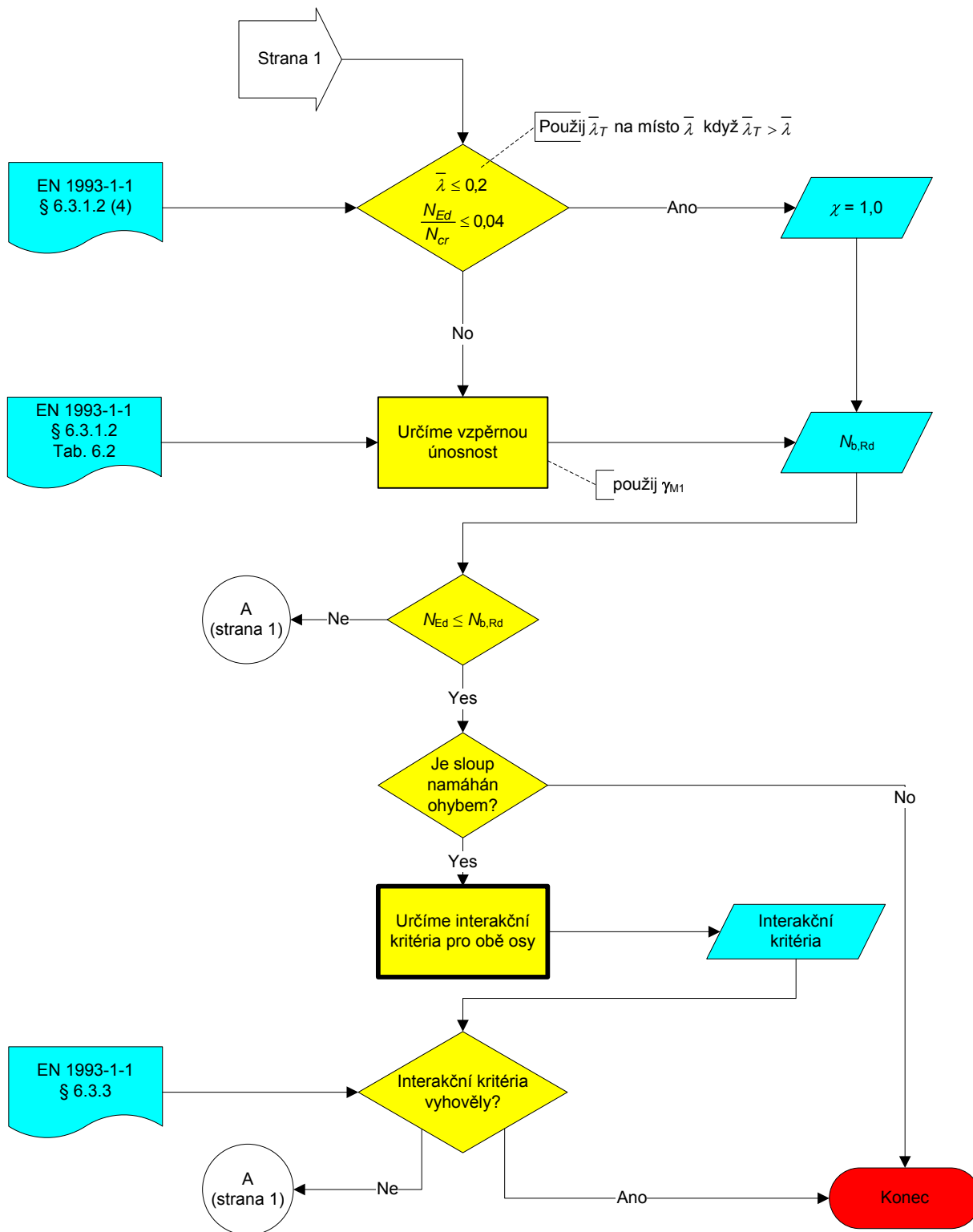


## Vývojový diagram: Návrh nespřáženého sloupu

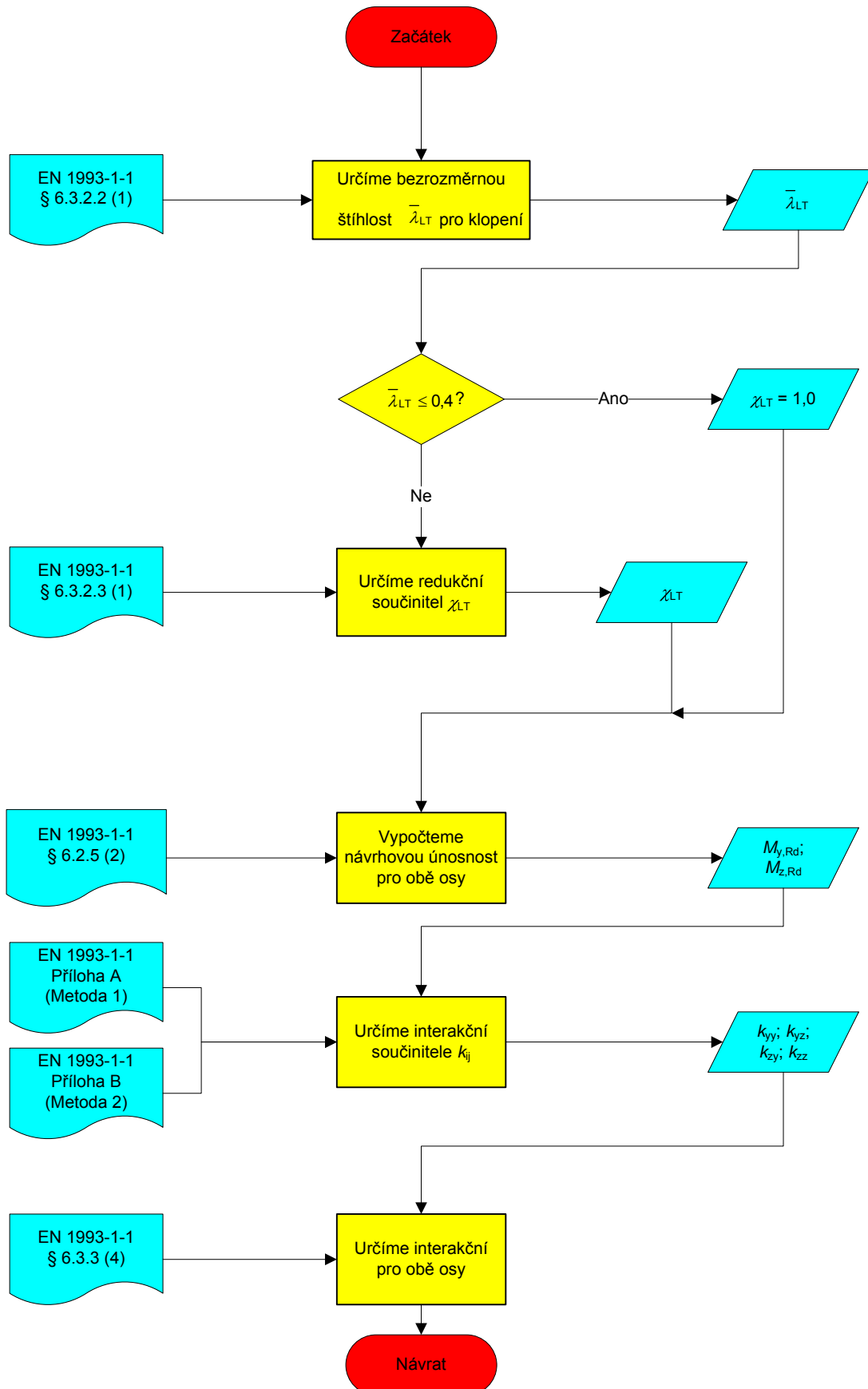
Tento návrhový diagram předkládá jednoduchý postup pro návrh nespřáženého sloupu. Využívá se bezrozměrná štíhlost prvku a na základě příslušné vzpěrnostní křivky se vypočte únosnost v tlaku. Diagram ukazuje, že jestliže je sloup rovněž namáhán ohybovým momentem, musí být ověřena interakce obou namáhání.



## Vývojový diagram: Návrh nespřáženého sloupu



## Určení interakčních kritérií pro obě osy



## Quality Record

<b>RESOURCE Title</b>	Vývojový diagram: Návrh nespřáženého sloupu		
<b>Reference(s)</b>			
<b>ORIGINAL DOCUMENT</b>			
	<b>Name</b>	<b>Company</b>	<b>Date</b>
<b>Created by</b>	Matthias Oppe	RWTH	13/07/05
<b>Technical content checked by</b>	Christian Müller	RWTH	14/07/05
<b>Editorial content checked by</b>			
<b>Technical content endorsed by the following STEEL Partners:</b>			
<b>1. UK</b>	G W Owens	SCI	24/10/05
<b>2. France</b>	A Bureau	CTICM	18/10/05
<b>3. Sweden</b>	A Olsson	SBI	21/10/05
<b>4. Germany</b>	C Müller	RWTH	14/10/05
<b>5. Spain</b>	J Chica	Labein	19/10/05
<b>Resource approved by Technical Coordinator</b>	G W Owens	SCI	17/07/06
<b>TRANSLATED DOCUMENT</b>			
<b>This translation made and checked by:</b>	K. Mikeš	K. Mikeš CTU in Prague	31/7/07
<b>Translated resource approved by:</b>	J. Macháček	CTU in Prague	31/7/07
<b>National technical contact:</b>	F. Wald	CTU in Prague	