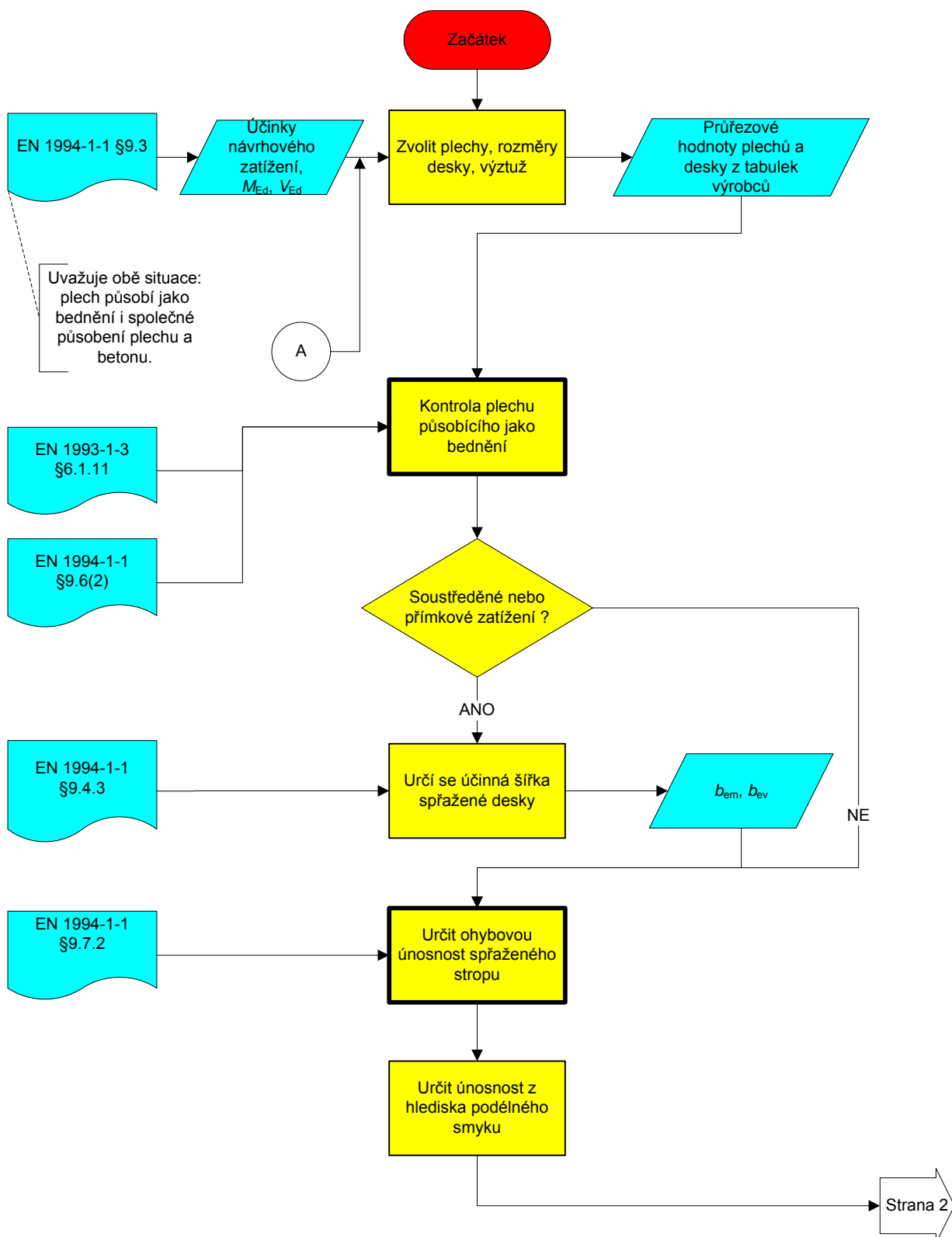


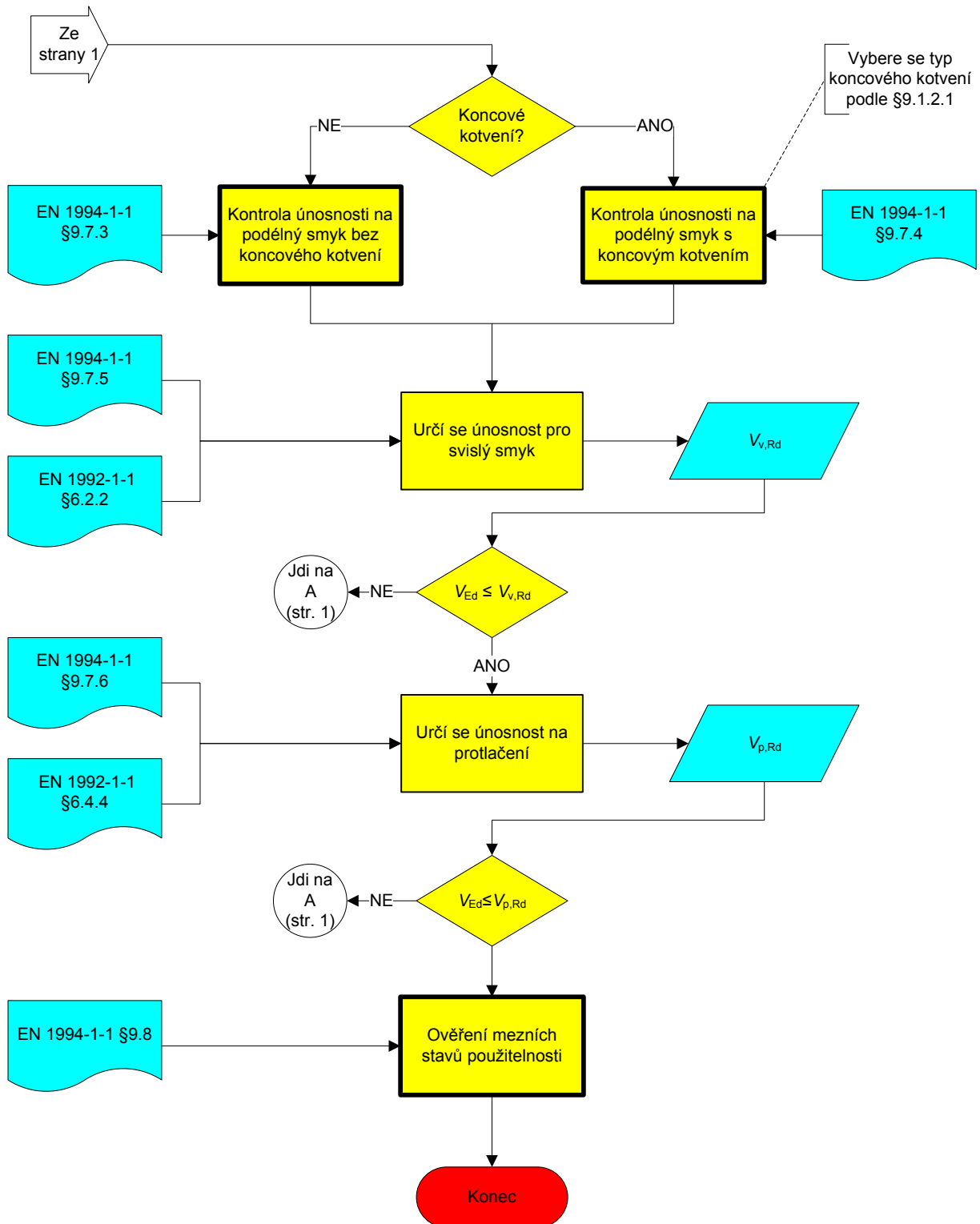
## Vývojový diagram: Návrh spřaženého stropu

Tento vývojový diagram ukazuje postup návrhu spřaženého stropu

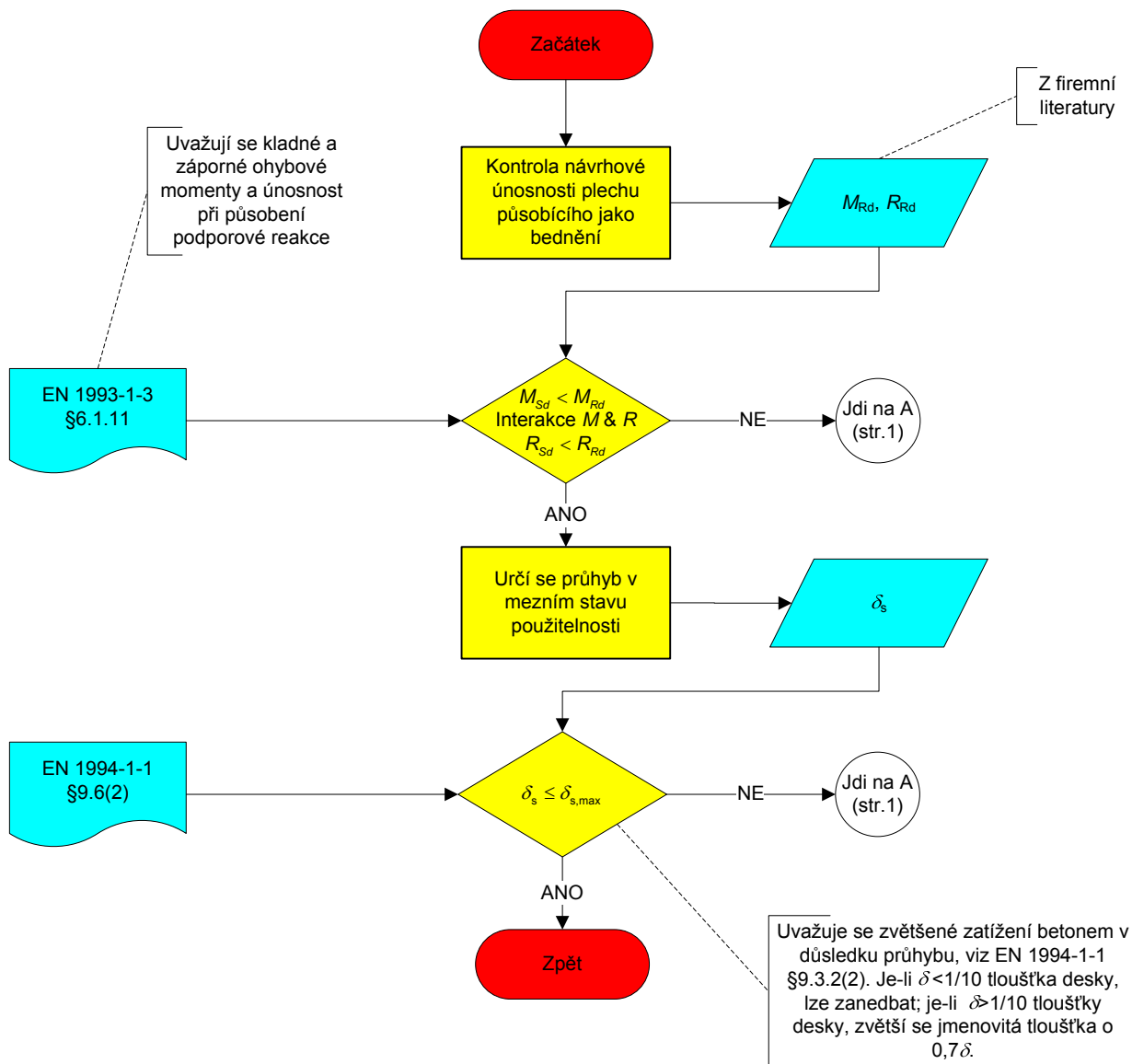
Poznámka: Spřažené stropy se zpravidla navrhují s použitím tabulek přípustných zatížení vydávaných výrobcí profilovaných plechů. Pro návrh prefabrikovaných nebo částečně prefabrikovaných stropů viz literaturu. Pro návrh dutinových panelů podepíraných ocelovými nosníky se musí uvažovat vliv poddajného podepření, viz ECCS Publication 103 (vydaná společně s IHPA).



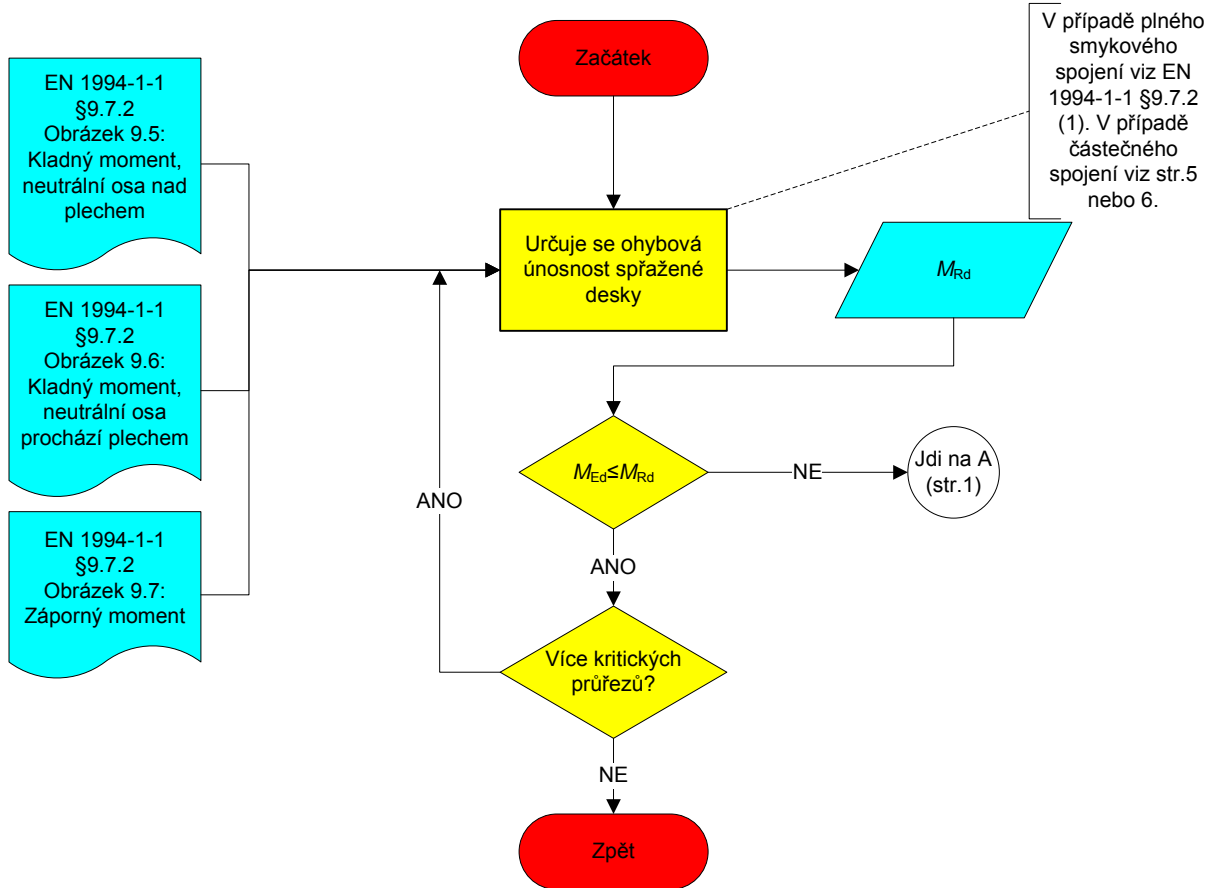
## Návrh spřaženého stropu, strana 2



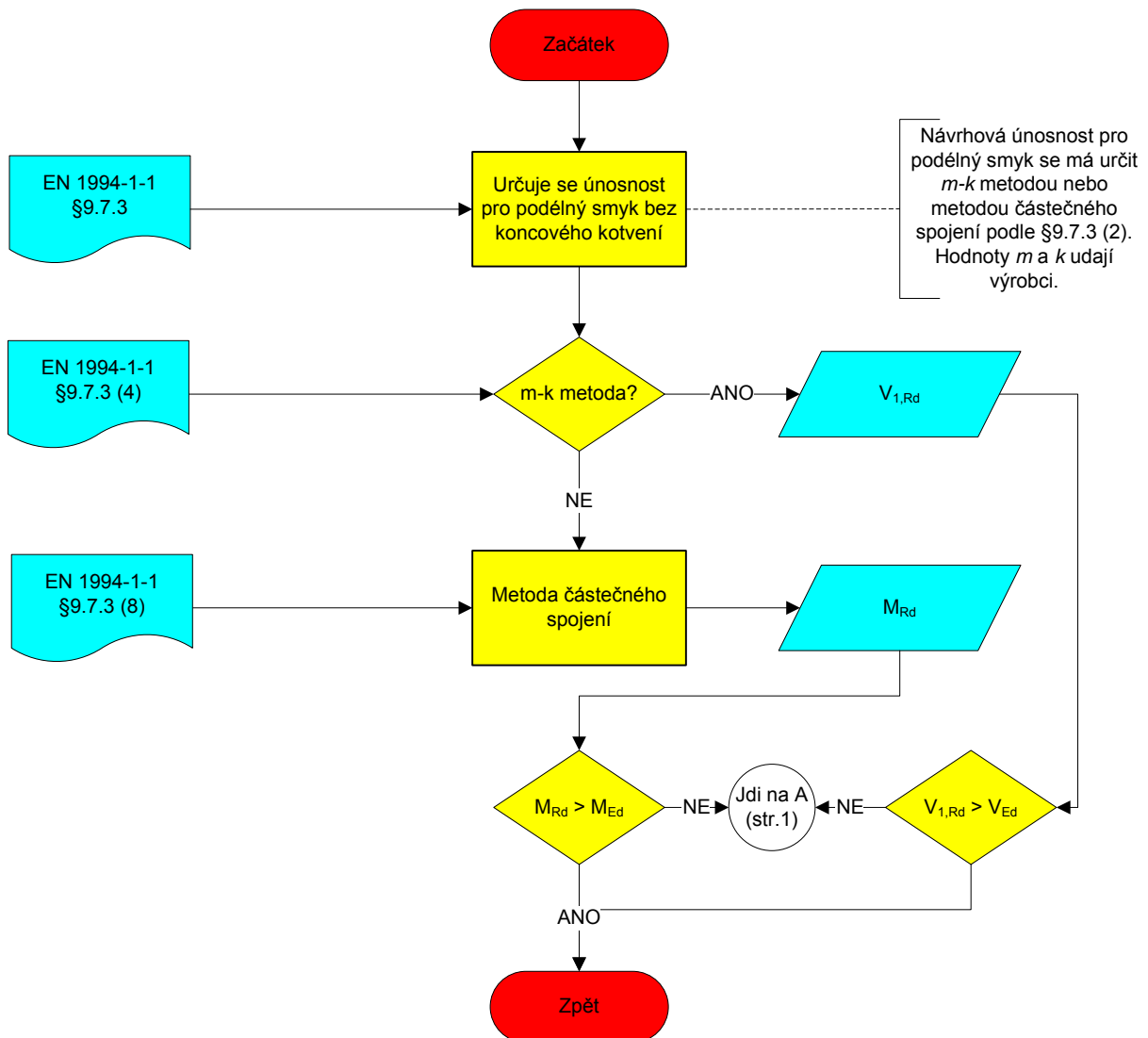
## Kontrola plechu jako bednění



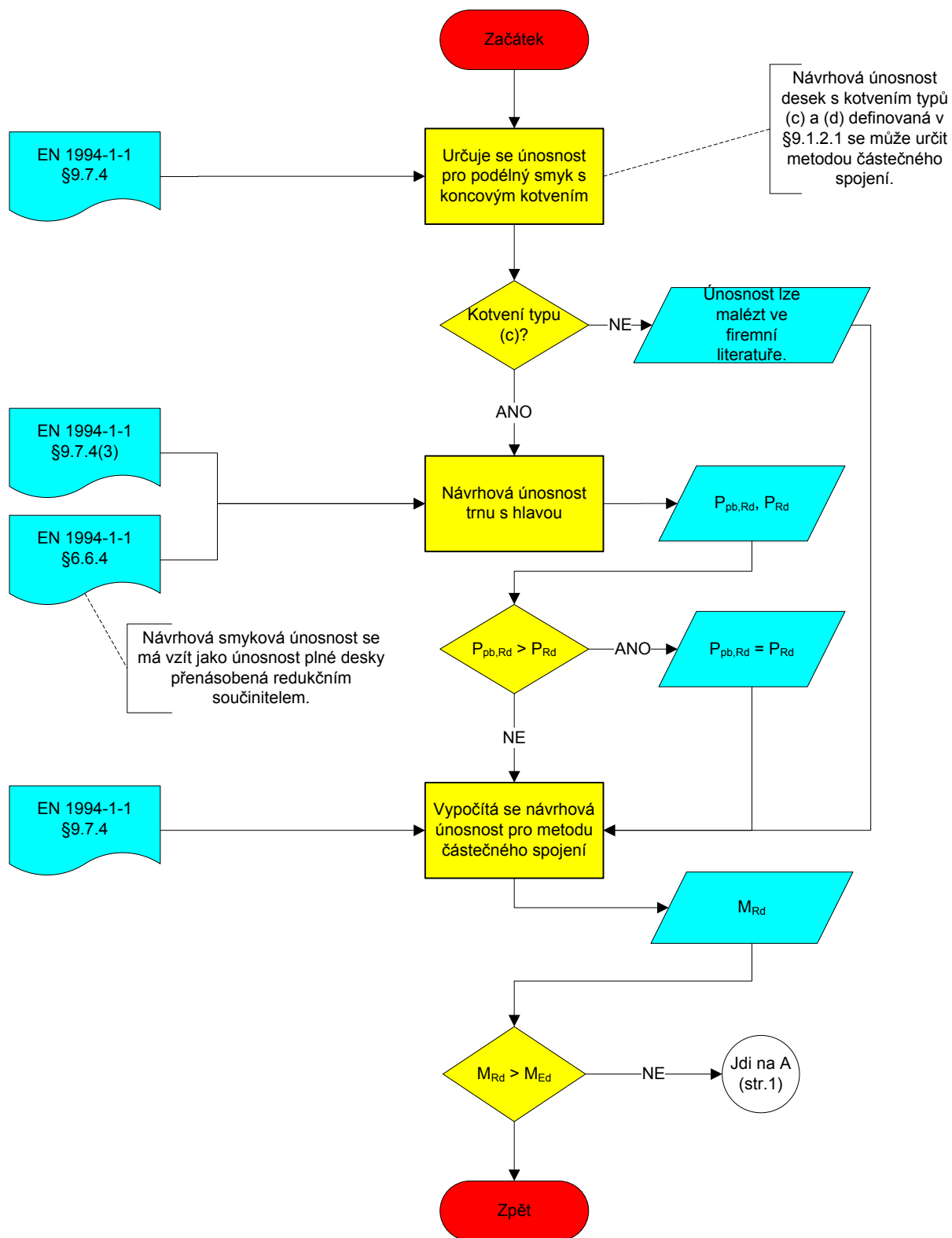
## Kontrola ohybové únosnosti spřažené desky



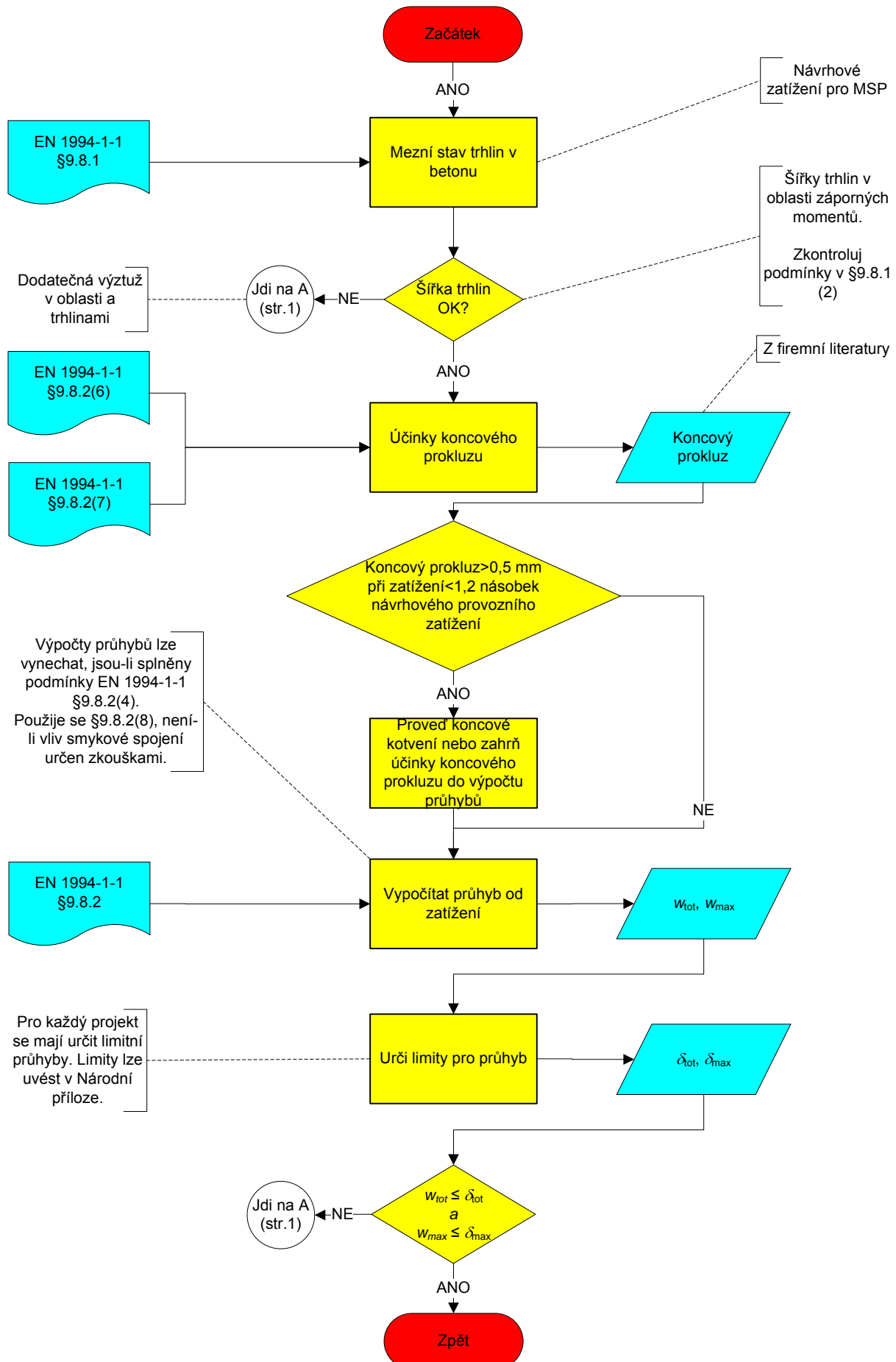
## Kontrola únosnosti pro podélný smyk bez koncového kotvení



## Kontrola únosnosti pro podélný smyk s koncovým kotvením



## Ověření mezního stavu použitelnosti



## Záznam o prověření kvality

Název zdroje	Vývojový diagram: Návrh spřaženého stropu		
Reference			
<b>ORIGINÁLNÍ DOKUMENT</b>			
	<b>Jméno</b>	<b>Společnost</b>	<b>Datum</b>
Vytvořila	Emma Unosson	SBI	05/07/05
Technický obsah zkontroloval	B Johansson/A Olsson	SBI	05/07/05
Vydavatelský obsah zkontroloval	D C Iles	SCI	8/7/05
Technický obsah schválili následující partneři:			
1. UK	G W Owens	SCI	30/6/05
2. Francie	A Bureau	CTICM	30/6/05
3. Švédsko	A Olsson	SBI	30/6/05
4. Německo	C Müller	RWTH	30/6/05
5. Španělsko	J Chica	Labein	30/6/05
Zdroj prověřil technický koordinátor	G W Owens	SCI	17/7/06
<b>PŘELOŽENÝ DOKUMENT</b>			
Tento překlad vyrobil a zkontroloval:	J. Studnička	CTU in Prague	31/7/07
Překlad zkontroloval	J. Macháček	CTU in Prague	30/08/07
Národní technický kontakt	F. Wald	CTU in Prague	