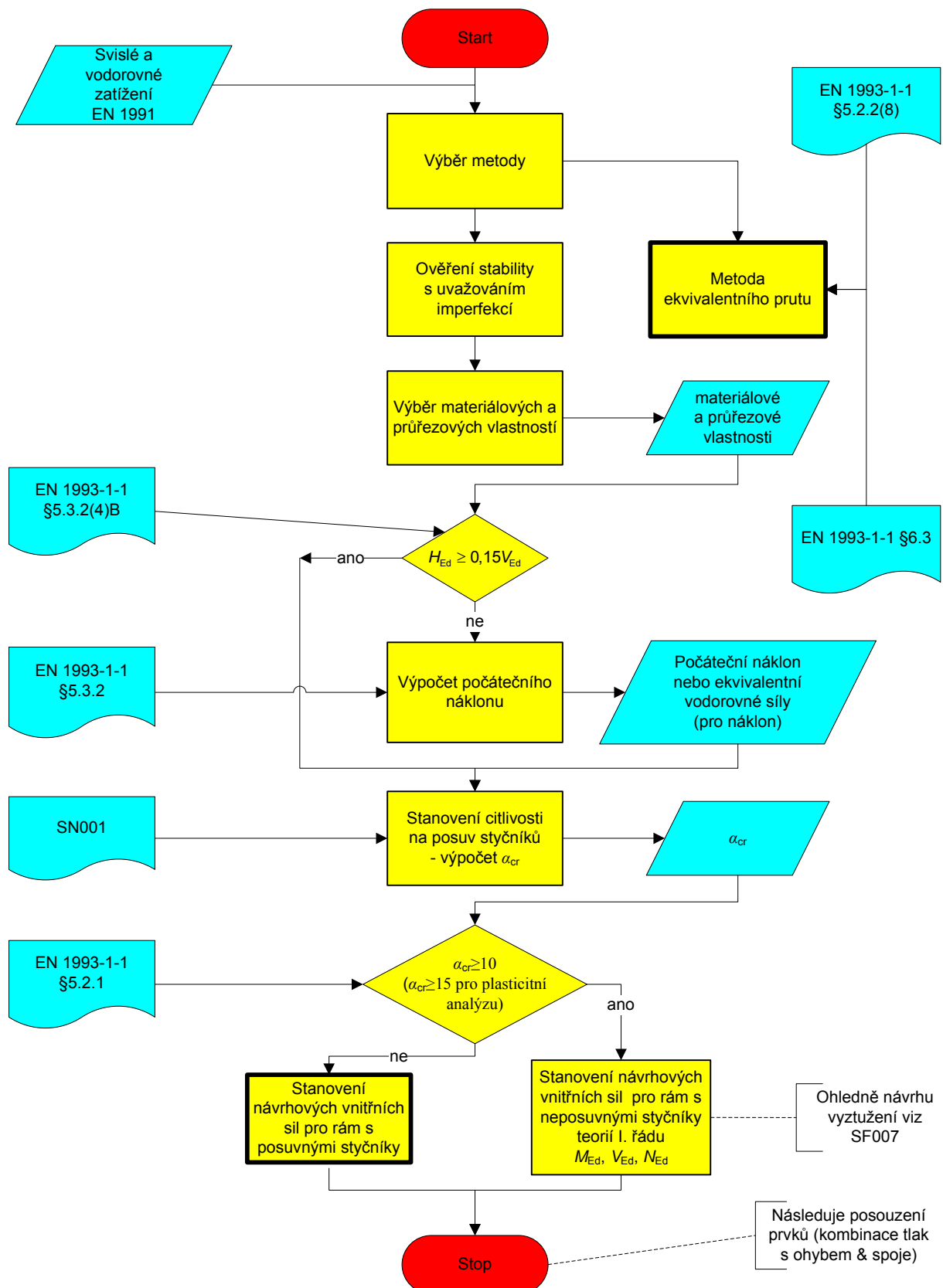


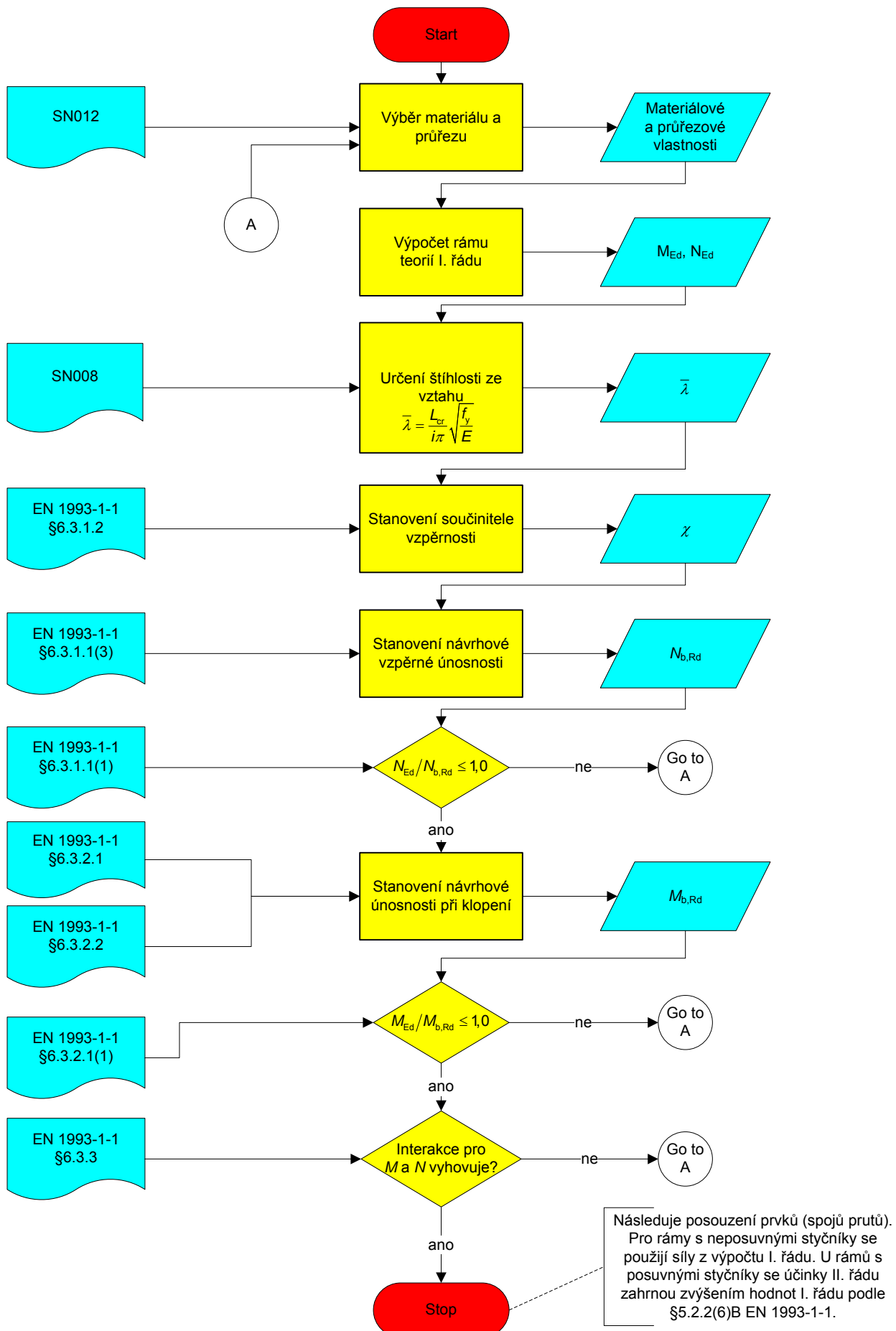
Vývojový diagram: Analýza rámu

Tento vývojový diagram popisuje analýzu rámu s posuvnými i neposuvnými styčníky. Výsledkem analýzy jsou návrhové vnitřní síly pro pruty a spoje.

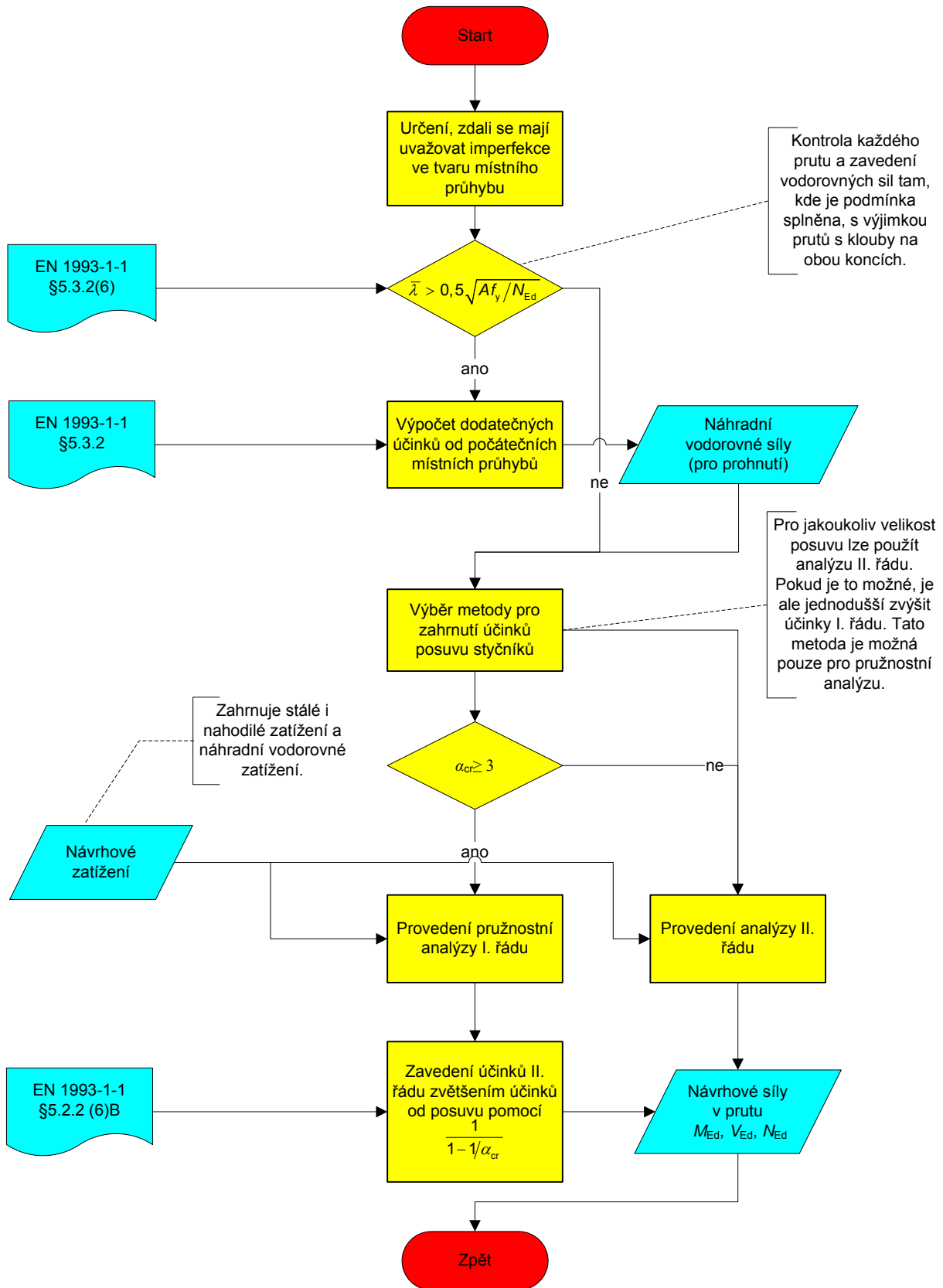
POZNÁMKA: Účinky způsobené deformací rámu mohou být více nebo méně důležité. Jejich význam se posuzuje podle §5.2.1 EN 1993-1-1 a pokud je kritérium splněno, označuje se rám jako rám s „neposuvnými styčníky“. Pokud kritérium není splněno, jedná se o rám s „posuvnými styčníky“ (viz komentář k §5.2.1.) Rám s neposuvnými styčníky může být vyztužen, ale může být velmi tuhý též sám o sobě. Teoreticky je možné, že i vyztužený rám bude rámem s posuvnými styčníky. V takovém případě se doporučuje zvýšit tuhost ztužení.



Metoda ekvivalentního prutu



Stanovení návrhových vnitřních sil pro rám s posuvnými styčníky



Quality Record

RESOURCE Title	Vývojový diagram: Analýza rámu		
Reference(s)			
ORIGINAL DOCUMENT			
	Name	Company	Date
Created by	Emma Unosson	SBI	05/07/05
Technical content checked by	Bernt Johansson	SBI	05/07/05
Editorial content checked by	D C Iles	SCI	8/7/05
Technical content endorsed by the following STEEL Partners:			
1. UK	G W Owens	SCI	30/6/05
2. France	A Bureau	CTICM	30/6/05
3. Sweden	A Olsson	SBI	30/6/05
4. Germany	C Müller	RWTH	30/6/05
5. Spain	J Chica	Labein	30/6/05
Resource approved by Technical Coordinator	G W Owens	SCI	17/07/06
TRANSLATED DOCUMENT			
This translation made and checked by:	J. Macháček	CTU in Prague	31/7/07
Translated resource approved by	F. Wald	CTU in Prague	30/8/07
National technical contact	F. Wald	CTU in Prague	