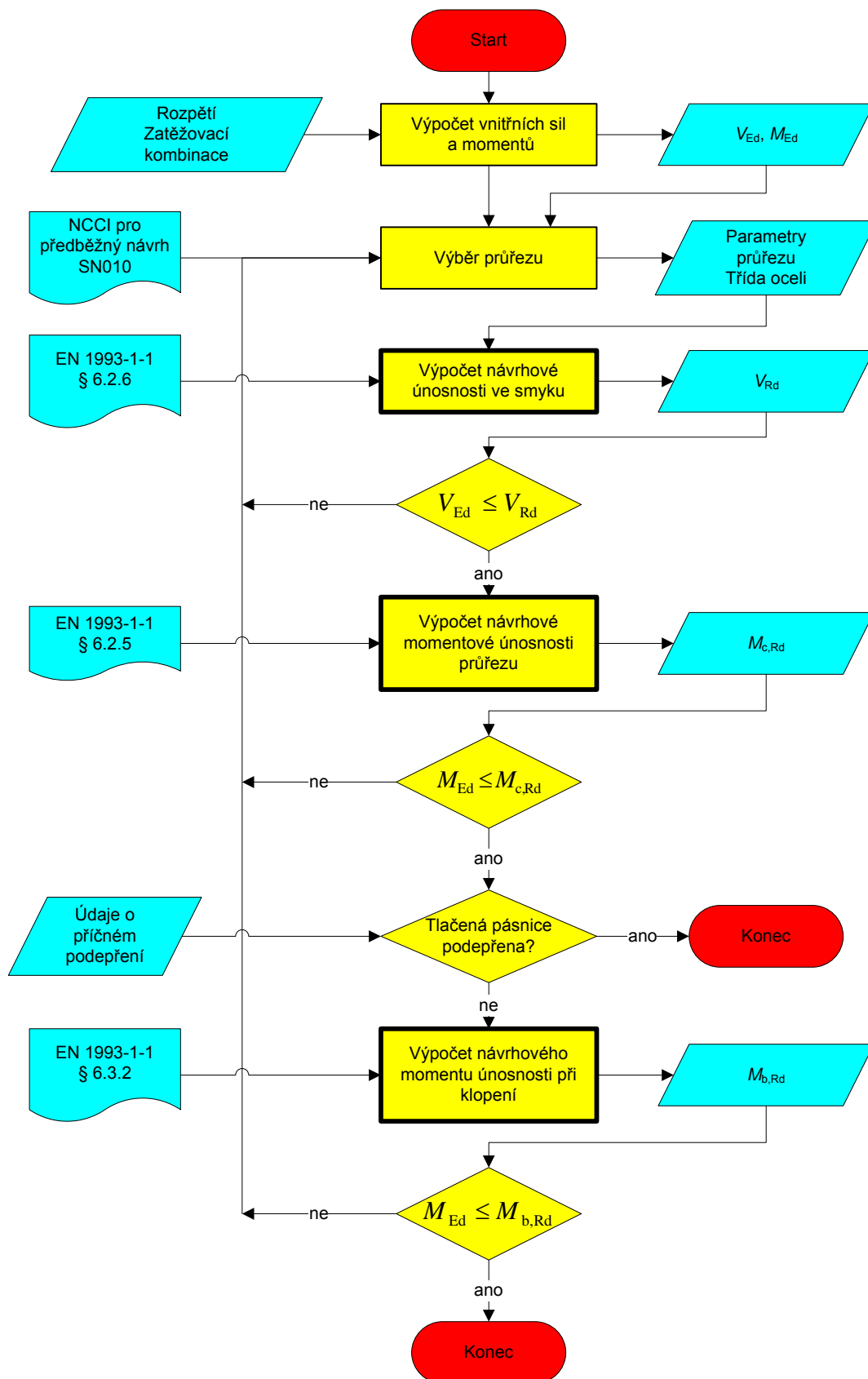
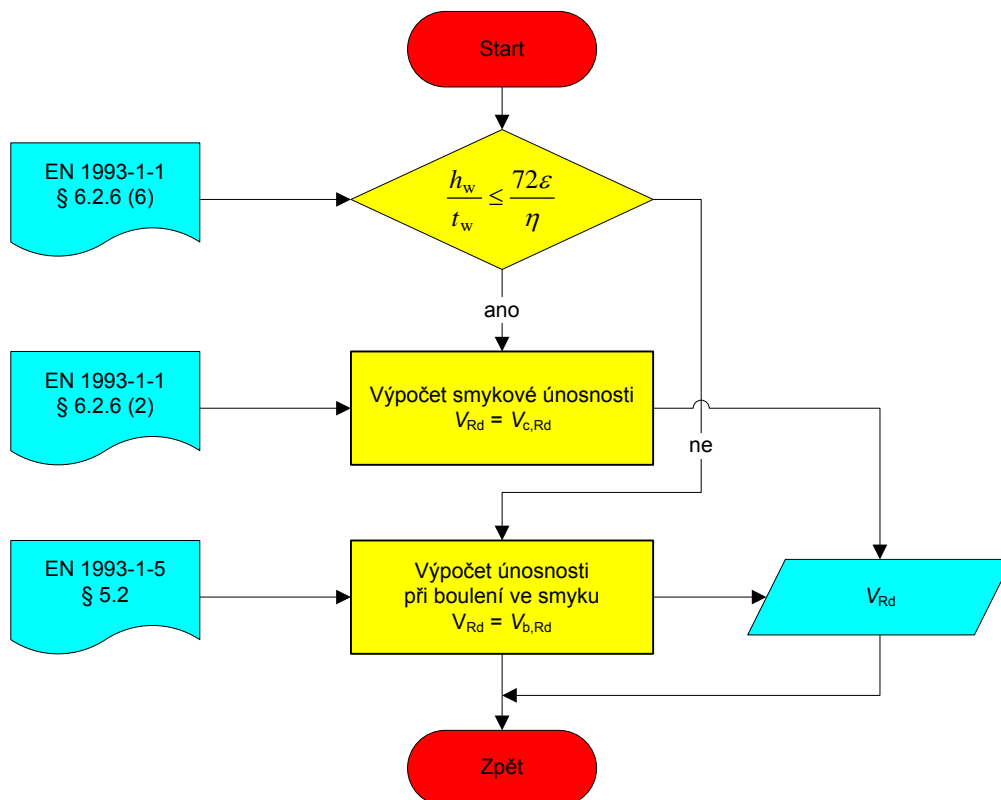


Vývojový diagram: Návrh rovnoměrně zatíženého nespřaženého nosníku - podrobný postup

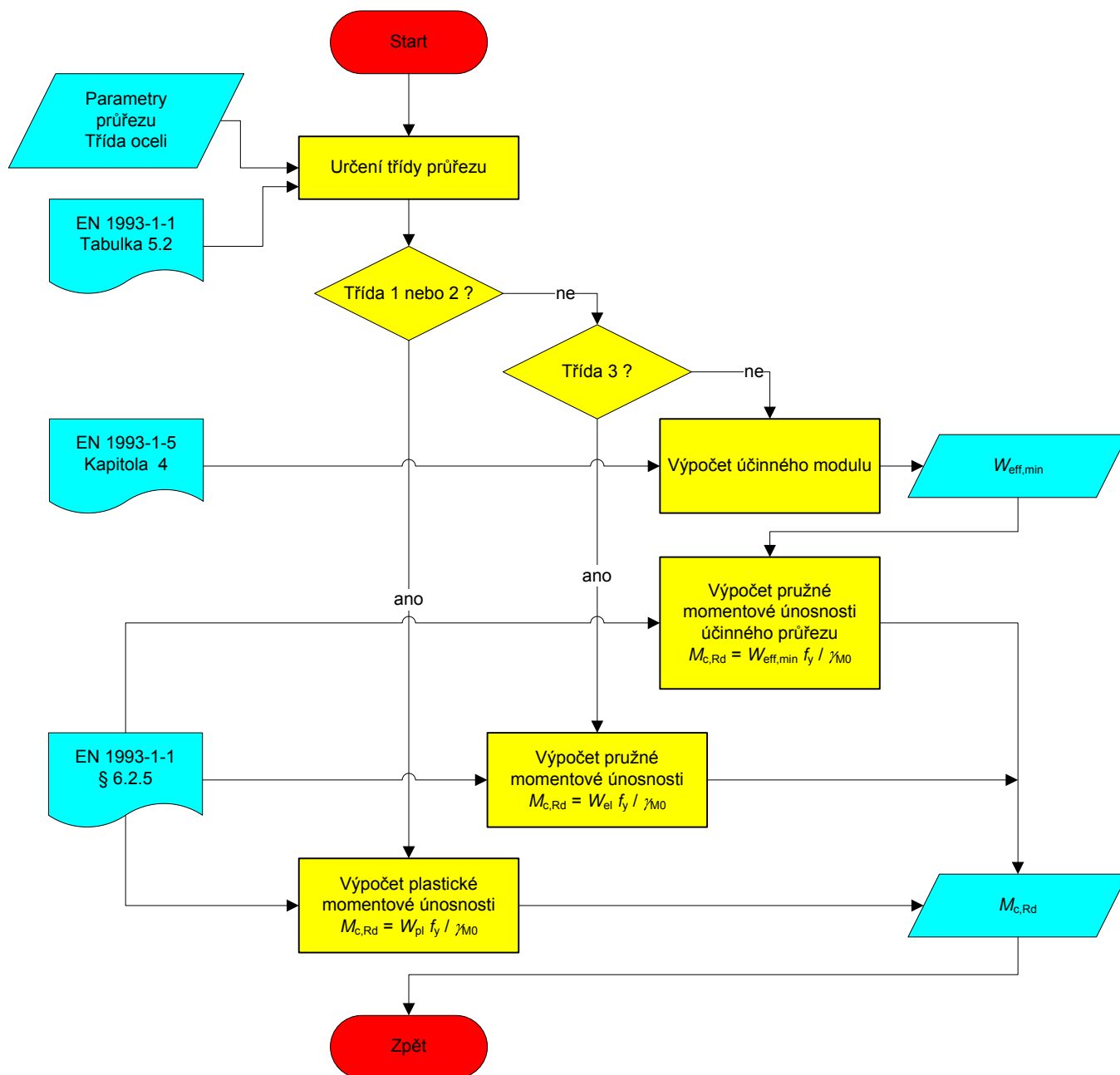
Tyto diagramy se týkají posouzení návrhové únosnosti rovnoměrně zatíženého nespřaženého nosníku, bez osového zatížení. Nosník je z válcovaného profilu I. Popisují se případy bez příčného podepření i s příčným podepřením. Kromě přehledného diagramu jsou dále uvedeny vývojové diagramy pro podrobné posouzení únosnosti ve smyku, momentové únosnosti průřezu a momentu únosnosti při klopení.



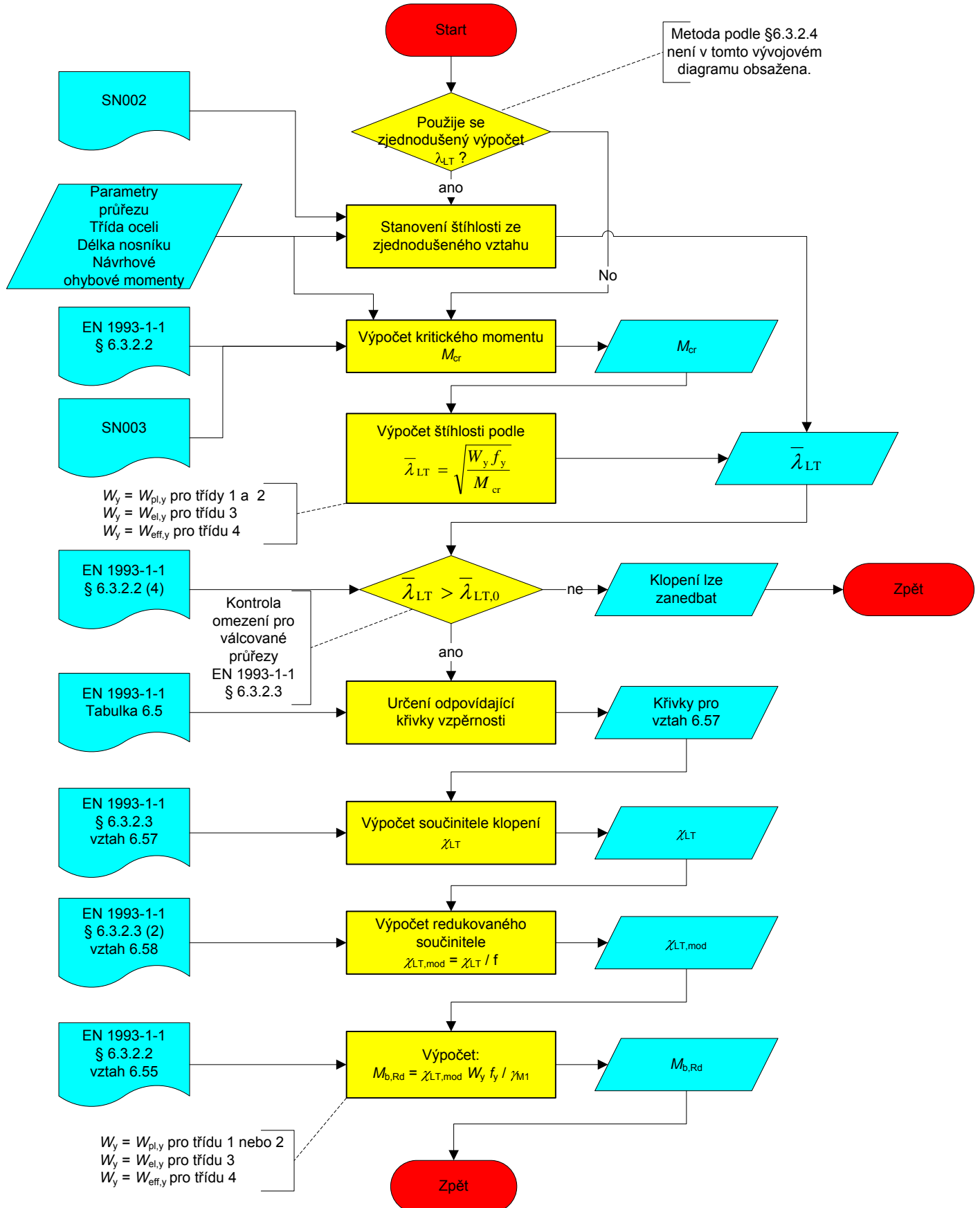
Výpočet návrhové únosnosti ve smyku, V_{Rd}



Výpočet návrhové momentové únosnosti průřezu, $M_{c,Rd}$



Výpočet návrhového momentu únosnosti při klopení, $M_{b,Rd}$



Quality Record

RESOURCE Title	Vývojový diagram: Návrh rovnoměrně zatíženého nespřáženého nosníku - podrobný postup		
Reference(s)	All languages		
ORIGINAL DOCUMENT			
	Name	Company	Date
Created by	Alain BUREAU	CTICM	14/03/05
Technical content checked by	Yvan GALEA	CTICM	14/03/05
Editorial content checked by	D C Iles	SCI	31/5/05
Technical content endorsed by the following STEEL Partners:			
1. UK	G W Owens	SCI	31/5/05
2. France	A Bureau	CTICM	10/5/05
3. Sweden	A Olsson	SBI	
4. Germany	C Müller	RWTH	13/5/05
5. Spain	J Chica	Labein	20/5/05
Resource approved by Technical Coordinator	G W Owens	SCI	06/6/06
TRANSLATED DOCUMENT			
This translation made and checked by:	J. Macháček	CTU in Prague	31/7/07
Translated resource approved by	F. Wald	CTU in Prague	30/8/07
National technical contact	F. Wald	CTU in Prague	